



Piattaforma di elaborazione video live IT/IP

AT-KC100

La piattaforma IT/IP "KAIROS" raggiunge prestazioni più elevate sfruttando la potenza e la flessibilità della CPU e della GPU, bilanciando il carico di elaborazione totale senza i vincoli di configurazione dei sistemi basati su hardware tradizionali. KAIROS offre senza restrizioni una flessibilità input, output e un'efficiente produzione di video live espressivi.

Key Features

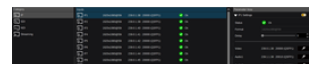
È possibile utilizzare un'ampia gamma di inputs e outputs

Indipendente dalla risoluzione e dal formato

Struttura a strati per un'espressione video versatile

Flessibilità e scalabilità

Interfaccia intuitiva



AT-KC100

<https://eu.connect.panasonic.com/it/products/broadcast-proav/kc100>

General	
Power Requirement	AC 100 V - 240 V, 50 Hz/60 Hz, 8 A - 4 A (Redundant)
Operating Humidity	5 to 35 degree Celsius
Peso	10% to 90% (no condensation)
Dimensions (H x W x D)	Approx. 10.6 kg / 23.36 lb (body only)
Video/Audio/Synchronous	
Support Video Format	
4K	2160/60p, 59.94p, 50p, 30p, 29.97p, 25p, 24p, 23.98p(Kairos Core 100 requires AT-SF001 4K option)
FHD	1080/60p, 59.94p, 50p, 30p, 29.97p, 25p, 24p, 23.98p1080/59.94i, 50i
HD	720/60p, 59.94p, 50p
Signal Processing	Y/Pb/Pr: 4:2:2 10 bit
Audio Format	
ST 2110-30 (AES67)	48 KHz/24 bit
Synchronous	
PTP Sync	Support for QSFP and GbE port
FS (Frame Synchronize)	For each CH, always ON (can't turn off)
Frame Delay	0 frame to 12 frame, 1 frame step
LAN	RJ-45 x 2, 1GbE (Control system, PTP sync, NDI®, RTP/SRT/RTMP/RTSP)
I/O Specification	
IP	
QSFP	QSFP28 x 2, 100GbE (ST 2110, PTP sync)
Baseband	
Gateway Port	Custom Interface Connectors x 8, for Deltacast FLEX modules
DisplayPort	DisplayPort 1.4 x 2, for Multiview output
SDI	12G-SDI, 3G-SDI x 3, Use of recommended products*
	3G-SDI x 4, Use of recommended products*
HDMI	HDMI 2.0 x 1, Use of recommended products*
DisplayPort *	DisplayPort 1.2 x 1, Use of recommended products*