



Platforma przetwarzania video na żywo zorientowana na IT/IP

AT-KC100

Platforma IT/IP "KAIROS" osiąga wyższą wydajność dzięki pełnemu wykorzystaniu mocy i elastyczności procesora CPU i GPU, równoważąc całkowite obciążenie przetwarzania danych bez ograniczeń konfiguracyjnych tradycyjnych systemów sprzętowych. KAIROS oferuje elastyczną opcję wejścia-wyjścia oraz funkcje polepszające wydajność produkcji ekspresyjnych filmów transmitowanych na żywo.

Key Features

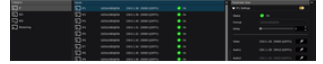
Różne opcje wejścia/wyjścia

Niezależność od rozdzielczości i formatu

Warstwowa struktura zapewniająca wszechstronną ekspresję video

Elastyczność i skalowalność

Interfejs przyjazny dla użytkownika



AT-KC100

<https://eu.connect.panasonic.com/pl/pl/products/broadcast-proav/kc100>

General

Power Requirement AC 100 V - 240 V, 50 Hz/60 Hz, 8 A - 4 A
(Redundant)

Operating Humidity 5 to 35 degree Celsius

Weight 10% to 90% (no condensation)

Dimensions (H x W x D) Approx. 10.6 kg / 23.36 lb (body only)

Video/Audio/Synchronous

Support Video Format

4K 2160/60p, 59.94p, 50p, 30p, 29.97p, 25p, 24p, 23.98p(Kairos Core 100 requires AT-SF001 4K option)

FHD 1080/60p, 59.94p, 50p, 30p, 29.97p, 25p, 24p, 23.98p1080/59.94i, 50i

HD 720/60p, 59.94p, 50p

Signal Processing Y/Pb/Pr: 4:2:2 10 bit

Audio Format

ST 2110-30 (AES67) 48 KHz/24 bit

Synchronous

PTP Sync Support for QSFP and GbE port

FS (Frame Synchronize) For each CH, always ON (can't turn off)

Frame Delay 0 frame to 12 frame, 1 frame step

LAN RJ-45 x 2, 1GbE (Control system, PTP sync, NDI®, RTP/SRT/RTMP/RTSP)

I/O Specification

IP

QSFP QSFP28 x 2, 100GbE (ST 2110, PTP sync)

Baseband

Gateway Port Custom Interface Connectors x 8, for Deltacast FLEX modules

DisplayPort DisplayPort 1.4 x 2, for Multiview output

SDI 12G-SDI, 3G-SDI x 3, Use of recommended products*

3G-SDI x 4, Use of recommended products*

HDMI HDMI 2.0 x 1, Use of recommended products*

DisplayPort * DisplayPort 1.2 x 1, Use of recommended products*