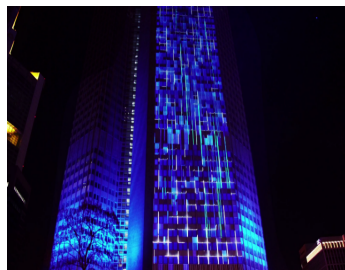
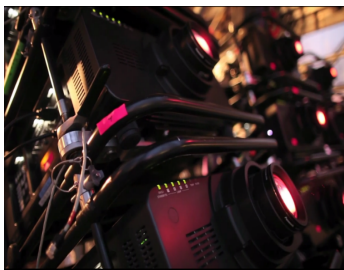




## **BRIGHT! MISE SUR LA PROJECTION MAPPING**

LES PROJECTEURS HAUTE LUMINOSITÉ PANASONIC  
ONT PERMIS DE CRÉER UN SPECTACLE LUMINEUX AVEC  
MAPPING GRAPHIQUE POUR LA BANQUE CENTRALE  
EUROPÉENNE À FRANCFORT





**Depuis quelques années, le mapping vidéo 3D surfe sur une vague de popularité. Les technologies actuelles de projection ultra-lumineuse permettent de projeter des séquences vidéos sur des façades entières, pour une transformation radicale des lieux.**

En 2015, Panasonic a publié un livre blanc sur la projection mapping, sur la base des résultats d'une enquête menée dans le secteur indiquant que le marché se développait à un rythme soutenu.

Un quart des entreprises interrogées a constaté une augmentation de plus de 50 % du chiffre d'affaires généré par la projection mapping. La moitié d'entre elles a même déclaré que leurs recettes avaient augmenté de plus de 100 %. Il apparaît clairement que les projections mapping sont en train de gagner du terrain sur les techniques plus traditionnelles comme les feux d'artifice.

Depuis sa première édition en 2000, le festival Luminale de Francfort-sur-le-Main a lieu tous les deux ans pour illuminer les salles d'exposition, les galeries d'art, les musées, les églises, les gares et bien d'autres bâtiments de la ville, avec environ 200 installations lumineuses. Après des débuts modestes dans le cadre du salon Light+Building, une foire commerciale internationale consacrée aux technologies d'éclairage, le festival est devenu un événement indépendant très apprécié.

Pour l'édition 2016, Bright!, le spécialiste de l'éclairage basé à Francfort, a utilisé le PT-DZ21K 20 000 lumens de Panasonic pour créer un spectacle primé de mapping 3D dans le cadre du festival. Cette entreprise se spécialise dans les graphismes de vidéo motion, les séquences de projection mapping et les installations d'éclairage et la scénographie.

L'installation visuelle a été projetée sur deux hauts bâtiments de la Banque centrale européenne : la façade de l'Eurotower et le bâtiment principal de l'institution, à quelques pas de là.

Le mapping a été conçu comme une interprétation visuelle de l'hymne européen, une partie du prélude de « l'Ode à la joie », la neuvième symphonie de Beethoven, et renommée « United in Diversity ».

Les projecteurs 28 PT-DZ21K ont créé un image de plus de 3000 mètres carrés, avec un spectacle de mapping sécurisé par le système à quatre lampes du DZ21K qui permet au projecteur de continuer à fonctionner et de projeter une image même en cas de défaillance de l'une des lampes.

Par ailleurs, un mode relais séparé permet d'alterner la lampe utilisée pour un fonctionnement 24 h / 24 et 7 j / 7, avec la stabilité et la durabilité requises pour les spectacles lumineux et les applications de mapping, tous deux de plus en plus appréciés.

Le DZ21K a déjà prouvé l'excellence de ses performances dans de grands espaces lors des cérémonies d'ouverture et de clôture des Jeux olympiques de Londres en 2012, et de Rio en 2016.

Comme de nombreux autres projecteurs Panasonic, il offre également une grande flexibilité d'installation et un ajustement géométrique optimal, permettant de projeter l'image sur des surfaces incurvées, cylindriques, ou de forme particulière : le mapping 3D devient presque un jeu d'enfant.

Thomas Giegerich, Managing Director de l'entreprise Bright! a déclaré : « Nous sommes fiers d'avoir remporté un Red Dot Design Award grâce à notre travail sur ce projet. Il s'agit d'un prix particulièrement prestigieux, et c'est une belle marque de reconnaissance. »

Depuis sa création en 1955, le Red Dot Design Award est un prix reconnu à l'international comme un sceau de qualité en matière de design. Au fil des années, les produits lauréats ont été exposés au Red Dot Design Museum, retraçant ainsi l'histoire des tendances mondiales.

Divisé en trois catégories (Product Design, Communication Design et Design Concept), le concours est synonyme de prestige et de visibilité.

« Le design graphique a été inspiré par l'hymne de l'Union européenne » poursuit Thomas Giegerich. « Nous l'avons associé à des données sur la diversité de la population européenne pour créer plusieurs séquences, complétées par une illumination bleue, comme le drapeau européen.

C'était un spectacle lumineux très exigeant, et il fallait absolument s'assurer que tout se déroulerait comme prévu. La redondance intégrée des projecteurs nous a apporté une vraie tranquillité d'esprit, c'était un facteur décisif dans notre choix. »

Quant à Harmut Kulesa, European Projector Marketing Manager chez Panasonic, il ne cache pas son enthousiasme : « Le festival Luminale est une nouvelle illustration de notre expertise en technologies de projection, et fait partie d'une longue série de spectacles de mapping vidéo organisés aux quatre coins du monde.

Le secteur est en pleine croissance car les organisateurs se rendent compte de son potentiel de personnalisation et de flexibilité, et nous sommes ravis que Bright! ait été récompensé par un Red Dot Award en utilisant notre technologie. »