



Emsallerinden çok daha üstün

Deri ürünleri sektöründe lider bir şirket olan Teseo, daha hızlı ve hassas kesimler elde etmek için Panasonic PT-VX610 video projektörlerini kullanarak şekilleri doğrudan deri üstüne yansıtmaktadır.

Video projeksiyonunu kesme sürecine adapte ederek, israfı engelleyen ve üretkenliği optimize eden bir yöntem geliştirdik. Bunun, gayet tatmin edici sonuçlar verdiğini keşfettik.

Giorgio Folicaldi, Teseo Spa

Tarih - Jan 2018

Müşteri - Teseo Spa

Lokasyon - Grandate, İtalya

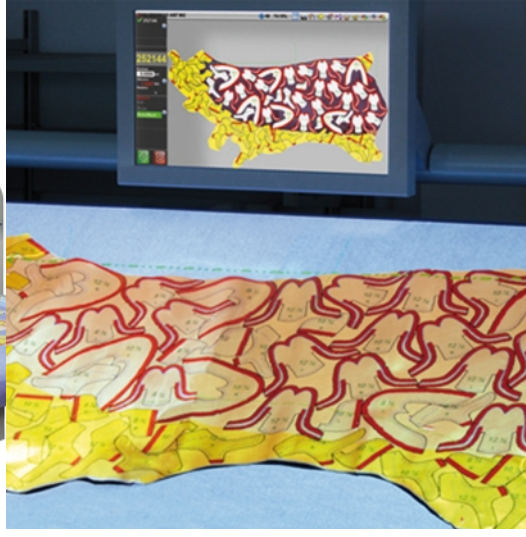
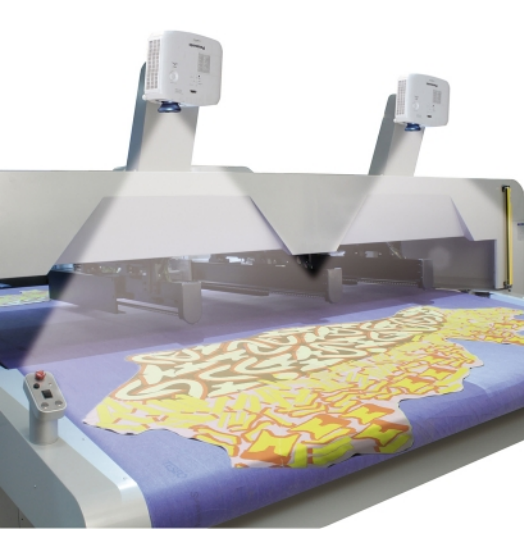
Sağlanan Ürünler - PT-VX610

Zorluk

Deriyi işlemek ve kesmek için, yeni teknolojileri var olan üretim tekniklerine dahil etme.

Çözüm

Panasonic projeksiyon teknolojisinin yenilikçi kullanımı, Teseo'nun desentleri kesim öncesinde doğrudan deriye kopyalamasını sağlar.



Teseo, 1987'den beri giysi, ayakkabı, mobilya ve otomotiv sektörlerinde kullanılmak üzere, deri kesimi için araçlar ve çözümler geliştirmiştir.

Amaçları yeni teknolojileri kullanarak üretimi daha verimli hale getirmek ve üründe daha fazla özelleştirme talep eden müşterilerin şartlarını karşılayacak esnekliğe erişmektir.

"Panasonic PT-VX610 video projektörlerini kullanım tarzımız, bu projektörlerin normal kullanımlarıyla kıyaslandığında kesinlikle alışılmıştın dışında."

"Panasonic PT-VX610 video projektörlerini kullanım tarzımız," diyor Teseo Spa'dan Giorgio Folicaldi, "normal kullanımlarıyla kıyaslandığında kesinlikle alışılmıştın dışında. Dikey konumlandırılırlar ve deri parçasının üzerine şekiller ile taslakları yansıtırlar.

"Asıl amaç, kesilecek deri parçalarının pozisyonunu doğru şekilde belirlemektir. Böylelikle parçalar projeksiyon kullanarak kesilip çıkarılabilir."

"Sadece deri ile çalışılan alanlara değil, çok çeşitli sektörlerde uygulanabilecek bir yöntemden bahsediyoruz."

Video yansıtmasına benzer bir şekilde, video projektör CAD yazılımı tarafından sağlanan dijital görüntüyü kullanarak ana hatları belirler. Operatör prototipi video vasıtasıyla görüntülemek yerine kesim aşamasına geçmeden önce konumlamayı doğrudan deri üzerinde gözlemleyebilir.

"İsrafı engellediği ve kesim öncesinde her şeyi ham madde üzerine yansıtıp kontrol etmeye olanak sağladığı için bu aşama çok kritik bir öneme sahip," diye ekliyor Giorgio. "Gerçek anlamda destek sağlar ve kullanımı çok pratiktir.

"Ek olarak, projeksiyon deri üzerine farklı renkler yansıtılarak malzemedeki çeşitli kalite derecelerini göstermeye yardımcı oluyor: Bu özellik aynı zamanda derinin belirlenen kısmındaki değişik özelliklerin doğru ve kesin bir şekilde belirlenmesi için de önem taşıyor.

"Video projeksiyon, operatöre daha fazla üretkenlik ve daha düşük hata riski gibi sayısız fayda sağlayarak önemli bir rol oynar."

"Son olarak, video-projeksiyon sistemi operatörlerin kesilen parçaları toplamasına yardım eder. Kesme işlemi tamamlandığında, görünüş olarak birbirlerine çok benzedikleri için çeşitli parçaları çıplak gözle ayırt etmek bazen zordur.

"Projeksiyon, derinin üstüne renkleri ve metinleri yansıtarak sınıflandırma işlemini hatırı sayılır ölçüde kolaylaştırır. Bu, video projeksiyonun operatöre daha fazla üretkenlik ve daha düşük hata riski gibi sayısız fayda sağlayarak önemli bir rol oynadığı anlamına gelir.

"Sadece deri ile çalışılan alanlara değil, çok çeşitli sektörlere uygulanabilecek bir yöntemden bahsediyoruz: Deri kaplı mobilyalar ve giyim ürünlerinden koltuklar, ön paneller, kapı kaplamaları ve aksesuarlar da dahil her türlü araba aksamına kadar uzanan geniş bir yelpaze."

"Ayrıca kalite-maliyet oranının son derece avantajlı olduğunu keşfettik."

"Panasonic'i seçtikten sonra," diye ekliyor Giorgio Folicaldi, "Fırmanın ürününün son derece güvenilir olduğunu teyit edebiliriz:

Genelde endüstriyel bir ortam, standart kapalı mekanlara kıyasla bu kategorideki ürünleri çok daha fazla zorlar. Endüstriyel bir yapıda muazzam miktarda toz vardır; bizim durumumuzda ise kesme sırasında oluşan deri parçaları. Ayrıca kalite-maliyet oranının son derece avantajlı olduğunu keşfettik.

"Panasonic PT-VX610 projektörleri, özellikle makinelere takılan projektör sayıları ve bağlanma şekilleri gibi özelliklerinden dolayı çalışma şartlarımıza uygun niteliklere sahip.

"Tüm bu özelliklerin içinde parlaklık seviyesi ve çözünürlük, operatörlere rahat çalışma koşulları sağlar. Bu çok önemli başka bir özelliktir. İyi renk çözünürlüğü de temel bir özelliktir.

Yetersiz görüntülemeye neden olacağı ve hem operatöre hem de kesme işlemine zararı dokunacağı için yansıtılan görüntülerin titrememesi çok önemlidir. Bu ekipman doğal olarak doğru ve kusursuz süreçlere katkıda bulunacaktır.

"Seçimimizden çok memnunuz ve şimdiye kadar her şey olması gerektiği gibi çalıştı."

"Günde 10 saat kadar kullanıldığı için projektörün çalışması da önemli bir etkidir. Endüstriyel bir ortama uygun şekilde yüksek kalite ve güvenilir hizmet sağlamalı. Arıza kaynaklı herhangi bir makine kapanması üretkenliği ciddi şekilde düşürecektir. Seçimimizden çok memnunuz ve şimdiye kadar her şey olması gerektiği gibi çalıştı."

