



BARTKRESA Studio installeert Shogyo Mujo-sculptuur veilig bij coronamaatregelen

Door bezoekers via een portaal te vervoeren naar een nieuwe visuele wereld, verweeft Area 15 evenementen en entertainment met kunst, retail, technologie en design voor een gecureerde, immersieve ruimte. Het complex is gevuld met unieke kunstinstallaties, boeiende retailactiviteiten en inspirerende concessies, gericht op het creëren van een binnen- en buitenruimte die geschikt is voor een breed scala aan evenementen.

Klant - Area 15

Locatie - Las Vegas, Verenigde Staten

Uitdaging

Op een veilige manier materiaal vervoeren en met een team een sculptuur bouwen bij de huidige coronamaatregelen.

Oplossing

Door een nieuwe toepassing te ontwikkelen voor de PTZ-camera's van Panasonic en op afstand de vijf Panasonic-projectors te kalibreren die worden gebruikt om beelden op de schedel te projecteren.

“ Ik wilde mensen gewoon uit hun dak laten gaan!



Bart Kresa,
oprichter/master-
projectieontwerper,
BARTKRESA studio

Om de toon te zetten voor deze ruimte werd in de ingang van Area 15 de Shogyo Mujo-sculptuur van BARTKRESA studio geplaatst, een 3,65 meter hoge schedel die tot leven wordt gebracht met een 360-graden projectie en die de meeslepende ervaring versterkt en de artistieke verbeeldingskracht aanvult die karakteristiek is voor het hele complex.

De reis van Shogyo Mujo live gestreamd

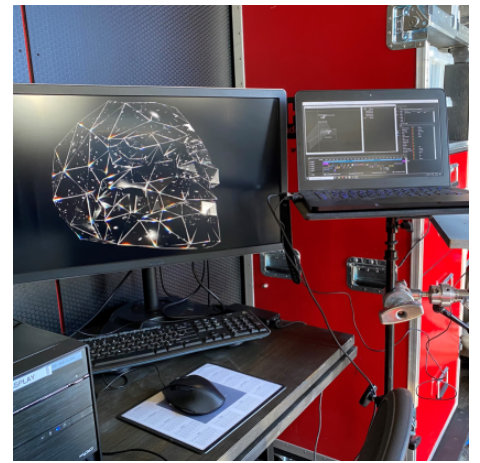
De markante sculptuur die was gekozen als visueel middelpunt bij de ingang van Area 15 was al tijdens de bouw ervan verankerd met het evenementencomplex en toen de opening in zicht kwam vertrokken Bart Kresa en zijn team op een lange reis van Los Angeles naar Las Vegas om de schedel te verhuizen naar zijn nieuwe thuis. De oorspronkelijke openingsdatum van Area 15 stond gepland voor mei 2020, dus Kresa moest een manier vinden om bij de huidige coronamaatregelen het materiaal veilig te vervoeren en met zijn team de sculptuur op te bouwen. BARTKRESA studio koos ervoor om met professionele video-oplossingen van Panasonic de reis van Shogyo Mujo en de installatie bij Area 15 live te streamen, om zo te laten zien dat immersieve visuele kunstinstallaties nog steeds mogelijk zijn zolang de juiste veiligheidsmaatregelen worden genomen.

Met twee AW-HE40S- en één AW-UE4 PTZ-camera, de AV-HLC100-videoswitcher voor livestreams en een PTZ-controller kon BARTKRESA studio de reist van het team soepel livestreamen en tegelijkertijd interviews toevoegen waarin met Bart Kresa en gasten werd gesproken over de kracht van projectiemapping. Joe Conover, Manager of Live Events bij Panasonic, bevond zich tijdens de installatie ter plaatse en sprak met Kresa over hoe hij de toekomst van projectiemapping zag.

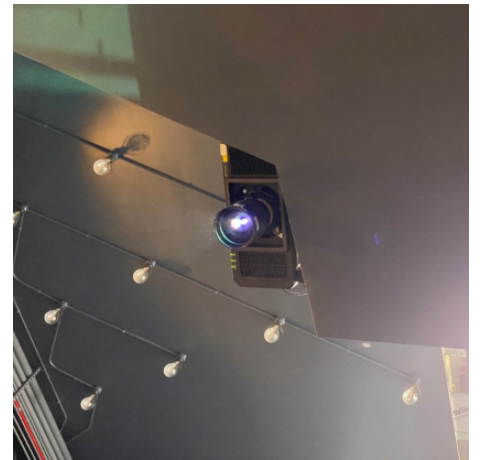
De 360-graden projectiemapping op afstand kalibreren

Om na aankomst van het team lichamelijk contact binnen het complex zoveel mogelijk te vermijden, ontwikkelde Kresa een heel nieuwe toepassing voor PTZ-camera's van Panasonic. Met de AW-HE40S- en AS-UE4-camera's en de AV-HLC100 als controller kalibreerde Kresa de vijf Panasonic-projectors op afstand om projectiemapping van afbeeldingen op de schedel mogelijk te maken. Met de PTZ-camera's, die zijn uitgerust met een hoogwaardige cameraleens en nauwkeurige bediening, kon Kresa de projecties op afstand richten en uitlijnen, zodat hij zo kort mogelijk in de beperkte ruimte hoefde te zijn. Doordat de AW-HE40S 30x optische zoom en 40x i.zoom heeft, kon hij scherpe close-ups vastleggen en zo ieder detail zien. De 111° ultra-groothoeklens van de AW-UE4 bood Kresa een breder zicht op de ruimte. Omdat Kresa de camera's zo gemakkelijk kon pannen en zo alle facetten van de schedel kon vastleggen, kon hij precies zien welke aanpassingen nog nodig waren. Zo kon ongeveer 90% van de benodigde projectiemappingkalibratie op afstand worden uitgevoerd. Bovendien zorgden de NDI-mogelijkheden van de camera's voor een soepele beeldverwerking en voor gebruiksgemak tijdens dit proces.

Voor de 360-graden projectie op Shogyo Mujo had Kresa projectors nodig met uitzonderlijk heldere, frisse en zuivere kleuren. Hij koos vier PT-RZ21 3-chip DLP® SOLID SHINE-laserprojectors en één PT-RZ970 1-chip DLP®-laserprojector met vaste installatie van Panasonic vanwege hun verbluffende beeldkwaliteit bij een stabiele, onderhoudsvrije projectie. Aangezien de projectors zich 3,35 m van de grond bevinden, zorgden de PTZ-camera's ervoor dat Kresa en zijn team geen ladders hoefden te gebruiken om bij de projectors te komen, wat de installatie nog veiliger maakte.



Nate Cox, technicus van BARTKRESA studio, bij de installatie met dubbele monitor, waarmee het team de beelden van de PTZ-camera en de projectiemappingsoftware tegelijkertijd kan zien.



Panasonic-projector op locatie bij Area 15

De kracht van AV-technologie realiseren

PTZ-camera's werden al in veel verschillende scenario's gebruikt, maar Kresa wist zijn creativiteit toe te passen met deze technologie en ontwikkelde een nieuwe benadering van projectiekalibraties. Door PTZ-camera's van Panasonic te gebruiken om de Shogyo Mujo bij de huidige coronamaatregelen veilig te installeren, konden Kresa en zijn team laten zien dat immersieve visuele kunst ook nu nog heel goed mogelijk is. Als Area 15 eenmaal is geopend, kunnen bezoekers uit eerste hand zien hoe de fysieke wereld en de fantasiewereld door middel van projectiemapping met elkaar in aanraking kunnen komen.

Panasonic Business Hagenauer Str. 43,
65203 Wiesbaden

 Livesessie met Joe Conover, Panasonic USA
 business.panasonic.nl/visual-system/

Panasonic
BUSINESS