



## BARTKRESA Studio installe la sculpture Shogyo Mujo dans le respect des mesures de sécurité et de distanciation sociale

Area 15 spécialisé dans l'art, le commerce, les technologies et le design au divertissement, propose des œuvres soigneusement sélectionnées et organisées dans un lieu immersif, qui transporte les visiteurs dans un monde visuel réinventé. Le complexe abonde en installations artistiques uniques en leur genre, applications attrayantes et espaces inspirants, en salle et à l'extérieur. Ce lieu se prête parfaitement à l'accueil de divers événements.

“ Mon seul souhait était d'en mettre plein la vue ! ”

Bart Kresa,  
fondateur/concepteur  
principal de la projection,  
BARTKRESA studio

**Client** - Area 15

**Lieu** - Las Vegas, États-Unis

### Défi

Assurer le transport du matériel et la mise en place d'une sculpture, dans le contexte actuel de distanciation physique

### Solution

Nouvelle application des caméras PTZ de Panasonic et étalonnage à distance de cinq projecteurs Panasonic utilisés pour projeter des images sur le crâne

La sculpture Shogyo Mujo de BARTKRESA Studio trône dans l'entrée du site Area 15 et donne le ton de ce lieu hors du commun. Il s'agit d'un crâne de 3,65 mètres, qui s'anime au moyen d'un mapping vidéo à 360°. Il intensifie l'expérience immersive et concourt à l'imaginaire artistique de l'ensemble du complexe.

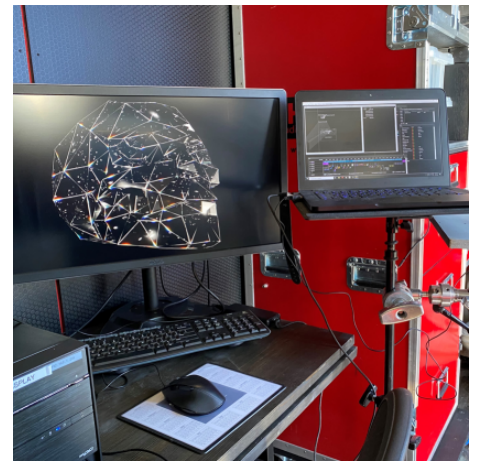
## Diffusion en direct du transport du Shogyo Mujo

Area 15 a choisi cette sculpture emblématique pour occuper son espace central et en avait déjà présenté les diverses étapes de construction. À l'approche de la date d'inauguration de l'événement, en mai 2020, Bart Kresa et son équipe ont entrepris un long voyage entre Los Angeles et Las Vegas pour acheminer le crâne jusqu'à son nouveau lieu d'exposition. Bart Kresa a dû trouver un moyen de déplacer le matériel en toute sécurité et d'installer la sculpture avec son équipe tout en respectant les protocoles sanitaires et la distanciation sociale qui s'imposent actuellement. BARTKRESA Studio a utilisé les solutions de vidéo professionnelles de Panasonic pour retransmettre en direct le voyage de la sculpture Shogyo Mujo jusqu'au centre Area 15 et son installation. Le but était de démontrer qu'en respectant les mesures de précaution nécessaires, il était encore possible de proposer des expériences immersives dans le domaine des arts visuels.

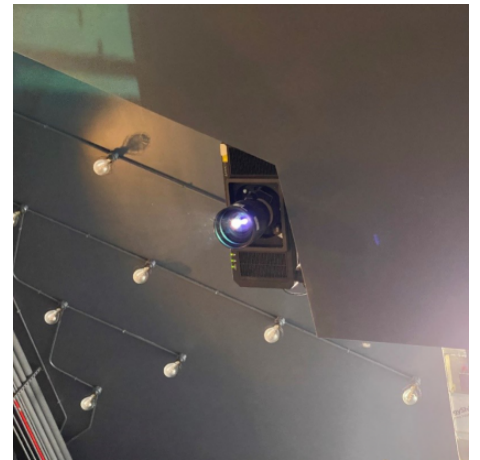
L'équipe de BARTKRESA Studio disposait de deux caméras PTZ AW-HE40S et d'une PTZ AW-UE4, ainsi que d'un contrôleur PTZ et d'un mélangeur streaming vidéo AV-HLC100. Elle a ainsi pu diffuser le déplacement de manière fluide, tout en intégrant des bribes de conversations entre Bart Kresa et des invités, qui évoquaient la puissance du mapping vidéo. Joe Conover, responsable des événements en direct chez Panasonic, était sur le site durant l'installation pour interroger Bart Kresa sur sa vision de l'avenir de la projection mapping.

## Étalonnage à distance du projection mapping à 360°

Bart Kresa a mis au point une application tout à fait nouvelle des caméras PTZ de Panasonic visant à réduire au maximum les contacts physiques dans le bâtiment à l'arrivée de l'équipe. Il a étalonné à distance les cinq vidéoprojecteurs de Panasonic utilisés pour projeter les images sur le crâne, en se servant des caméras AW-HE40S et AW-UE4, et de l'AV-HLC100 comme contrôleur. Les caméras PTZ se caractérisent par un objectif d'excellente qualité et un contrôle de précision. Elles ont permis à Bart Kresa d'aligner les projections à distance, lui évitant ainsi de passer trop de temps dans un espace confiné. Grâce aux capacités de zoom optique 30x et d'i.Zoom 40x de la caméra AW-HE40S, il a pu effectuer des gros plans nets et voir les moindres détails, tandis que l'objectif ultra grand angle à 111° de la AW-UE4 lui offrait une vue plus étendue de l'espace. Bart Kresa a pu orienter les caméras très facilement pour filmer toutes les facettes du crâne et voir précisément quels étaient les réglages nécessaires.



Nate Cox, ingénieur chez BARTKRESA Studio, travaille sur deux écrans pour regarder simultanément le flux d'images de la caméra PTZ et le logiciel de projection mapping



Projecteur Panasonic installé sur le site de Area 15

Près de 90 % des étalonnages du projection mapping ont ainsi pu être réalisés à distance. En outre, les fonctionnalités NDI des caméras ont facilité l'utilisation et offert un traitement d'image sans heurts tout au long du processus.

Pour la projection d'images à 360° sur la sculpture Shogyo Mujo, Bart Kresa recherchait des appareils capables de produire des couleurs d'une netteté, précision et luminosité exceptionnelles. Il a sélectionné quatre vidéoprojecteurs laser PT-RZ21 tri-DLP® SOLID SHINE et un vidéoprojecteur laser à installation fixe PT-RZ970 mono-DLP® de Panasonic, pour l'incroyable qualité d'images de ces modèles ainsi que la stabilité de leurs performances, sans maintenance. Les vidéoprojecteurs sont installés à 3,35 mètres du sol, mais grâce aux caméras PTZ, l'équipe de BARTKRESA Studio a pu éviter d'utiliser une échelle pour y accéder, ce qui n'a fait que renforcer la sécurité.

## Exploiter pleinement les technologies audiovisuelles

Bart Kresa a pu s'appuyer sur la polyvalence des caméras PTZ pour déployer toute son ingéniosité et mettre au point une nouvelle méthode d'étalonnage du projection mapping. À l'aide de caméras PTZ de Panasonic, Bart Kresa et son équipe ont pu prouver à travers l'installation Shogyo Mujo qu'il était toujours possible de proposer des installations immersives dans le domaine des arts visuels, tout en respectant les mesures de sécurité et de distanciation sociale. Dès qu'ils entreront dans le complexe Area 15, les visiteurs seront éblouis par le mapping vidéo, point de rencontre du monde imaginaire et du monde physique.

Panasonic Business  
Hagenauer Str. 43,  
65203 Wiesbaden

 Live Session with Joe Conover, Panasonic USA  
 [business.panasonic.co.uk/visual-system/](https://business.panasonic.co.uk/visual-system/)

**Panasonic**  
BUSINESS