



BARTKRESA Studio instala con seguridad la escultura Shogyo Mujo respetando el distanciamiento social

El complejo Area 15 entrelaza eventos y entretenimiento con arte, comercio minorista, tecnología y diseño en un espacio organizado y envolvente que transporta a los visitantes a través de un portal y hacia un mundo visual totalmente reimaginado. El complejo incluye múltiples instalaciones artísticas exclusivas que dinamizan el comercio minorista y fomentan las concesiones, con el objetivo de crear un espacio interior y exterior adecuado para albergar una amplia gama de eventos.

“ ¡Yo solo quería que la gente alucinara! ”

Bart Kresa,
fundador/diseñador jefe de
proyecciones de
BARTKRESA Studio

Cliente - Area 15

Lugar - Las Vegas, Estados Unidos

Proyecto

Transportar los materiales con seguridad y crear un equipo de operarios para construir una escultura, respetando los actuales requisitos de distanciamiento social.

Solución

Desarrollando una nueva aplicación para las cámaras PTZ de Panasonic y calibrando remotamente cinco proyectores de Panasonic utilizados para proyectar un mapping.

Para marcar el tono de este espacio, en la entrada de Area 15 puede verse la escultura Shogyo Mujo de BARTKRESA Studio, un cráneo de 3,65 m de altura que cobra vida gracias a un mapping con proyección omnidireccional, que aumenta la experiencia envolvente y complementa la imaginación artística que abarca todo el complejo.

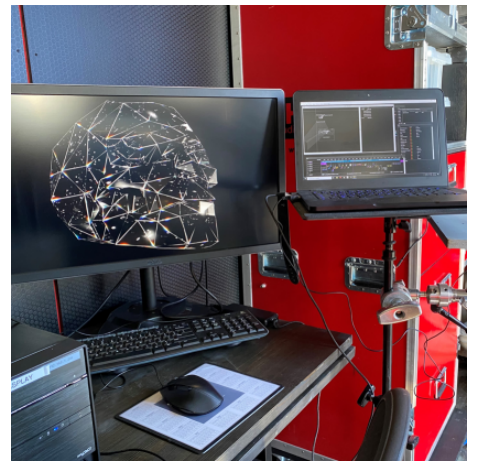
Transmitiendo en directo el viaje de Shogyo Mujo

Pensada para ser el elemento visual central de la entrada a Area 15, la emblemática escultura ya había llamado la atención durante la construcción del complejo de eventos y, con la inauguración en perspectiva, Bart Kresa y su equipo se embarcaron en un largo viaje de Los Ángeles a Las Vegas para trasladar el cráneo a su nuevo hogar. Con la fecha original de inauguración de Area 15 prevista para mayo de 2020, Kresa necesitaba encontrar una forma de transportar los materiales de forma segura y construir la escultura con su equipo respetando las precauciones de seguridad y los actuales requisitos de distanciamiento social. Gracias a las soluciones de vídeo profesional de Panasonic, BARTKRESA Studio decidió transmitir en directo el viaje y la instalación de Shogyo Mujo en Area 15 para demostrar que sigue siendo posible realizar instalaciones de arte visual envolventes, siempre que se sigan las precauciones de seguridad adecuadas.

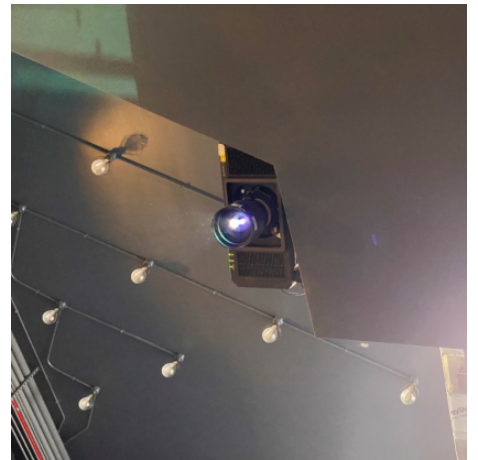
Utilizando dos cámaras PTZ AW-HE40S y una AW-UE4, junto con el conmutador de vídeo para transmisiones en directo AV-HLC100 y el controlador PTZ, BARTKRESA Studio pudo transmitir en directo sin problemas el viaje del equipo e incorporar simultáneamente entrevistas con Bart Kresa y otros invitados donde hablaban de las enormes posibilidades del mapping con proyección. El director de eventos en directo de Panasonic, Joe Conover, estuvo en el lugar durante la instalación y habló con Kresa acerca de sus ideas para el futuro del mapping con proyección.

Calibrando remotamente el mapping con proyección omnidireccional

Para minimizar el contacto físico en el interior del complejo una vez llegado el equipo, Kresa desarrolló una aplicación completamente nueva para las cámaras PTZ de Panasonic. Usando las cámaras AW-HE40S y AW-UE4 y el controlador AV-HLC100, Kresa calibró remotamente los cinco proyectores Panasonic empleados para realizar el mapping con proyección sobre el cráneo. Equipadas con un objetivo de cámara de alta calidad y un control preciso, las cámaras PTZ permitieron a Kresa guiar y alinear remotamente las proyecciones, permitiéndole limitar su tiempo dentro del reducido espacio. El zoom óptico de 30x y el i.zoom de 40x de la AW-HE40S le permitieron capturar unos primeros planos nítidos donde se apreciaban todos los detalles, mientras que el objetivo ultra gran angular de 111° de la AW-UE4 permitió a Kresa capturar una visión más amplia del espacio. Kresa pudo girar las cámaras muy fácilmente para capturar todos los detalles del cráneo, por lo que pudo ver con precisión los ajustes que debían realizarse y completar aproximadamente el 90% de las calibraciones necesarias para el mapping con proyección de forma remota. Además, las funcionalidades de NDI de las cámaras permitieron un procesamiento de imágenes sin problemas y una gran facilidad de uso a lo largo de todo este proceso.



El ingeniero de BARTKRESA Studio, Nate Cox, trabaja con dos monitores y ello permite al equipo ver simultáneamente la señal de la cámara PTZ y el software del mapping con proyección.



Proyector de Panasonic instalado en Area 15

Para realizar la proyección omnidireccional sobre Shogyo Mujo, Kresa necesitaba unos proyectores láser con un color brillante, nítido y excepcionalmente claro. Seleccionó cuatro proyectores láser SOLID SHINE de 3 chips DLP® PT-RZ21 y un proyector láser de instalación fija de 1 chip DLP® PT-RZ970 de Panasonic por su impresionante calidad de imagen, que además garantizaban una proyección estable y sin necesidad de mantenimiento. Dado que los proyectores están situados a 3,35 m del suelo, las cámaras PTZ permitieron a Kresa y su equipo prescindir de las escaleras para acceder a los proyectores, añadiendo así una seguridad adicional a la instalación.

Descubrir la potencia de la tecnología audiovisual

Aunque las cámaras PTZ se utilizan en muchas situaciones, Kresa pudo aplicar su creatividad con esta tecnología y desarrollar un nuevo enfoque para las calibraciones del mapping con proyección. Utilizando las cámaras PTZ de Panasonic para completar la instalación de Shogyo Mujo de forma segura y con distanciamiento social permitió a Kresa y a su equipo demostrar que el arte visual envolvente sigue siendo posible hoy en día. Cuando se inaugure Area 15, los visitantes podrán ver en persona cómo el mapping con proyección permite combinar los mundos real e imaginario.

Panasonic España
☎ +34 935452534

▶ Sesión en directo con Joe Conover, Panasonic
USA
🌐 business.panasonic.es/sistemas-visuales/

Panasonic
BUSINESS