

Panasonic



INTELLIGENTE ÜBERWACHUNG FÜR MEHR SICHERHEIT

PANASONIC BRANDMELDEANLAGEN

TECHNOLOGY FOR A BETTER WORKING WORLD



PANASONIC BRANDMELDEANLAGEN - DIE ENTSCHEIDUNG FÜR SICHERHEIT AUF HÖCHSTEM NIVEAU

Nach mehr als 30 Jahren Erfahrung in der Entwicklung von Brandmeldeanlagen und mehr als 15.000 installierten Anlagen bietet Panasonic eine Technologie an, die Sie auch schon vor Eintreten des Ernstfalls auf feuergefährliche Bedingungen aufmerksam macht.

- **Sicherheit und Erfolg mit Tradition:** – unsere Brandmeldeanlagen haben sich durch hohe Präzision und eine niedrige Fehlalarmquote in den verschiedensten Branchen bewährt.
- **Total Cost of Ownership senken:** – unsere Lösungen bieten höchste Zuverlässigkeit und lassen sich einfach installieren, warten und verwalten. Das Ergebnis: deutlich verminderte Gesamtbetriebskosten.

Intelligente und flexible Melderalgorithmen

Unsere intelligenten und flexiblen Melderalgorithmen erweitern die Funktionalität der Sensormelder und bieten jetzt auch Funktionen mit künstlicher Intelligenz. Melderintern stehen bis zu fünf Arbeitsmodi zu Verfügung, wobei der relevante Modus durch „Lernen“ der Umgebungsbedingungen automatisch ermittelt wird.

Verbesserte Melderammer mit extrem feinmaschigem Netz

Durch intensive Forschung der Melderfunktionen konnte Panasonic feststellen, dass 78 % aller unerwünschten Alarmmeldungen durch Stäube oder durch Insekten verursacht werden, die herkömmliche Meldernetze passieren können. Wir haben die Maschenweite auf nur 0,3 mm verringert und die Zahl der Fehlalarme damit drastisch reduziert.

Kontinuierliche Überwachung der Rauchgaskontamination

Unsere Brandmelderanlagen führen eine kontinuierliche Überwachung der Melderkontamination durch und gleichen die Empfindlichkeit bei Kontamination an. Dadurch werden die laufenden Wartungskosten reduziert und ein gleichbleibendes Empfindlichkeitsniveau gesichert.

Nur einmal testen reicht uns nicht

Rauchmelder retten Leben. Wir verlassen uns deshalb nicht auf statistische, theoretische Testverfahren, sondern prüfen jeden Rauchmelder von Panasonic in der Produktion zweimal mit echtem Rauch. So gewährleisten wir konsequent hohe Zuverlässigkeit.

Maximale Störfestigkeit

Die NMAST-Datenübertragungstechnik von Panasonic sorgt für extreme Störfestigkeit – ideal für Installationen in der Schwerindustrie, in Kraftwerken, Krankenhäusern, Schulen und Universitäten, wo Störeinstrahlungen erhebliche Anforderungen an die Brandmeldesysteme stellen.

Multi-Master-Konfiguration

Bis zu 30 Brandmeldezentralen lassen sich über den gesamten Campus verteilen und in einer Multi-Master-Konfiguration zentral zusammenschalten.

Webserver-Integration

Bei den Brandmeldeanlagen von Panasonic kann ein Webserver in die Meldezentrale integriert werden, der einen unbeschränkten Zugriff und eine Vernetzung per TCP/IP erlaubt.

DIE UMFASSENDE LÖSUNG FÜR EIN KRITISCHES UNTERNEHMENSRISIKO

Die Installation irgendeiner Form von Brandmeldeanlage ist für fast alle Gebäude gesetzlich vorgeschrieben. Um aber die Sicherheit eines Unternehmens zu gewährleisten ist mehr erforderlich als nur ein simples Alarmsystem. Brandmeldeanlagen von Panasonic sind so aufgebaut, dass sie in einem beliebigen professionellen Umfeld umfassenden Schutz gewährleisten. Zudem können sie jetzt auch in Kombination mit Überwachungskameras und Sicherheitseinrichtungen wie Zutrittskontrolle und Einbruchmeldetechnik von Panasonic eingesetzt werden. Die Verbindung von Alarmsensoren mit Full HD-Videobildern erlaubt den Aufbau eines leistungsfähigen Sicherheits- und Überwachungssystems, das sowohl das Gelände als auch die Kontinuität des Betriebs großer Unternehmen und Organisationen schützt.

Lösungen für das Gesundheitswesen



Zum Schutz von Patienten, Mitarbeitern, Gebäuden und den darin befindlichen lebenswichtigen Einrichtungen hat Panasonic eine Reihe von Sicherheitslösungen entwickelt, die exakt auf die Anforderungen von Krankenhäusern abgestimmt sind. Durch eine Reihe programmierbarer Funktionen, intelligenter Algorithmen und der Möglichkeit zur Überwachung mehrerer Zonen ist eine früh ansprechende, sichere und zuverlässige Branderkennung und Brandvorbeugung in dieser sensibelsten aller Umgebungen möglich.

Lösungen für Bildungseinrichtungen



Um die Sicherheit und den kontinuierlichen Betrieb an einer Vielzahl von Standorten gleichzeitig aufrechtzuerhalten, benötigen Schulen und Universitäten hoch leistungsfähige Lösungen für die Branderkennung und die Brandvorbeugung. Panasonic bietet beides, und dies mit bewährter Zuverlässigkeit und modernster Technik, die ein Sicherheitsniveau gewährleistet, das für den Schutz von Schülern, Studenten und Mitarbeitern notwendig ist. Gleichzeitig eliminieren diese Systeme nicht nur unnötige Kosten, sondern auch Störungen durch vermeidbare Fehlalarme.



Lösungen für die Industrie



Zeitverluste durch den Ausbruch eines realen Brandes oder Fehlalarme sind im besten Fall nur störend, haben aber in ungünstigen Fällen für die Manager von Industrieanlagen und Kraftwerken katastrophale Auswirkungen. Die flexiblen, intelligenten Mehrzonen-Brandmeldeanlagen von Panasonic lassen sich an die Besonderheiten des jeweiligen Betriebsgeländes optimal anpassen. Das Risiko wird abgemildert und kontrollierbar.

Lösungen für den Verkehr



Auf einem Gelände mit großem Personendurchsatz, etwa auf einem Flughafen oder einem Bahnhof, ist die Sicherheitsbewertung in Echtzeit ein absolutes „Muss“. Nur so lassen sich die Vorbeugungsmaßnahmen treffen, die für die Sicherheit von Millionen von Passagieren gefordert werden. Panasonic Technologien sind extrem flexibel und lassen sich besser denn je an die individuellen Anforderungen ihres Einsatzbereichs anpassen.

BRANDMELDESYSTEME

EBL512 G3 UND EBL128



EBL512 G3 Brandmelderzentrale (5000)



EBL128 Brandmelderzentrale (4550)

Allgemeines

Die EBL512 G3 und EBL128 sind adressierbare Brandmeldesysteme, die auch mit adressierbaren analogen Meldern, Ein- und Ausgängen sowie in Verbindung mit konventionellen Meldern entsprechend den deutschen Richtlinien des VdS eingesetzt werden können. Beide entsprechen den EN54-Standards: EN54 Teil 2 (Steuer- und Alarmierungseinrichtungen) und EN54 Teil 4 (Energieversorgung). Melder, Handfeuermelder und allgemeine Kopplungsmodule / Koppler / IP-Module für frei programmierbare kundenspezifische Funktionen können über die Ringbusleitungen angeschlossen werden. Jede Einheit an der Busleitung hat eine eigene Adresse.

EBL512G3 und EBL128 – das einzigartige Konzept für eine frühe und sichere Erkennung ohne Fehlalarme

- EBL512 G3 und EBL128 sind Elemente einer neuen Generation von Brandmeldesystemen. Dank der besonderen Funktionalität in Verbindung mit Meldern, die sich an die Umgebungsbedingungen anpassen, der Selbstdiagnose und der Interaktivität eignen sich die Systeme für fast jeden Einsatzort.
- Jeder Rauchmelder im System wird individuell an die Umgebungsbedingungen angepasst. Die Empfindlichkeit jedes einzelnen Rauchmelders bleibt trotz seines spezifischen Kontaminationsniveaus oder der Hintergrund-Partikelmenge immer konstant. So lassen sich z.B. langfristige Änderungen klar von den kurzfristigen Änderungen durch einen Schwelbrand unterscheiden.
- Intelligente Algorithmen sorgen für die Erkennung von Schwelbränden.
- Die einzigartig algorithmusgestützte Selbstdiagnose erkennt präzise jede Abweichung der Sensorik vom Normalzustand.
- Bei den 440x-Meldern adaptiert eine erweiterte Lernfunktion den Algorithmus so an, dass er jederzeit optimal zu den augenblicklichen Umgebungsbedingungen passt. Die Interaktivitätsfunktion nutzt die Daten eines, zweier oder mehrerer Melder im System, um die Zuverlässigkeit der Erkennung eines realen Brandes zu steigern.
- Eine Familie hochmoderner Rauchmelder liefert der Brandmelderzentrale präzise und störungsfreie Daten bei Rauchaufkommen und/oder Temperaturänderungen im Erfassungsbereich des Systems.

An die Ringbusleitung lässt sich eine breite Palette von Einheiten anschließen:

- Adressierbare analoge Rauch- und Wärmemelder
- Adressierbare analoge wasserdichte Wärmemelder
- Adressierbare manuelle Melder
- Adressierbare Kurzschlussisolatoren
- Adressierbare Sirenen / Sirenensockel
- Adressierbare I/O-Einheiten, auch mit Ausgangsspannung
- Adressierbare Stromversorgungen
- Konventionelle Melder über I/O-Koppler

BRANDMELDESYSTEME

EBL512 G3 UND EBL128



Die Brandmelderzentralen EBL512 G3 und EBL128 verfügen über eine Reihe von Funktionen, die strengste Anforderungen im Hinblick auf die Branderkennung und die Maßnahmen zur Brandverhütung erfüllen.

- Wenn ein Melder über ein definiertes Niveau hinaus verunreinigt ist, wird ein Wartungssignal ausgegeben.
- Das System unterstützt eine Vielzahl von Branderkennungs-Algorithmen, die sich für jeden einzelnen Rauchmelder separat festlegen lassen.
- Voralarm. Die Ausgabe an die Alarm-Übertragungseinrichtung kann verzögert erfolgen, so dass zunächst lokal vor der Weiterleitung an die Leitstelle eine sofortige Überprüfung eines gemeldeten Brandes möglich ist.
- Melder, Gruppe, programmierbare Ausgänge und Ausgänge für Alarmübertragungseinrichtungen können individuell deaktiviert werden.
- Intern oder extern gesteuerte Zeitzonen ermöglichen z. B. die Abschaltung eines oder mehrerer Meldepunkte über einen externen Timer.
- Anwendungsspezifische Ausgänge können flexibel programmiert werden, was die Ansteuerung von Sirenen, Feuerschutztüren, Löschanlagen usw. erleichtert.
- An jede Brandmelderzentrale lassen sich externe Feuerwehrtastfelder anschließen.
- Anzeige des aktuellen Systemstatus auf PCs oder Tablets über einen mit einem Intranet (LAN) oder dem Internet verbundenen Webserver. Bei Feueralarm, Wartungssignalen usw. können die zuständigen Personen per E-Mail verständigt werden. Die Ein- oder Zweirichtungskommunikation über ein externes Computersystem ist ebenfalls möglich.

BRANDMELDESYSTEME BRANDMELDERZENTRALEN (BMZ)



EBL512G3, 5000, 5001

Leistungsmerkmale

- **EBL512 G3** – die dritte Generation des intelligenten adressierbaren Systems EBL512 G3.
- Bis zu 1020 Adressen - bis zu 512 davon können Alarmmeldepunkte an einer BMZ sein (EN-54).
- Redundantes Netzwerk für bis zu 30 BMZ mit zwei TLON-Netzwerken.

Typnummern

5000: EBL512 G3 Brandmelderzentrale mit oder ohne Drucker für 128, 256 oder 512 Meldepunkte (je nach Artikelnummer). Lieferung mit Standard-Montageplatte, zugelassen für nicht brennbare Wände (z.B. Beton).

5001: EBL512 G3 Brandmelderzentrale ohne Front, ohne Display und ohne Tür mit Acrylglas. 128, 256 oder 512 Meldepunkte je nach Artikelnummer. Lieferung mit Standard-Montageplatte, zugelassen für nicht brennbare Wände (z.B. Beton).

5020: Montageplatte für 19"-Rack des Systems 5000 / 5001.

5021: Montageplatte für brennbare Wände (z. B. Holz), für das System 5000 / 5001.

5059: Papierrolle (Verbrauchsmaterial für im System 5000 installierten Drucker).

5013: Schrank für Feuerwehrlaufkarten.

4580: 8-Zonen-Erweiterungskarte (8 Eingänge für konventionelle Melder).

4581: 8-Relais-Erweiterungskarte (8 programmierbare Relaisausgänge).

4583: Überwachte Ein- und Ausgangs-Erweiterungskarte, 3 Ausgänge und 5 Eingänge.

5089: Verbindungskabel für bis zu sechs Erweiterungskarten (4580-4583).

5090: TLON-Anschlusskarte – Voraussetzung für TLON-Netzwerk. Zwei Karten in jeder Brandmeldezentrale für ein redundantes Netzwerk.



EBL128, 4550

Leistungsmerkmale

- EBL128, intelligente, adressierbare Brandmelderzentrale für bis zu 255 Adressen.
- Automatische Erstellung der standortspezifischen Daten zur vereinfachten Programmierung der BMZ.

Typnummern

4550: EBL128 Brandmeldezentrale (255 Adressen).

4552: RS485 Transceivermodul für bis zu vier Anzeigetableaus, z.B. externe Feuerwehrbedienfelder oder Feuerwehranzeigetableaus.

4551: Erweiterungskartenträger (für vier Erweiterungskarten 4580 oder vier Erweiterungskarten 4581).

4580: 8-Zonen-Erweiterungskarte (8 Eingänge für konventionelle Melder).

4581: 8-Zonen-Erweiterungskarte (8 programmierbare Relaisausgänge).

4583: Überwachte Ein- und Ausgangs-Erweiterungskarte, 3 Ausgänge und 5 Eingänge.



BRANDMELDESYSTEME ANZEIGE- UND BEDIENEINRICHTUNGEN



FEUERWEHR-BEDIENFELD ÖSTERREICH Leistungsmerkmale

- Feuerwehr-Bedienfeld gemäß ÖNORM F 3031
- Klartextanzeige mit 2 Zeilen je 16 Zeichen und Beleuchtung
- 3 Sammelanzeigen / LED (Betrieb, Alarm, Störung / Abschaltung)
- 2 optionale Status-LEDs (BFS angesteuert, Löschanlage ausgelöst)
- 3 Tasten für Rückwirkung auf BMA (Rückst. Sirene / Akustik aus / Rückst. BMA)
- 3 Tasten zur Bedienung der Anzeige (Scroll, Absch, Stör)
- 1 Taste für Funktion Lampentest am FBF



FEUERWEHR-BEDIENFELD SCHWEIZ

Leistungsmerkmale

- Gemäß Schweizer Norm SN 054 002 : 1999 und nach Brandschutzrichtlinie für Brandmeldeanlagen 20-03d eine Einrichtung zum Anschluss an Brandmeldeanlagen



FBF UND FAT DEUTSCHLAND

Leistungsmerkmale

- DIN-DUO für die Feuerwehr mit Feuerwehr-Anzeigetableau und Feuerwehr- Bedienfeld
- Feuerwehr-Anzeigetableau nach DIN 14662 – VdS G204085
- Feuerwehr-Bedienfeld nach DIN 14661 – VDS G210083



FEUERWEHR- ANZEIGETABLEAU DEUTSCHLAND

Leistungsmerkmale

- Einheitliche und einfache Anzeigeeinrichtung nach DIN 14662 Ausgabe 12/02 für Feuerwehren, mit automatischer Textübernahme - VdS-Anerkennung G204085
- Universell anschaltbar an alle handelsüblichen Brandmeldeanlagen, sowie vorbereitet für VdS 2105-Anzeigemodul und das Smartryx System

BRANDMELDESYSTEME ADRESSIERBARE MELDER



MELDERSOCKEL 3312 Leistungsmerkmale

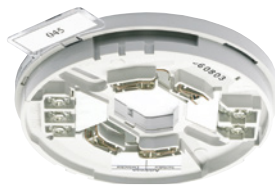
- Sockel für Analogmelder.
- Schraubanschluss, einschließlich Ausgang für externe LED.
- Etikettenhalter-Vertiefung.

Typnummern

3312: Analogsockel.

3390: Etikettenhalter (100 Halter pro Packung, ohne Etiketten).

3391: Etiketten für 3390 (10 Blatt mit je 132 Etiketten).



MELDERSOCKEL MIT KURZSCHLUSSISOLATOR 4313 Leistungsmerkmale

- Sockel für Analogmelder.
- Integrierter Kurzschlussisolator.
- Schraubanschluss, einschließlich Ausgang für externe LED.

Typnummern

4313: Analogsockel mit Isolator.

3390: Etikettenhalter (100 Halter pro Packung, ohne Etiketten).

3391: Etiketten für 3390 (10 Blatt mit je 132 Etiketten).



MELDERSOCKEL 3312F / FL Leistungsmerkmale

- Sockel für Analogmelder.
- Schnellanschluss.
- Etikettenhalter-Vertiefung.

Typnummern

3312F: Sockel mit Schnellanschluss (blau) für Ringbusleitung.

3312FL: Sockel mit Schnellanschluss (blau) für Ringbusleitung und Schnellanschluss (grau) für externe LED (z.B. 2218).

3390: Etikettenhalter (100 Halter pro Packung, ohne Etiketten).

3391: Etiketten für 3390 (10 Blatt mit je 132 Etiketten).





MEHRFACHSENSORMELDER 4400

Leistungsmerkmale

- Rauch und Wärme.
- Konstante Empfindlichkeit / Wartungssignal bei festem Kontaminierungsniveau.
- Erweiterte Algorithmen und Funktionen bei Kompatibilität mit älteren EBL-Systemen.
- Nutzt im Advanced Mode die neuesten Alarmalgorithmen.
- Im Advanced Mode kann eine Lernfunktion genutzt werden, mit welcher der Melder den Alarmalgorithmus optimal an die momentanen Umgebungsbedingungen anpasst.

Typnummern

4400: Mehrfachsensormelder.



ADRESSIERBARE SOCKELSIRENE 3379

Leistungsmerkmale

- Lautstärkeregelung.
- Drei unterschiedliche Signaltöne und Vorrangstufen.
- Direktanschluss an Ringbusleitung.

Typnummern

3379: Adressierbare Sockelsirene (Sirene und Sonderausführung des Analogsockels 3312).



PHOTOELEKTRISCHER RAUCHMELDER 4401

Leistungsmerkmale

- Konstante Empfindlichkeit / Wartungssignal bei festem Kontaminierungsniveau.
- Erweiterte Algorithmen und Funktionen bei Kompatibilität mit älteren EBL-Systemen.
- Nutzt im Advanced Mode die neuesten Alarmalgorithmen.
- Im Advanced Mode kann eine Lernfunktion genutzt werden, mit welcher der Melder den Alarmalgorithmus optimal an die momentanen Umgebungsbedingungen anpasst.

Typnummern

4401: Photoelektrischer Rauchmelder.



WÄRMEMELDER 3308

Leistungsmerkmale

- Mehrere Betriebsarten für die Kompatibilität mit anderen EBL-Systemen / Meldern.
- Algorithmen für Klasse A1, A2 S oder B S.

Typnummern

3308: Wärmemelder.



MULTISENSORMELDER MIT CO 4402

Leistungsmerkmale

- Verbesserte Algorithmen mit dreifacher Sicherheit: Rauch, Wärme und CO
- Unterscheidet Brandalarme von Fehlalarmen, ideal für rauchfreie Umgebungen
- Bietet konstante Empfindlichkeit
- Über 5 Jahre Lebensdauer des CO-Elements

Typnummern

4402: Multisensormelder mit CO.



GEKAPSELTER WÄRMEMELDER 3309

Leistungsmerkmale

- Mehrere Betriebsarten für die Kompatibilität mit anderen EBL-Systemen / Meldern.
- Algorithmen für Klasse A1, A2 S oder B S.
- ATEX-konform.
- Wasserdicht (IP67).

Typnummern

3309: Geschlossener Wärmemelder (einschließlich Anschlusskasten, 3 Quetschdurchführungen und Dichtung).

3390: Etikettenhalter (100 Halter pro Packung, ohne Etiketten).

3391: Etiketten für 3390 (10 Blatt mit je 132 Etiketten).

BRANDMELDESYSTEME

ADRESSIERBARE MELDER



FUNKRAUCHMELDER 4611

Leistungsmerkmale

- Ideal in Gebäuden/Bereichen mit erschwerter Kabelverlegung
- Eingebauter Summer
- Bis zu 170 m Sendebereich (Freiluft) und 6 Jahre Batterie-Lebensdauer
- Höchste Flexibilität: Bis zu 4 Basisstationen pro Ringbusleitung und bis zu 16 Rauchmelder auf jeder Basisstation

Typnummern

4611: Funkrauchmelder



BASISSTATION FÜR FUNKEINRICHTUNGEN 4620

Leistungsmerkmale

- Ideal in Gebäuden/Bereichen mit erschwerter Kabelverlegung
- Bis zu 170 m Sendebereich (Freiluft)
- Höchste Flexibilität: Bis zu 4 Basisstationen pro Ringbusleitung und bis zu 16 Rauchmelder auf jeder Basisstation
- Die Basisstation verfügt über einen integrierten Kurzschlussisolator, der keine separate COM-Ringadresse erfordert
- Die Basisstation hat zwei integrierte Antennen

Typnummern

4620: Basisstation für Funkeinrichtungen



SNIFFER 4613

Leistungsmerkmale

- Sehr hilfreiches Tool bei der Planung, Installation und Inbetriebnahme der funkbasierten Brandmeldeanlage
- Überprüft das Hintergrundrauschen
- Überprüft die Signale zwischen der Basisstation und ihren funkbasierten Meldern
- Überprüft die Einhaltung des Standards EN54-25

Typnummern

4613: Sniffer



SICHERHEITSBARRIERE FÜR GEFAHRENBEREICHE (EX-SCHUTZ) – ANALOGE MELDER

EIGENSICHERER OPTISCHER RAUCHMELDER 2840

Leistungsmerkmale

- Zugelassene eigensichere Melder
- Die Melder werden an die Sicherheitsbarriere angeschlossen, diese wird mit der Ringbusleitung verbunden

EIGENSICHERER WÄRMEMELDER 2841

Leistungsmerkmale

- Zugelassene eigensichere Melder
- Die Melder werden an die Sicherheitsbarriere angeschlossen, diese wird mit der Ringbusleitung verbunden



EIGENSICHERE SICHERHEITSBARRIERE 2842

Leistungsmerkmale

- Zugelassen eigensicher
- Bis zu 20 Melder pro Sicherheitsbarriere

Typnummern

2840: Eigensicherer optischer Rauchmelder

2841: Eigensicherer Wärmemelder

2842: Eigensichere Sicherheitsbarriere
(einschließlich fünf Quetschdurchführungen)

2843: Eigensicherer Anschlusskasten
für 2840 und 2841 einschließlich zwei
Quetschdurchführungen

BRANDMELDESYSTEME

ADRESSIERBARE ANSAUGRAUCHMELDER



ASPECT GRIZZLE ADRESSIERBARES ANSAUGRAUCHSYSTEM AE2010G-P

Leistungsmerkmale

- Extrem zuverlässig in feuchter und staubiger Umgebung
- Selbstkalibrierend ohne manuelle Anpassungen
- Bis zu 200 m Rohrlänge, einfach anzupassen mithilfe einer PC Software
- Installation und Überwachung per Smartphone App
- Konstante und hohe Empfindlichkeit
- Klasse B (Punktmelder ist Klasse C)

Typnummern

AE2010G-P: ASPECT GRIZZLE Adressierbarer Ansaugrauchmelder.



VULCAN ZYKLONFILTER VF 250 com

Leistungsmerkmale

- Wird vor ein ASPECT-System installiert, um die Luft von Staub und Kondensat zu befreien, bevor sie in die Melderammer gelangt
- Für Räume mit sehr hohem Staubaufkommen

Typnummern

VF 250 com: Vulcan Zyklonfilter



ABLUFSET AU 002

Leistungsmerkmale

- Zum Zurückführen der Abluft in Räume mit hohem Unterdruck
- Kann Lüftergeräusche verringern oder Gerüche verhindern, falls ein ASPECT-System in einer Büroumgebung Luft aus landwirtschaftlichen Räumen o.Ä. ansaugt.

Typnummern

AU 002: Abluftset



KONDENSATBEHÄLTER LK 501

Leistungsmerkmale

- Wird vor ein ASPECT-System installiert, um die Luft von Kondensat zu befreien, bevor sie in die Melderammer gelangt
- Dank des UV-festen Kunststoffs kann LK 501 direktem Sonnenlicht ausgesetzt werden

Typnummern

LK 501: Kondensatbehälter



SNIFFER SN 258 M

Leistungsmerkmale

- Sniffer dienen als Verlängerung des Rohrs und können durch Decken etc. geführt werden. So bleiben das Rohr und das System unsichtbar.
- Eine Stahlmantelung schützt vor Mäusen und anderen Tieren.

Typnummern

SN 258 M: Sniffer 0,75 Meter Messpunkt mit externer Stahlmantelung

SN 253 P: Sniffer 3 Meter Messpunkt



ROHRE

Leistungsmerkmale

- Der interne Ra-Wert von 1,6 verhindert die Ansammlung von Staub und Bakterien in den Rohren und gewährleistet so den optimalen Transport des Rauchs.

Typnummern

PL 252: Kunststoffrohr 4 Meter

PL 253: Kunststoffrohr 4 Meter ROT

AL 250: Aluminiumrohr 4 Meter

BE 253: Muffen-Anschlussstück mit 90° Winkel, mit gleicher Dichtungsmasse wie reguläres Anschlussstück

BE 253-45 (A/B): Muffen-Anschlussstück mit 45° Winkel, gleiche Dichtungsmasse wie in der Standardkrümmung.

Zwei Ausführungen: Buchse/Buchse (A) und Buchse/Stecker (B)



ELOCUT

Leistungsmerkmale

- Elotex-Rohre werden in 4-Meter-Segmenten geliefert und müssen ggf. auf die gewünschte Länge zugeschnitten werden. ELOCUT garantiert gerade Schnittkanten.

Typnummern

ELOCUT: Rohrschneider

BA 700: Batterie 12 V 7 Ah

DIAMANT: Diamant Filter-Schutz

FS 2010: Filterbox

CL 250: Rohrschelle (100 Stk.)

CL 250 W: Rohrschelle zur Kabelmontage (100 Stk.)

ELOVAC: Manometer



BRANDMELDESYSTEME

KONVENTIONELLE MELDER / ZWEIZUSTANDSMELDER



SOCKEL 2324

Leistungsmerkmale

- Einheitlicher Sockel für alle konventionellen Melder von Panasonic
- Einfacher Anschluss, einschließlich Ausgang für externe LED
- Sperrmechanismus

Typnummern

2324: Sockel (für konventionelle Melder)



WÄRMEMELDER 4375

Leistungsmerkmale

- Konventioneller Wärmemelder
- Ansprechen bei fester Temperatur (statisch) (Thermomaximal Melder)

Typnummern

4375: Wärmemelder, 60 °C, Klasse A2 S



WÄRMEMELDER 4376

Leistungsmerkmale

- Konventioneller Wärmemelder
- Ansprechen bei fester Temperatur (statisch) (Thermomaximal Melder)

Typnummern

4376: Wärmemelder, 80 °C, Klasse B S



KONVENTIONELLER KOMBINATIONSWÄRMEMELDER 4318

Leistungsmerkmale

- Konventioneller Wärmemelder
- Ansprechen durch Thermodifferential / Thermomaximal und bei fester Temperatur (59 °C)

Typnummern

4318: Konventioneller Thermodifferential / Thermomaximal Melder



OPTISCHER RAUCHMELDER 4452

Leistungsmerkmale

- Konventioneller Rauchmelder (nicht analog)
- Flache Konstruktion
- Neuste IC-Technik / höchste Zuverlässigkeit

Typnummern

4452: Optischer Rauchmelder



SICHERHEITSBARRIERE FÜR GEFAHRENBEREICHE (EX-SCHUTZ) – KONVENTIONELLER MELDER

Leistungsmerkmale

- Zugelassene eigensichere Schnittstelle, Trenner und Melder
- Die eigensicheren Einheiten werden an einen galvanischen Isolator (2820) angeschlossen
- Der galvanische Isolator (2820) kann an einen konventionellen oder an eine mit der Ringbusleitung verbundene I/O-Einheit 3361 angeschlossen werden
- Die Sicherheitsbarriere bietet Platz für eine Montageplatte sowie für eine I/O-Einheit 3361
- Der Ex-geschützte Anschlusskasten benötigt eine externe Stromversorgung mit 24 V DC

Typnummern

2822: Ex-geschützter Anschlusskasten (einschließlich wasserdichtem Gehäuse und vier Quetschdurchführungen)

2823: Schnittstellenkarte (Ersatzteil)

2820 MTL5061: Galvanische Trennung (einschließlich wasserdichtem Anschlusskasten und vier Quetschdurchführungen)

2812 YBN-R / 4 IS: Eigensicherer Montagesockel

2810 SLR-E-IS: Eigensicherer optischer Rauchmelder

2811 DCD-1E-IS: Eigensicherer Wärmemelder

2814 MCP1A-R470SGIS: Eigensicherer Handmelder (einschließlich Anschlusskasten und transparentem Schutzdeckel)



GEKAPSELTHER WÄRMEMELDER 6295, 6296, 6297, 6298

Leistungsmerkmale

- Konventioneller Wärmemelder
- Fester Temperaturbereich
- ATEX-konform
- Wasserdicht (IP67)

Typnummern

6295: Gekapselter Wärmemelder, 57 °C, Klasse A2 S (54 bis 70 °C)

6296: Gekapselter Wärmemelder, 72 °C, Klasse B S (69 bis 85 °C)

6297: Gekapselter Wärmemelder, 87 °C, Klasse C S (84 bis 100 °C)

6298: Gekapselter Wärmemelder, 117 °C, Klasse E S (114 bis 130 °C)



WÄRMEMELDER 4376 Typnummern

3390: Etikettenhalter (100 Halter pro Packung, ohne Etiketten)

3391: Etiketten für 3390 (10 Blatt mit je 132 Etiketten)

BRANDMELDESYSTEME

ADRESSIERBARE RINGBUSLEITUNGSEINHEITEN



ADRESSIERBARER HANDFEUERMELDER MIT ISOLATOR 4433

Leistungsmerkmale

- Integrierter Kurzschlussisolator
- Attraktives Design, EN54-11-konform
- Prüfschlüssel für Routineprüfung ohne Bruch des Glaselements
- Schutz gegen versehentliches Auslösen

Typnummern

4433: Adressierbarer Handfeuermelder mit Isolator

2347: Ersatzglas (10 Stück)

2348: Ersatz-Polycarbonatabdeckung (10 Stück)



GEKAPSELTER ADRESSIERBARER HANDFEUERMELDER 4439

Leistungsmerkmale

- Integrierter Kurzschlussisolator
- Attraktives Design, EN54-11-konform Schutzart IP56
- Prüfschlüssel für Routineprüfung ohne Bruch des Glaselements
- Schutz gegen versehentliches Auslösen

Typnummern

4439: Gekapselter adressierbarer Handfeuermelder mit Isolator

2347: Ersatzglas (10 Stück)

2348: Ersatz-Polycarbonatabdeckung (10 Stück)



ADRESSIERBARE UNIVERSAL-E/A-EINRICHTUNG 3361

Leistungsmerkmale

- Zwei programmierbare Relaisausgänge
- Zwei programmierbare Eingänge (ein Eingang kann als konventioneller Eingang genutzt werden)

Typnummern

3361: Adressierbare Universal-E/A-Einrichtung (einschließlich Kunststoff-Schutzabdeckung)

3362: Wasserdichter Anschlusskasten (IP66 / 67) (einschließlich vier Quetschdurchführungen)

3363: DIN-Schienen-Anbausatz, für symmetrische DIN-Schiene 35 mm (Platte, Klemme und Schrauben)



ADRESSIERBARE EINRICHTUNG MIT 2 SPANNUNGSAusGÄNGEN 3364

Leistungsmerkmale

- Zwei programmierbare überwachte Spannungsausgänge (24 V DC, 1 A)
- Spezieller Ausgang für das Schließen von Brandschutztüren

Typnummern

3364: Adressierbare Einrichtung mit 2 Spannungsausgängen (einschließlich Kunststoff-Schutzabdeckung und zwei Kondensatoren)

3362: Wasserdichter Anschlusskasten (IP66 / 67) (einschließlich vier Quetschdurchführungen)

3363: DIN-Schienen-Anbausatz, für symmetrische DIN-Schiene 35 mm (Platte, Klemme und Schrauben)

3366: Externe Stromversorgung (230 V AC / 24V V DC, 1 alt. 0.85 A).



EXTERNE ENERGIEVERSORGUNGSEINRICHTUNG 3366

Leistungsmerkmale

- Anschluss an Ringbusleitung
- Überwachung durch BMZ
- 230 V AC / 24 V DC, (2,1 alt. 0.85 A)
- Platz für Akkus innerhalb des Gehäuses

Typnummern

3366: Externe Energieversorgungseinrichtung (Akkus nicht im Lieferumfang)

BRANDMELDESYSTEME ADRESSIERBARE RINGBUSLEITUNGSEINHEITEN



ADRESSIERBARE SIRENE MIT ISOLATOR 4477

Leistungsmerkmale

- Integrierter Kurzschlussisolator
- Hoher Schallpegel bei geringer Leistungsaufnahme
- Drei unterschiedliche Signaltöne und Vorrangstufen
- Direktanschluss an Ringbusleitung

Typnummern

4477: Adressierbare Sirene mit Isolator

LEUCHTANZEIGE 4383

Leistungsmerkmale

- Installation zwischen Melder-Sockel und Melder
- Durch LED-Technik geringe Leistungsaufnahme

Typnummern

4383: Leuchtanzeige

BRANDMELDESYSTEME OPTIONEN FÜR FERNÜBERWACHUNG

WEB-SERVER II 1598

Leistungsmerkmale

- Webserver II, 1598; 2. Webserver-Generation
- Mehr Speicher und schnellere CPU
- Webserver und Gateway
- E-Mail-Benachrichtigung bei auswählbaren Ereignissen

Typnummern

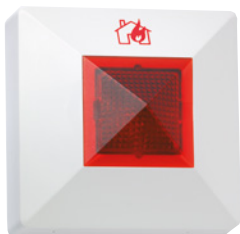
1598: Webserver II, einschließlich Kabel und Zubehörsatz (Mitgeliefert werden RS232C- und Netzkabel für die Systeme EBL512G3 und EBL128)

- Fernüberwachung per TCP/IP über die Web-Schnittstelle
- Volle Kontrolle der BMZ von einem abgesetzten Ort aus
- Einfacher Zugriff auf die Web-Schnittstelle der IP-Kameras
- Kompatibel mit anderen Systemen:
 - Sicherheitsmanagement-Systeme
 - Panasonic CCVE-Lösungen
 - Vielfältige Treiber und Protokolle (EBLnet, EBLtalk, Modbus, OPC Server...) für eine einfache Integration



BRANDMELDESYSTEME

MELDER-ZUBEHÖR



EXTERNE ANZEIGE (LED) 2218

Leistungsmerkmale

- Symbol anstelle von Text
- Eine Anzeige für alle Meldertypen

Typnummern

2218: Externe Anzeige (LED)



LÜFTUNGSKANALMELDER UG-4 6377

Leistungsmerkmale

- Venturirohr und Rauchmeldergehäuse patentiert – nur ein Rohr erforderlich
- Anwenderfreundliche Installation
- Für konventionelle und adressierbare Systeme
- Rohr auch mit integriertem Lüfter lieferbar
- Wasserdicht (IP67)

Typnummern

6377: UG-4 Ansaugrauchmelderkammer – einschließlich Standard-Montagezubehör

HINWEIS! Melder und Sockel müssen separat bestellt werden.)

6380-06: UG-4 Rohr 0,6 m

6380-15: UG-4 Rohr 1,5 m – einschließlich Kunststoff- Enddichtung und Gummidichtung TET 26-35

6380-28: UG-4 Rohr 2,8 m – einschließlich Kunststoff- Enddichtung und Gummidichtung TET 26-35

6381-06 1: UG-4 Rohr 0,6 m mit integriertem Lüfter (Externe Versorgung mit 24 V AC erforderlich)

6381-15 1: UG-4 Rohr 1,5 m mit integriertem Lüfter – einschließlich Kunststoff- Enddichtung und Gummidichtung TET 26-35 (Externe Versorgung mit 24 V AC erforderlich)

6381-28 1: UG-4 Rohr 2,8 m mit integriertem Lüfter – einschließlich Kunststoff- Enddichtung und Gummidichtung TET 26-35 (Externe Versorgung mit 24 V AC erforderlich)

6382 1: UG-4 Halter

6384: UG-4 Filter (10 Stück) 6385:

6385: UG-4 Gummidichtung TET 26-35 (Ersatzteil)

1) Der UG-4 Halter 6382 ist für die Installation des 6377 erforderlich, wenn ein Rohr mit Lüfter (6381-xx) verwendet wird.



INTEGRIERTER, INTELLIGENTER SCHUTZ

Ein Brand ist nur eines der physischen Risiken für Ihr Unternehmen. Mit Panasonic haben Sie die Möglichkeit, Ihre Brandmeldesysteme in übergreifende Lösungen zu integrieren, die eine umfassende Sicherheitsüberwachung gewährleisten.

Mithilfe des Webserver-Moduls können wir die Brandmeldesysteme über TCP/IP mit der CCVE-Überwachungssoftware ebenso koppeln wie mit der virtuellen CCVE IP-Matrix WV-ASC970 / ASM970. Die Interoperabilität der beiden Systeme erleichtert die Arbeit des Operators, indem sie die Brand- und Fehleralarmmeldungen am Bedienfeld mit den Live- und Playback-Videos der Kameras und Recorder verbindet. So kann sich der Operator, ohne den Kontrollraum zu verlassen, in Echtzeit ein Bild von der Situation machen und schnell ohne zusätzliche Gefahren die nötigen Maßnahmen ergreifen. Darüber hinaus bietet das CCVE-Überwachungssystem WV-ASM970 ein Lageplan-Fenster, in das sich für jeden Brandmelder ein Symbol einfügen lässt. So kann das Sicherheitspersonal den Status aller Melder im Handumdrehen überprüfen - blinkende Meldersymbole machen sofort sichtbar, von wo der Alarm kommt.

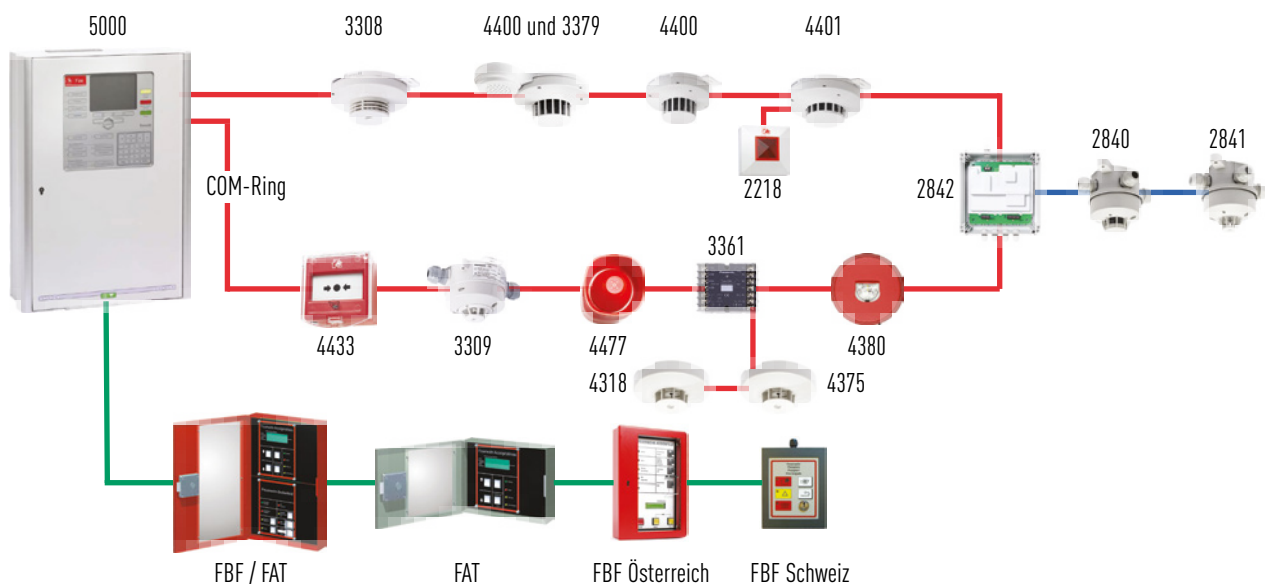
Kombinieren Sie unsere Brandmeldesysteme mit unseren am Markt führenden Überwachungsanlagen und genießen Sie das beruhigende Gefühl, Ihr gesamtes Betriebsgelände von einer erprobten und absolut zuverlässigen Technologie abgedeckt zu wissen. Unsere ausbaufähigen vernetzbaren Systeme bieten Mehrwert, reduzieren die Arbeitsbelastung und steigern die Effizienz. So lässt sich in jedem kommerziellen Umfeld ein flexibles, intelligentes Allround-Schutzsystem realisieren.



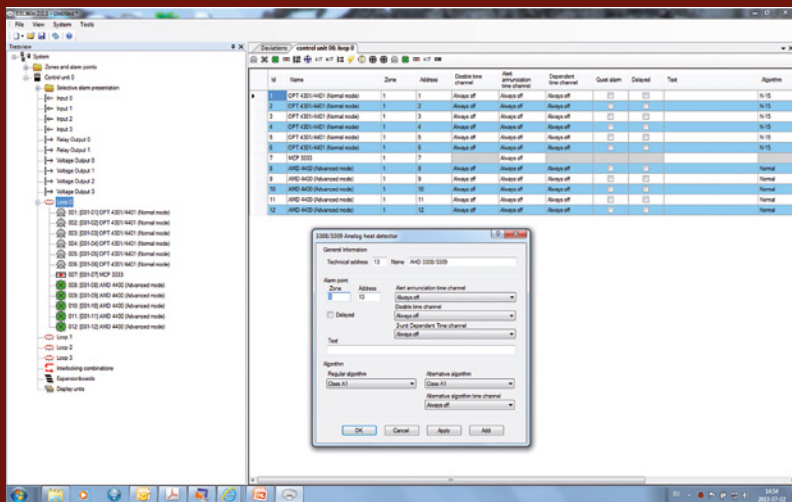
EBLWin - DAS TOOL FÜR DIE PLANUNG, KONFIGURATION UND INSTALLATION

Moderne Brandmeldesysteme sind überaus komplex und vielseitig. Um eine optimale Funktion und eine kostengünstige Planung, Installation, Bereitstellung und Wartung sicherzustellen, haben wir EBLWin entwickelt - ein leistungsstarkes PC-Tool für Windows. EBLWin ist ein umfassendes Support-Paket für die Systeme EBL128 und EBL512 G3. Die gesamte Konfiguration wird am PC vorgenommen und anschließend zur BMZ übertragen (SSD = Standortspezifische Daten). Für die Kommissionierung steht die Funktion „SSD Auto Generation“ zur Verfügung.

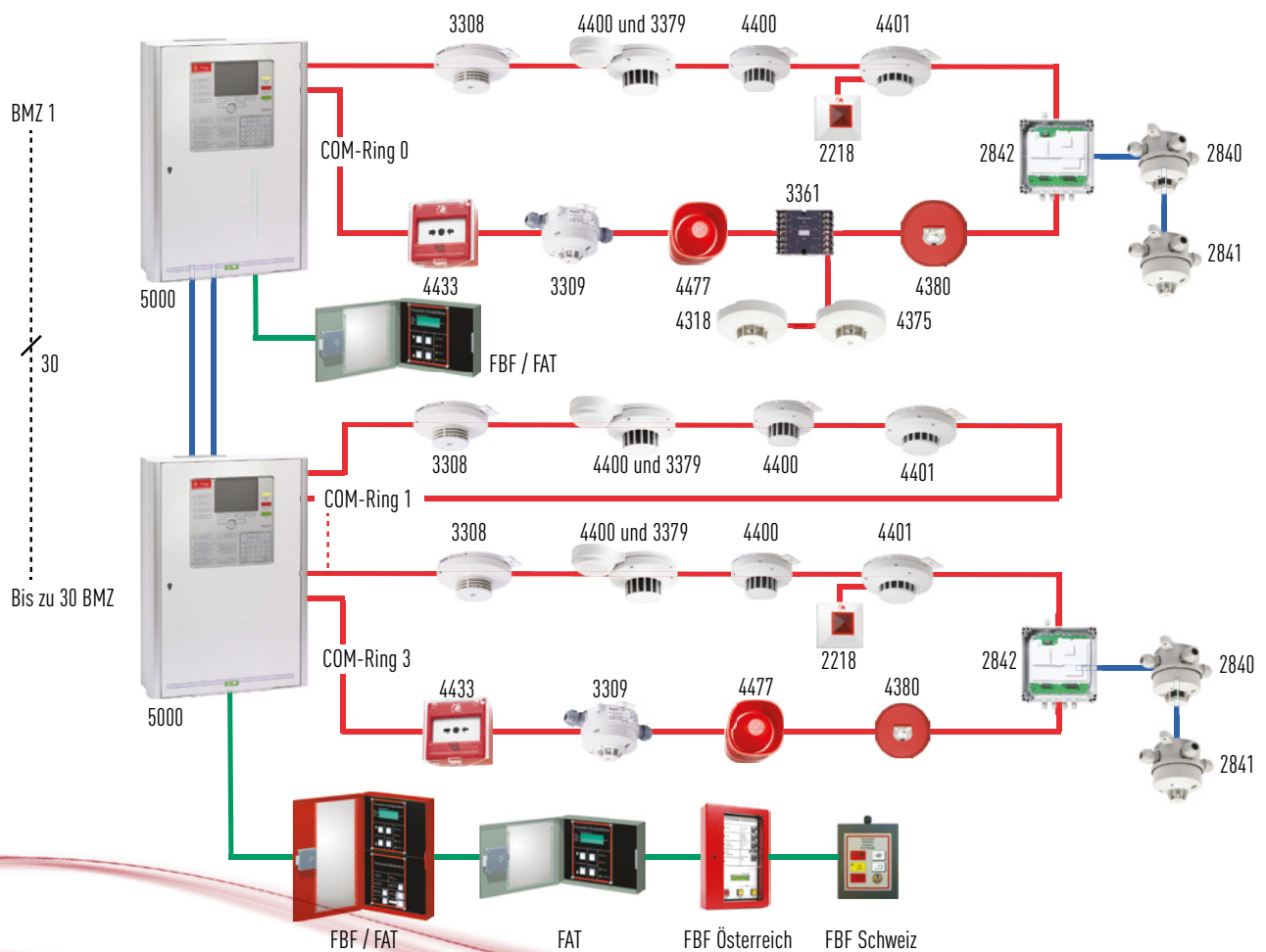
STANDALONE-BRANDMELDERZENTRALE EBL512 G3 EBL512 G3 SYSTEMÜBERSICHT:



Brandmeldesysteme von Panasonic können als Standalone- wie auch als verteilte Systeme realisiert werden. Hierzu werden jeweils unterschiedliche Brandmelderzentralen (BMZ) eingesetzt. Ausgehend von einer Standalone-Installation mit dem EBL512 G3 lassen sich bis zu 30.600 Meldepunkte an bis zu 30 BMZ mit jeweils 4 Melder-Ringbussystemen koppeln.



FÜR GROSSE BRANDMELDESYSTEME: EBL512 G3 SYSTEMÜBERSICHT:



Die Brandmeldeanlagen von Panasonic wurden erfolgreich nach den höchsten Prüfungsstandards getestet, um sowohl ausgezeichnete Produktqualität als auch zuverlässige Systemlösungen zu garantieren



EN54



Panasonic Security Solutions
Panasonic System Communications Company Europe
Eine Division der Panasonic Marketing Europe GmbH
Hagenauer Strasse 43
65203 Wiesbaden
Deutschland

Wir behalten uns ausdrücklich das Recht auf angemessene Änderungen hinsichtlich Modellen, Abmessungen, Farbgebungen sowie zur Modifikation der Produkte zur Anpassung an den neusten technologischen Stand vor.