



« Le jugement dernier. Michel-Ange et les secrets de la chapelle Sixtine » : une expérience immersive de projection vidéo à 270°

La technologie Panasonic intensifie la magnificence de la chapelle Sixtine dans le spectacle « Le jugement dernier. Michel-Ange et les secrets de la chapelle Sixtine ».

Produits fournis - PT-RZ31K, PT-RZ21K

Défi

Concevoir une projection vidéo immersive à 270° à l'aide de projecteurs laser.

Solution

Installer 30 projecteurs laser Full HD Panasonic dans l'auditorium pour transporter virtuellement le spectateur au centre de la chapelle Sixtine.

« Nous voulions créer une expérience spectaculaire, qui intègre le spectateur, qui n'encourage pas les participants à rester passifs, mais les incite plutôt à regarder autour d'eux, à lever la tête et à tourner leur regard et leur esprit vers le haut. »

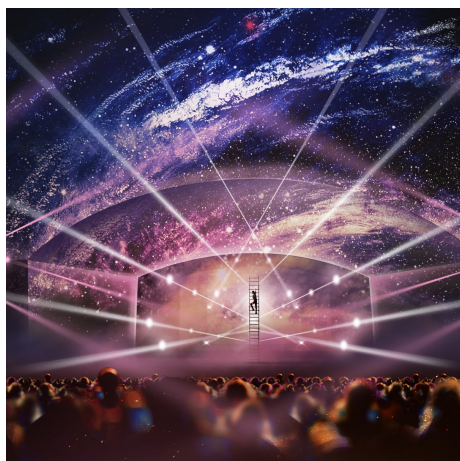
Marco Balich, directeur artistique et concepteur du spectacle



« Il s'agit d'une création unique, conçue pour mettre à la portée des spectateurs toute la complexité de l'œuvre de la chapelle Sixtine. »



« Les avantages de l'éclairage laser sont indéniables, surtout dans un environnement comme celui-ci. En fin de compte, on peut considérer qu'il s'agit d'un spectacle en direct. »



« Les dimensions compactes des projecteurs Panasonic nous donnent une certaine liberté pour leur positionnement ; il est possible de les faire pivoter selon divers angles, pour s'adapter à la situation. »

Giudizio Universale (« Le jugement dernier ») est un spectacle consacré à la chapelle Sixtine, l'un des lieux les plus extraordinaires de l'histoire de l'art. Son nom est inspiré par la chapelle elle-même, et il combine plusieurs formes d'expression artistique.

Produit par **Artainment Worldwide Shows**, mis au point d'après les conseils scientifique des **Musées du Vatican**, ce spectacle extraordinaire est présenté à l'**Auditorium Conciliazione de Rome**. Il offre l'occasion unique de découvrir une performance théâtrale dans sa dimension physique, associée à la magie intangible de la musique et des effets spéciaux : un émerveillement rendu possible par les produits de vidéo-projection **Panasonic**.

Une expérience extraordinaire et « unique en son genre »

Un nouveau **dôme a été construit dans l'Auditorium Conciliazione** pour créer une surface uniforme, parfaitement adaptée aux images projetées par **les 30 projecteurs Panasonic à l'aide de la technologie laser Solid Shine**. Les **projecteurs Panasonic** ont été choisis pour obtenir des images **à la luminosité uniforme, aux couleurs fidèles et aux proportions harmonieuses** ; une précision digne du chef-d'œuvre ayant inspiré le spectacle. Durant cette projection vidéo immersive à 270°, les spectateurs peuvent admirer les principales étapes de la création du « Jugement dernier » (1535-1541), l'œuvre de Michel-Ange.

Le spectacle est l'alliance parfaite de l'art et de la technologie, et **Panasonic** a joué un rôle central dans sa création.

« Notre Jugement dernier n'est pas une comédie musicale, un ballet ou un film, ni une pièce de théâtre : c'est une création unique en son genre, conçue pour mettre à la portée des spectateurs toute la complexité de l'œuvre de la chapelle Sixtine » déclare Marco Balich, directeur artistique et concepteur du spectacle. Il ajoute : « Nous voulions créer une expérience spectaculaire, qui intègre le spectateur, qui n'encourage pas les participants à rester passifs, mais les incite plutôt à regarder autour d'eux, à lever la tête et à tourner leur regard et leur esprit vers le haut. »

Défi technologique : une projection immersive à 270° avec 30 projecteurs vidéo Panasonic

30 projecteurs laser **FULL HD haute luminosité** sont intégrés dans l'installation théâtrale de l'auditorium, pour immerger les spectateurs dans un environnement virtuel au cœur de la **chapelle Sixtine** et leur faire vivre une expérience culturelle multi-sensorielle inédite. Mise en scène à l'aide de **30 projecteurs Panasonic utilisant la technologie Solid Shine**, l'expérience de projection immersive se présente comme suit :



L'auditorium comprend 18 projecteurs PT-RZ31K 31 000 lumens, 10 projecteurs PT-RZ21K 20 000 lumens (dont quatre équipés d'objectifs EL-D75LE95 à ultra-courte focale) et deux projecteurs PT-RZ12K 12 000 lumens. Divisée en trois zones, la partie avant utilise huit projecteurs PT-RZ31K 31 000 lumens. Pour les sections latérales et supérieures, 10 projecteurs PT-RZ31K 31 000 lumens et six projecteurs PT-RZ21K 20 000 lumens ont été installés dans les vomitoires de l'amphithéâtre. Enfin, quatre projecteurs PT-RZ21K 20 000 lumens et deux projecteurs PT-RZ12K 12 000 lumens créent des effets de mappage vidéo totalement captivants sur la scène.

Daniele Parazzoli, PDG, gestionnaire événementiel et intégrateur système responsable de la conception et de l'installation de la projection vidéo immersive, justifie ces choix : « Nous avons choisi les projecteurs Panasonic car nous avons besoin d'une marque réputée et fiable matière de technologie laser appliquée aux projecteurs DLP, pour obtenir l'intensité lumineuse que recherchait la direction artistique. »

« Pour créer un effet d'immersion, nous avons dû augmenter l'impact émotionnel sur les spectateurs. La marque Panasonic était le choix optimal : non seulement l'entreprise nous a fourni des technologies de pointe, mais elle a parfaitement compris l'esprit du projet » explique Balich.

« Il était absolument essentiel de disposer d'un grand choix de technologies, pour diversifier le rendu des images »

Pour Michele Telaro, directeur des opérations d'Artainment Worldwide Shows, ce projet est « une salle d'exposition permanente et hors du commun, équipée de projecteurs 20 000 et 30 000 lumens avec des technologies de pointe, qui garantissent la qualité chromatique requise pour une utilisation à long terme. »

Ce « **voyage sensoriel** », dans lequel l'on retrouve notamment des artistes de renom comme **Sting, Pierfrancesco Favino, Lulu Helbek** et **Luke Halls**, offre au spectateur une expérience unique à l'aide des **projecteurs Panasonic, conçus pour garantir une expression parfaite de la créativité artistique** dans des événements en direct tels que « *Le jugement dernier. Michel-Ange et les secrets de la chapelle Sixtine* ».

Comme l'explique Parazzoli, « Sur le marché des **événements en direct**, qui demande des projecteurs de plus en plus perfectionnés en matière de luminosité, de polyvalence, de taille compacte et de fiabilité, la technologie **Panasonic Solid Shine** offre la solution optimale pour éblouir les spectateurs. »

Le spectacle est présenté en italien et en anglais, et donne l'opportunité de raviver la magnificence de la chapelle Sixtine avec une touche de modernité, en utilisant la dernière génération de **projecteurs Panasonic**.

Panasonic France
1 à 7 rue du 19 mars 1962,
92238 Gennevilliers Cedex
☎ +33 (0) 1 47 91 64 00

▶ Regarder la vidéo
🌐 business.panasonic.fr/systemes-visuels/



Panasonic
BUSINESS