



CASE STUDY

THE WORKS OF THE DOMINICAN IVÁN TOVAR COME TO LIFE THANKS TO PANASONIC TECHNOLOGY

Los proyectores de Panasonic dan vida al surrealismo del pintor Iván Tovar en una exposición a través de una experiencia inmersiva.

Client: Republica Dominicana

Location: Fundación Iván Tovar

Product(s) supplied:

PT-RZ790

ET-DLE020

ET-DLE060

Challenge

Tratar de reinterpretar la obra del artista para conseguir la mayor inmersión del público en el universo de Tovar.

Solution

Instalando nuestros proyectores láser de 1 chip DLP, de 7.200 lm para crear una exposición inmersiva.

"Elegimos los proyectores Panasonic y sus ópticas por su gran nitidez, seguridad y fiabilidad para este tipo de eventos"

Fernando Carabias

in charge of the technical direction of projection of Fluge Audiovisuales



Panasonic, compañía líder en soluciones tecnológicas, ha dado vida a las obras del artista Iván Tovar, considerado el máximo representante del surrealismo en República Dominicana, a través de sus proyectores.



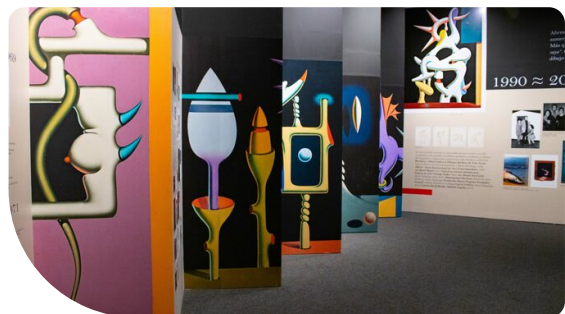
La exposición "Tovar, Surrealismo Vivo", situada en Plaza España de Santo Domingo, ha contado con la tecnología puntera de Panasonic para impulsar el arte dominicano y recrear la obra de uno de sus más ilustres artistas.



"Tovar, Surrealismo Vivo", iniciativa de la Fundación Iván Tovar, forma parte de la nueva estrategia de marca país de República Dominicana y es la primera exposición de dimensión mundial dominicana.

Así, y de la mano del gran mecenas, Héctor José Rizek Sued, se hace realidad el sueño de Tovar, proyectar República Dominicana como un país culturalmente internacional. Este proyecto ha sido posible gracias al encargo de la Fundación a la empresa BGL Grupo Secuoya, que colabora con Fluge y Romera Infografía para realizar la idea y el guión creado por María Castillo, Directora Artística, y René Brea, Productor. La Coordinación General estuvo a cargo de Carol Félix, de Arteto.

La instalación es toda una apuesta por las nuevas tecnologías y hace especial hincapié en la integración audiovisual, gran protagonista de la exposición.



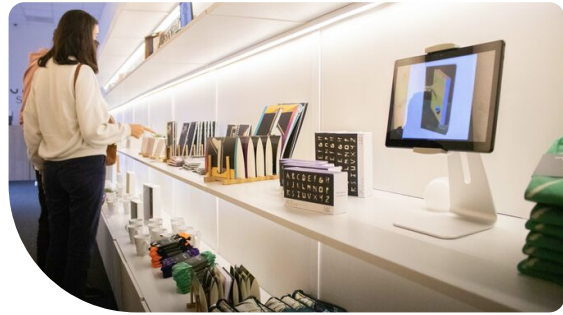
Así, Tovar, Surrealismo Vivo' es un espacio inmersivo en el que se proyecta la imaginaria del artista surrealista mediante técnicas de mapping. Con el objetivo de conseguir la experiencia inmersiva perfecta, se han instalado 32 proyectores PT-RZ790BEJ, así como 32 ópticas, 16 ET-DLE020 y 16 ET-DLE060 respectivamente.

La exposición recoge aproximadamente 200 imágenes entre obras, cartas y fotografías que ilustran la vida y recorrido del artista, con las que el visitante puede emprender un viaje a través de los momentos clave de la vida de Iván Tovar, reflejados en su obra. Todos los cuadros usados en la exposición han sido tratados gráficamente con técnicas 2D y 3D, dotadas así de movimiento, manteniendo sus texturas originales.



Con relación a los contenidos, han sido generados por un equipo de 10 personas entre diseñadores, animadores 2D y artistas 2D/3D, combinando las últimas técnicas en animación sin descuidar el alto componente artístico.

Con más de 20k de resolución horizontal (25 millones de píxeles) y 30 millones de píxeles en suelo, se ha tratado de reinterpretar la obra del artista para conseguir la mayor inmersión del público en el universo de Tovar.



José Luis Carrasco, del equipo de Marketing de Panasonic, afirma “Para Panasonic, llevar nuestra tecnología por todo el mundo con instituciones culturales pioneras en su país, como la Fundación Iván Tovar, supone un reto muy gratificante”.

A nivel técnico, la instalación se hizo a cargo deBGL Audiovisual, productora de la exposición yFluge Audiovisuales, quien seencargó de suministrar el equipamiento técnico de sonorización y vídeo de la instalación inmersiva. Para realizar este montaje audiovisual se necesitaron aproximadamente 14 días, contando con sus consiguientes ajustes para ultimar los detalles antes de su estreno.

Fernando Carabias, encargado de la dirección técnica de proyecciónde Fluge Audiovisuales, declara “En nuestra tarea de hacer el diseño y desarrollo técnico del proyecto y la instalación, el mayor reto con el que nos encontramos fue el de dotarnos de una tecnología que proyectara el mayor mínimo de sombras en las paredes para no deslumbrar a los visitantes. Gracias a la gran seguridad y fiabilidad de los proyectores de Panasonic, esto no fue un impedimento a la hora de hacer la instalación.”

Equipamiento:

32 proyectores PT-RZ790BEJ,16 Ópticas ET-DLE020 y 16 Ópticas ET-DLE060.

