

CASE STUDY

Projektory Panasonic oživují dílo Davida Hockneyho a jeho lásku ke Kalifornii

Client: Lightroom

Location: King's Cross, Londýn

Product(s) supplied:

PT-RQ22K

PT-RZ12K

Výzva

Na počest života několikanásobně oceněného průkopníka pop artu, Davida Hockneyho poskytuje Lightroom pohled do zákulisí Hockneyho slavných děl - včetně jeho dlouhé spřízněnosti s Kalifornií - v šesti tematických kapitolách na plátně mnohem větším, než si Hockney kdy představoval.

Řešení

Nejmodernější 4K laserové projektory Panasonic prostřednictvím ohromujících vizuálních efektů vdechují život dílu Hockneyho ve skutečně pohlcujícím zážitku a umožňují divákům absorbovat emoce, které na ně autor chtěl přenést.

"Společně s Davidem Hockneym jsme vytvořili zážitek, který je spojením galerie a show, dokumentem a podcastem v obrovském měřítku, přičemž projektory Panasonic s vysokým rozlišením jsou ústředním bodem."

Richard Slaney

Chief Executive Officer

Lightroom

Vyprávění ze zákulisí

David Hockney je jedním z nejslavnějších světových umělců a jedním z nejvlivnějších britských umělců při zakládání pop artu ve 20. století. Fascinován použitím zářivých barev a neustálým zkoumáním možností nových médií – často zahrnuje do svého díla práce vytvořené prostřednictvím specializovaných aplikací na tabletech a mobilních telefonech – jeho práce oslovuje každou generaci.

Aby poskytl pohled na Hockneyho tvůrčí proces a vizuálně zobrazil, jak jeho myšlenky a pocity ovlivňují jeho práci, spojil se s Lightroomem a vytvořil *David Hockney: Bigger & Closer (ne menší a vzdálenější)*.

Tento živý útok na smysly zahrnuje vše od Hockneyho kreseb iPadu a polaroidových koláží až po reanimace jeho scénických návrhů a obrovský obraz *A Bigger Grand Canyon*, který lze vidět jako zamýšlený v obrovském prostoru Lightroomu. Výstava je doplněna Hockneyho komentářem, který poskytuje návštěvníkům vzácnou příležitost dostat se do mysli žijícího, vysoce inovativního umělce.



"Již dříve jsme Davidu Hockneymu ukázali rozsah a věrnost 4K obrazu nabízeného projektory Panasonic, které by mohly odpovídat kvalitě jeho práce. Byl nadšen živostí a barvami obrazů, které projektory nabízely, a – spolu se schopností zabalit své umění do 360° okamžitě ocenil možnosti této technologie."

James Roxburgh

Technical Director
Lightroom



Kvalita barev a obraz v rozlišení 4K+ jsou nezbytné

Hockneyho charakteristické použití živých barev vyžadovalo projektory, které mohly tyto obrazy oživit prostřednictvím ohromujících 4K + vizuálních efektů. To je obzvláště důležité pro vyjádření vlivu, který měl jeho téměř 60letý pobyt v Kalifornii – a jeho fascinace Spojenými státy a americkým modernistickým hnutím – na jeho život a práci.

Lightroom si pro stěny prostoru vybral 14 3čipových DLP projektorů Panasonic PT-RQ22K, které poskytují 20 000 lumenů a obraz v rozlišení 4K+, a to díky jedinečné technologii čtyřnásobného zčtyřnásobení pixelů společnosti Panasonic Quad Pixel Drive v srdci projektoru. Nejlepší 3čipové DLP zobrazení ve své třídě v kombinaci s luminoforovou technologií laserového světla Panasonic SOLID SHINE poskytuje vysoký jas, přesnost barev a vysoce kontrastní vizuální prvky bez viditelných pixelů pro nejrealističtější zážitek.

Důležitá byla také schopnost promítnout Hockneyho práci z téměř nemožných úhlů, které obklopují návštěvníka, aniž by vrhaly stíny. Plný posun objektivu PT-RQ22K umožňuje 360stupňovou instalaci přes libovolnou osu.

Toho je dosaženo použitím objektivů Panasonic Ultra Short Throw (UST) na mnoha projektorech. To umožňuje, aby projektory byly skryty ve stropěch, aby neodváděly pozornost od pohlcující iluze, aniž by hrozilo, že stíny budou vrženy na projekční plochy, které by narušily sledování Hockneyho práce.

Společnost Lightroom také nasadila 14 3čipových DLP projektorů Panasonic PT-RZ12K, které promítají 12 000 lumenů HD projekce na podlahu prostoru a vytvářejí všeobjímající zážitek návštěvníků.



Spolehlivý a bezúdržbový provoz

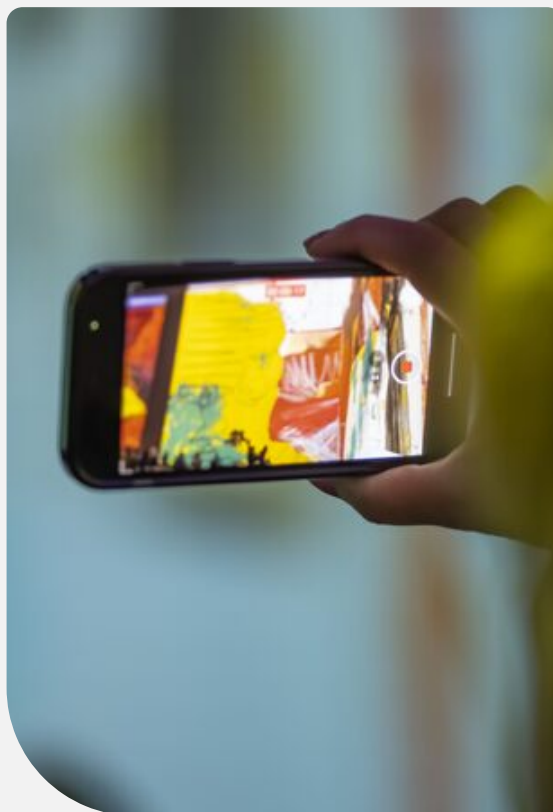
Projektor Panasonic PT-RQ22K se vyznačuje konstrukcí bez filtru a hermeticky uzavřeným, prachotěsným optickým systémem, což dává aplikaci Lightroom jistotu, že doba provozuschopnosti projektoru bude maximalizována. Může také poskytovat nepřetržitou projekci 24/7 a 20 000 hodin bezúdržbového používání.

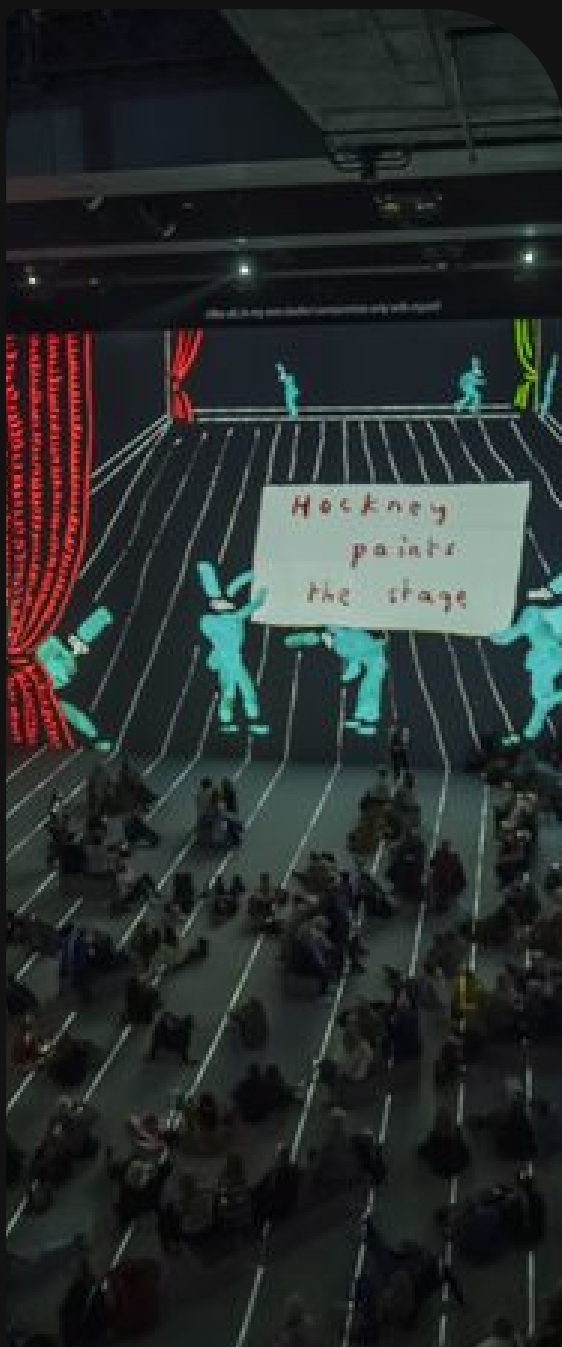
Optický motor s dvojitým pohonem navíc seskupuje laserové diody do dvou diskrétních modulů, přičemž redundantní obvod pracuje tak, aby minimalizoval jakoukoli ztrátu jasu nebo barevné uniformity v nepravděpodobném případě, že by dioda selhala.

Sdílení sociálních médií je zásadní

Pro Lightroom bylo prvořadé, aby návštěvníci mohli zachytit Hockneyho umění a futuristické metody, které používá k jeho vytvoření, a sdílet je na sociálních médiích. Obraz ve vysokém rozlišení, který poskytují projektory Panasonic, to umožnil.

James Roxburgh vysvětluje: *"Lightroom každý den navštíví téměř 3 000 lidí a poté, co zažijí úžasné vizuální prvky Hockneyho práce doopravdy, chtějí to zachytit na statických obrázcích a videích, které mohou sdílet na sociálních platformách. Víme, že projektory Panasonic budou fungovat pokaždé; působivá obnovovací frekvence a schopnost záznamu 4K vizuálů umožňují návštěvníkům odnést si s sebou suvenýr."*





Show pokračuje monitorováním projekce

Stejně důležitá pro kontinuální projekci byla schopnost sledovat každý aspekt přehrávání videa z projektorů. Vzhledem k jejich umístění v oblastech, které nejsou přístupné bez narušení zážitku návštěvníků, by to obvykle bylo obtížné. Lightroom použil čtyři Panasonic AW-UE150 a čtyři AW-HE130KRL PTZ kamery pro služebního technika k monitorování projektorů.

PTZ kamery Panasonic jsou navrženy pro provoz za špatných světelných podmínek a díky špičkovým možnostem optického zoomu jsou ideální pro různé účely. Po připojení k rackové místnosti nebo řídicí místnosti Lightroom lze kamery ovládat buď ovladačem kamery AW-RP150EJ společnosti Panasonic, nebo vyvoláním předvoleb prostřednictvím síťového ovládání. Tým Lightroom pak může monitorovat přehrávání videa ve forenzní analýze a diagnostikovat jakékoli technické problémy, což zajistí, že výstava bude pokračovat bez přerušení."

Potřebujeme kamerový systém, který nám umožní vidět celý velký obraz, ale také přiblížit, abychom zkontrolovali, zda je sestava videa stále optimální. Dispečink nemá přímý výhled do prostoru, takže jsme zcela odkázáni na kamerový systém pro technické operace," dodává James.

Přitažliví pro nové generace

Lightroom viděl lidi všech věkových kategorií, kteří navštívili *David Hockney: Bigger & Closer (ne menší a vzdálenější)*, od velmi malých dětí a starších generací, a zažili něco, co ještě nezažili, jak vysvětluje Richard:

"Panasonic umožňuje návštěvníkům vydat se na cestu s prací Davida Hockneyho s ním a mít kreativní mysl vysvětlující jeho procesy, jak se kolem nich rozvíjí umění ze všech úhlů."



VISUAL

DISCOVER DAVID HOCKNEY:
BIGGER & CLOSER
EXHIBITION

EXPERIENCE

Panasonic
CONNECT