

CASE STUDY

Al Centro per la tutela del patrimonio immobiliare prendono vita i principi dell'edilizia

Il Museo Nazionale della Tecnica della Repubblica Ceca ha scelto i proiettori e i display Panasonic per creare un'esposizione storica di grande suggestione.

Challenge

Combinare tecnologie AV in un edificio storico in modo che sia i proiettori, sia i display, non interferiscano con lo stile e il design originali.

Solution

Installare display serie LFE e LFV da 47" e 42" e cinque proiettori PT-RZ370 nel Museo Nazionale della Tecnica ceco, creando una suggestiva esposizione storica.

""Crediamo che quest'attrazione, unica in Repubblica Ceca, incorpori perfettamente le soluzioni interattive più avanzate, conferendo così nuova vita al passato.""

Miloš Pitelka

Project Manager at AV MEDIA



Il Centro per la tutela del patrimonio nel campo dell'edilizia del Museo Nazionale della Tecnica nella città di Plasy si concentra sulla storia degli edifici del paese e mette in evidenza quasi 2.000 anni di design, dall'epoca romana fino al XIX secolo.

Mettendo in luce le tecniche artigianali tradizionali, le basi dell'edilizia e i dettagli architettonici - la mostra di ingegneria civile situata all'interno del Centro e caratterizzata da oltre 23 allestimenti interattivi, dimostra perfettamente le capacità della tecnologia AV di dare nuova vita al repertorio del passato. Sette installazioni dispongono di attrezzature Panasonic.

Il Centro fa parte del Museo Nazionale della Tecnica della Repubblica Ceca, situato a Praga. Il Centro ospita la prima mostra permanente sull'edilizia in Repubblica Ceca e offre spazio anche a un ampio deposito di reperti in fase di studio. L'istituto intende promuovere e preservare le conoscenze sull'edilizia del passato, al fine di contribuire alla relativa tecnica di conservazione e di recupero.

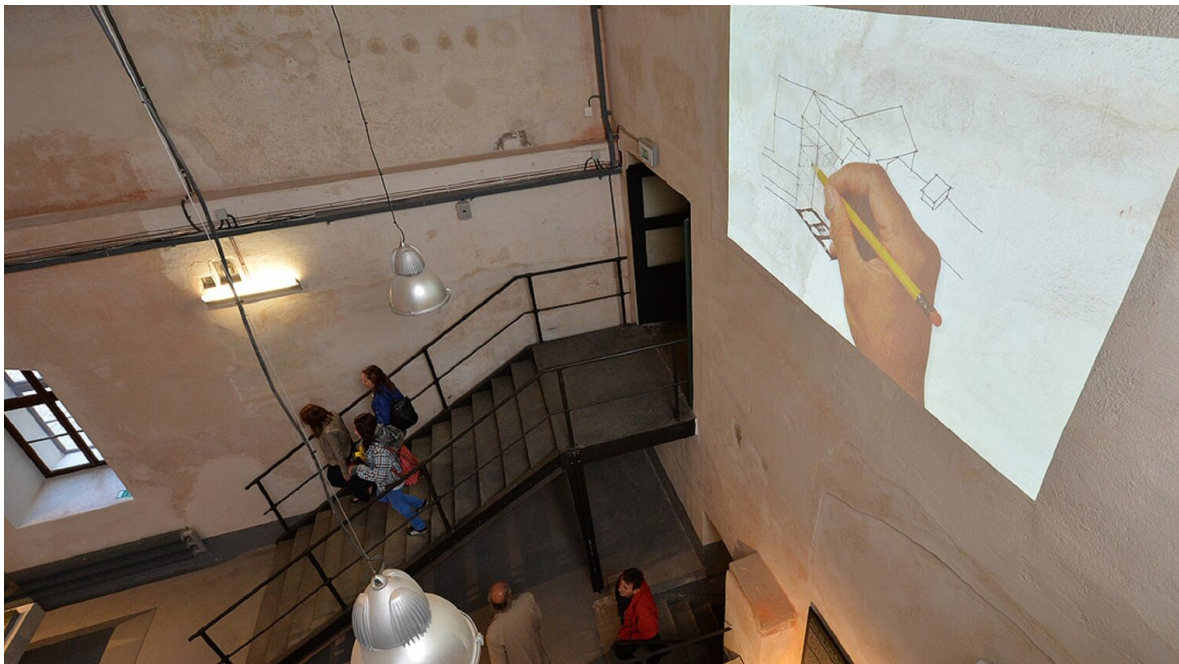
“Crediamo che quest'attrazione, unica in Repubblica Ceca, incorpori perfettamente le soluzioni interattive più avanzate, conferendo così nuova vita al passato”.

Oltre alla mostra interna, il cortile della fattoria è stato riconvertito in uno spazio dedicato alle tecniche costruttive, allo scopo di trasmettere metodi e competenze tradizionali mediante corsi e workshop. Qui si tengono laboratori fedeli alle epoche di riferimento e completi di tutte le attrezzature: da una fornace di mattoni all'officina di un tagliapietre e a fucine sia all'aperto che all'interno.

La mostra di ingegneria civile, ubicata in una vecchia birreria, si suddivide in varie aree, ciascuna focalizzata su un aspetto particolare della costruzione. Il progetto e la realizzazione sono stati finanziati dal Fondo per lo Sviluppo Regionale Europeo, con il supporto del Programma Operativo Integrato dell'Unione Europea.

“Desideravamo rispettare l'origine degli edifici e integrarli con il nostro lavoro”

I visitatori del Centro possono apprendere nei dettagli le tecniche e le competenze richieste per la costruzione degli edifici, dalle fondamenta alle travi e al tetto. Un'altra area della mostra evidenzia i principi concernenti i cablaggi e le tubature.



Al fine di valorizzare il progetto, una gamma di tecnologie AV è stata utilizzata in numerosi display interattivi, sviluppati e installati dall'integratore ceco AVMedia. I progettisti della mostra stanno iniziando a comprendere il potenziale delle soluzioni AV nel dare vita alle cose e sfruttano animazione, projection mapping e interattività per attirare visitatori e offrire loro un'esperienza molto più coinvolgente.

Nel museo sono state utilizzate svariate tecnologie di Panasonic Visual Systems, inclusi diversi display serie LFE e LFV da 47" e 42", nonché cinque proiettori PT-RZ370.

I proiettori ricreano il processo di costruzione del Centro, proiettando un ologramma che mostra gli edifici prendere forma, fino al completamento il progetto.

"L'esposizione coniuga l'argomento storico con il supporto realistico e suggestivo di risorse AV allo stato dell'arte".

L'elevata luminosità e resilienza della proiezione a laser assicura ai visitatori un'esperienza coerente degli allestimenti. I proiettori a laser di ultima generazione offrono una luminosità superiore a quella dei tradizionali proiettori a lampada e garantiscono un funzionamento fino a 20.000 ore senza necessità di manutenzione. Nonostante l'uso intensivo tipico di un'esposizione museale, la direzione del Centro ottimizza il tempo disponibile, in quanto non occorre sostituire lampade o filtri.

Miloš Pitelka, il Project Manager di AV Media responsabile dell'allestimento della mostra, sostiene: "Crediamo che quest'attrazione, unica in Repubblica Ceca, incorpori perfettamente le soluzioni interattive più avanzate, conferendo così nuova vita al passato".

Il progetto è stato portato a termine con la collaborazione degli architetti TBI.architekti. Thomas Bilek, un tecnico di architettura dell'azienda, spiega: "In fase di creazione della mostra nel cortile e nella birreria di Plasy, volevamo rispettare gli edifici e integrarli con il nostro lavoro, in modo che l'esposizione nella fattoria non stonasse, prevaricando sugli edifici esistenti".

"L'esposizione coniuga l'argomento storico con il supporto realistico e suggestivo di risorse AV allo stato dell'arte, allo scopo di fornire l'interpretazione visivamente più efficace possibile".

Per ulteriori informazioni sul Museo Nazionale della Tecnica e il Centro per la tutela del patrimonio immobiliare, visitare: www.ntm.cz o www.muzeum-plasy.cz