



CASE STUDY

BARTKRESA Studio, Sosyal Mesafe Koşullarında Shogyo Mujo Heykelinin Kurulumunu Güvenli Bir Şekilde Gerçekleştirdi

Ziyaretçileri bir portal üzerinden yeniden hayal edilmiş yeni bir görsel dünyaya taşıyan Area, 15 etkinlik ve eğlenceyi aynı potada eriterek sanat, pazarlama, teknoloji ve tasarım dünyasının renklerini duylulara hitap eden bir alanda buluşturdu. Benzersiz sanat enstalasyonlarını, cazip marka açılışlarını ve ilham verici mini stantları bir araya getiren kompleks, geniş yelpazedeki etkinliklere uygun açık ve kapalı alanların oluşturulmasını amaçlıyor.

Product(s) supplied:

PT-RZ970

PT-RZ21K

AV-HLC100

Challenge

Günümüzün sosyal mesafe kuralları çerçevesinde bir ekibin malzemeleri güvenli olarak taşınması ve bir heykelin kurulumu.

Solution

Panasonic PTZ kameraları için yeni bir uygulama geliştirerek ve kafatasına projeksiyon gönderimi yapılması için kullanılan beş Panasonic projektörünü uzaktan kalibre ederek.

"İnsanları büyülemek istedim. Tek amacım buydu!"

Bart Kresa

fondateur/concepteur principal de la projection
BARTKRESA studio

Ortamin havasını en başta gözler önüne sermek amacıyla Area 15'in girişinde BARTKRESA Studio'nun 3,65 metrelik (12 fit) Shogyo Mujo kafatası 360 derecelik projeksiyon gönderimiyle sergilendi. Böylece duyusal bir şölen yaşanırken tüm alanı kucaklayan sanatsal hayal gücü de farklı bir anlam kazandı.

Shogyo Mujo Yolculuğunun Canlı Yayını

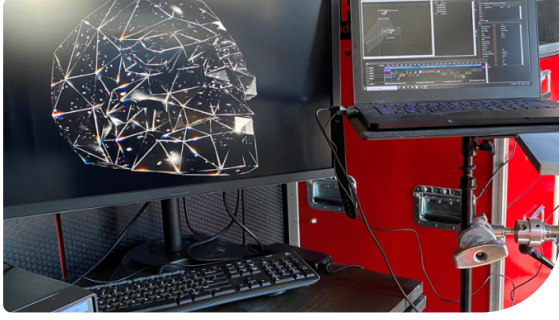
Area 15'in girişinde ana görsel obje olarak bulunmasına karar verilen bu ikonik heykel, etkinlik kompleksinin inşası sırasında bile ilgiyi üzerine çekti. Açılış tarihinin yaklaştığı şu günlerde Bart Kresa ve ekibi, heykeli yeni yuvasına taşımak için Los Angeles'tan Las Vegas'a uzun bir yolculuğa çıktı. Area 15'in Mayıs 2020'de açılması planlanıyordu. Kresa ve ekibinin, sosyal mesafe ve sağlık önlemlerinin geçerli olduğu günümüz koşullarında malzemeleri güvenli bir şekilde taşıyıp heykelin kurulumunu yapması gerekiyordu. Panasonic'in profesyonel video çözümlerini devreye sokan BARTKRESA Studio, Shogyo Mujo'nun Area 15'e yapacağı yolculuğu ve kurulumunu canlı olarak yayınlamaya karar verdi. Böylece duyulara hitap eden görsel sanat enstalasyonlarını hayata geçirmenin, sağlık önlemleri yürürlükteyken bile mümkün olduğu gözler önüne serilecekti.

Bu amaçla iki adet [AW-HE40S](#) ve bir adet [AW-UE4](#) PTZ kamera ile [AV-HLC100](#) canlı yayın video değiştirici ve PTZ kontrol cihazı kullanan BARTKRESA Studio, bir yandan ekibin yolculuğunu sorunsuz bir canlı yayınlara aktarırken diğer yandan da Bart Kresa ve konukların projeksiyon gönderiminin gücü hakkındaki sohbetlerini yayınladı. Heykelin kurulumu sırasında alanda bulunan Panasonic Canlı Etkinlikler Yöneticisi Joe Conover, Kresa ile projeksiyon gönderiminin geleceği hakkında sohbet etti.

360 Derecelik Projeksiyon Gönderimi Uzaktan Kalibre Ediliyor

Ekibin varışından sonraki aşamada fiziki teması asgari seviyeye indirmek isteyen Kresa, Panasonic PTZ kameraları için yepyeni bir uygulama geliştirdi. [AW-HE40S](#) ve [AW-UE4](#) kameraları ile [AV-HLC100](#) kontrol cihazını kullanan Kresa, projeksiyon gönderimi görüntülerini kafatasına yansıtmak için kullanılan beş adet Panasonic projektörünü uzaktan kalibre etti. Kresa, yüksek kaliteli kamera mercekleri ve hassas kontrol özelliği olan PTZ kameraları sayesinde projeksiyonları uzaktan ayarlayıp hizalandırdı ve böylece sınırlı bir alanda kısa bir süreliğine çalışması mümkün oldu. Kresa, [AW-HE40S](#)'nin 30x optik yakınlaştırma ve 40x i.zoom özellikleri sayesinde en küçük ayrıntıları bile net bir şekilde görüntülerken [AW-UE4](#)'nin 111° ultra geniş açılı mercekleri sayesinde alanın genelini görme olanağı yakaladı. Kafatasının her bir kısmını görüntülemek için kameraları istediği gibi döndüren Kresa, bu sayede istenilen ayarlamaları yapabildi ve gerekli projeksiyon gönderimi kalibrasyonunun yaklaşık %90'ını uzaktan gerçekleştirebildi. Kameraların NDI özelliği de görüntünün rahat bir şekilde işlenmesini ve süreç boyunca kullanım kolaylığı sağladı.

Kresa, Shogyo Mujo üzerine 360 derecelik projeksiyon için son derece parlak, keskin ve iyi renk veren projektörlere ihtiyaç duyuyordu. Bu amaçla dört adet Panasonic [PT-RZ21](#) 3-Chip DLP® SOLID SHINE lazer projektörleri ile bir adet [PT-RZ970](#) 1-Chip DLP® sabit kurulum lazer projektörlerini tercih eden Kresa, dengeli ve bakım gerektirmeyen bir projeksiyonun göz alıcı görüntü kalitesini elde etti. Projektörler yerden 3,35 metreyükarıda olduğundan PTZ kameraları sayesinde Kresa ve ekibi projektörlere erişmek için merdiven kullanmak zorunda kalmadı, bu da kurulumun daha güvenli bir şekilde yapılmasını sağladı.



BARTKRESA Studio mühendisi Nate Cox, PTZ kamerasından gelen görüntülerin ve projeksiyon gönderimi yazılımının aynı anda görülebildiği çift ekran kurulumunun yanında çalışıyor.



Area 15'teki Panasonic projektörü

AV Teknolojisi Hayata Geçiyor

PTZ kameralar farklı ortamlarda kullanılabildiği için Kresa, bu teknoloji sayesinde yaratıcılığını deyim yerindeyse farklı bir şekilde konuşturabildi ve projeksiyon gönderimi kalibrasyonları konusunda yeni bir yaklaşım geliştirdi. Shogyo Mujo kurulumunu Panasonic PTZ kameralarıyla güvenli bir şekilde ve sosyal mesafe kurallarına uyarak tamamlayan Kresa ve ekibi, duylara hitap eden görsel sanat etkinliklerinin günümüzün koşullarında bile hayata geçirilebileceğini gözler önüne serdi. Area 15'in açılışı yapıldığında mekana gelen ziyaretçiler fiziksel dünya ile hayal dünyasının projeksiyon gönderimi sayesinde nasıl bir araya geldiğine ilk elden tanıklık edecekler.