



CASE STUDY

Center for Building Heritage'da yapı prensipleri hayata geçiriliyor

Challenge

AV teknolojisinin, tarihi değeri olan bir bina ile bir araya getirilmesi ve bu sırada projektörler ve ekranların bu binanın benzersiz tasarımına ters düşmemesi.

Solution

İlgi çekici tarihi bir sergi yaratmak üzere Çek Ulusal Teknoloji Müzesi'nde 47 ve 42 inç'lik LFE, LFE Serisi ekranlarının ve beş adet PT-RZ370 projektörünün kurulumunun yapılması.

"Burası, Çekya için ilgi çekici ve son derece eşsiz bir yer. Bu yaptığımızın olabildiğince çok etkileşim yarattığını düşünüyoruz."

Miloš Pitelka

Project Manager at AV MEDIA



Yapı tarihine odaklanan Ulusal Teknik Müzesi'nin Çek kenti Plasy'de bulunan Centre for Building Heritage, Roma dönemlerinden 19. yüzyıla uzanan yaklaşık 2000 yıllık tasarım özelliklerini mercek altına alıyor.

Geleneksel zanaati, yapı prensiplerini ve mimari detayları tanımlayan merkezin içerisindeki İnşaat Mühendisliği sergisinde 23'ün üzerinde etkileşimli ekran bulunuyor. AV teknolojisi bu ekranlar aracılığıyla merkezin ana temasına hayat veriyor. Enstalasyonların yedi adedi, Panasonic ekipmanına sahip.

Merkez, Prag'da yer alan Çekya Ulusal Teknik Müzesi'nin bir parçası. Burası, Çekya'daki ilk yapı sergisi ve sergilerin yanı sıra büyük bir çalışma alanına ev sahipliği yapıyor. Muhafaza edilmesine ve restorasyon çalışmalarına yardımcı olmak amacıyla tarihi yapı bilgisinin tanıtımını yapma ve koruma amacını güdüyor.

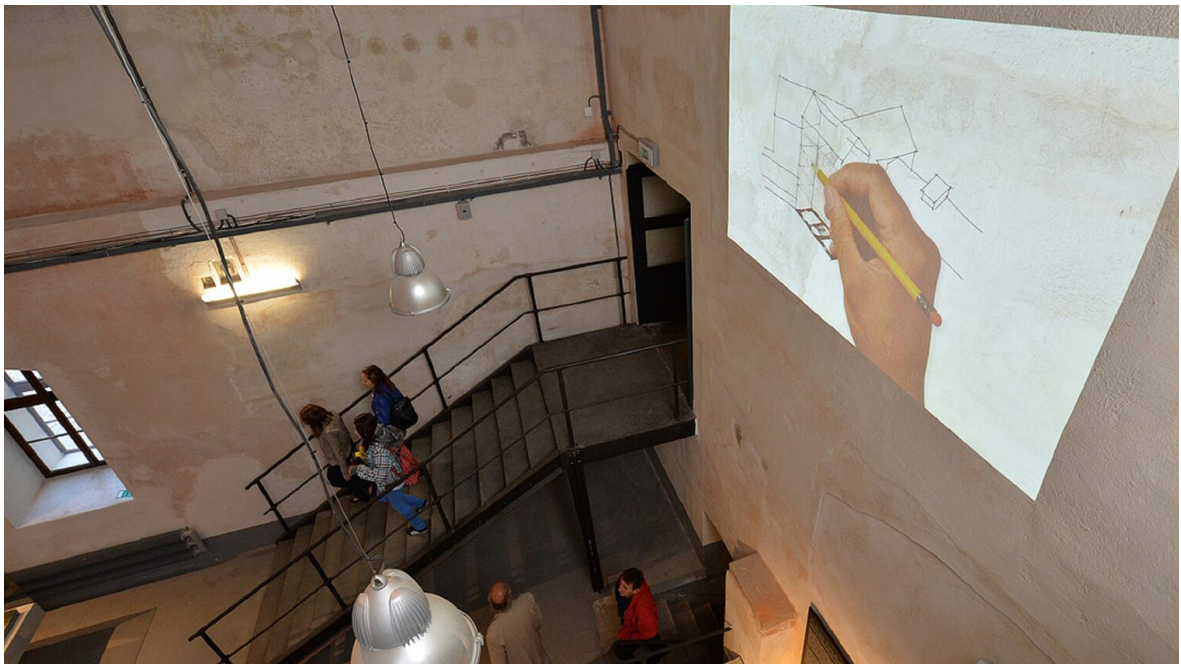
"Burası, Çekya için ilgi çekici eşsiz bir yer. Bu yaptığımızın merkezde olabildiğince çok etkileşim yarattığını düşünüyoruz."

İç mekan sergilerinin yanı sıra dış mekandaki avlu da bir "Yapı Zanaatleri Avlusu"na dönüştürüldü. Buradaki amaç, geleneksel yöntemleri ve becerileri dersler ve atölyeler aracılığıyla aktarmaktır. Tuğla ocak, taş duvar ustalığı atölyesi ve iç ile dış mekanda metal dövme dahil olmak üzere dönemine uygun tam işlevsel atölyeler mevcuttur.

Eski bir bira fabrikasında yer alan İnşaat Mühendisliği sergisi, her biri yapı alanının belirli bir açısını kapsayan alanlara ayrılmış durumda. Tasarımı ve yapımı, Avrupa Birliği'nin Entegre Operasyonel Programı'nın yanı sıra Avrupa Bölgesel Kalkınma Fonu tarafından finanse edilmiştir.

"Binalara saygı gösterip, onları çalışmamızla tamamlamak istedik"

Ziyaretçiler Merkez'de inşaat kapsamındaki temellerden çatı kirişlerine ve çatı kaplamasına uzanan bir yelpazede tüm teknikler ve uzmanlıklar hakkında bilgi edinebilir. Serginin başka bir alanı, elektrik hattı döşemenin ve sıhhi tesisatın prensiplerini inceliyor.



Proje, Çek entegratör AVMedia tarafından tasarlanan ve kurulumu yapılan bir dizi etkileşimli ekranda çeşitli AV teknolojilerinden faydalanmıştır. Sergi tasarımcıları, AV'nin ziyaretçi çekmeye ve çok daha ilgi çekici bir deneyim yaratmaya yarayacak şekilde animasyon, projeksiyon yansıtma ve etkileşim kullanarak nesnelere hayata geçirme potansiyelini anlamaya başlıyorlar.

Müze'de 47 ve 42 inç LFE ile LFV Serisi ekranlar ve beş adet PT-RZ370 projektör dahil olmak üzere çok sayıda Panasonic Görsel Sistem teknolojisi kullanılmıştır.

Projektörler, ziyaretçilere projenin ne şekilde tamamlandığını binalar zeminden yükselirken holografik olarak gösterecek şekilde merkezin yapım aşamasının görselleştirilmesi için kullanılmıştır.

"Sergi; yapı tarihini, modern görsel-işitsel kaynakların uyumlu desteğiyle bir araya getiriyor."

Lazer projeksiyonun yüksek parlaklığı ve direnci, ziyaretçilerin enstalasyonlarla tutarlı bir deneyim elde etmesini sağlıyor. Modern lazer projektörleri, geleneksel lamba tabanlı projektörlerden çok daha fazla aydınlık ve bakım gerektirmeden 20.000 saate varan çalışma süresi sunar. Tipik bir müze sergisinde olduğu şekilde yüksek oranda kullanım mevcuttur. Merkezin yönetimine lamba veya filtre değişiminin gerekmeyeceği yönünde güvence verilebilir.

Serginin yapımından sorumlu olan Miloš Pitelka, AV Media'da Proje Yöneticisi;"Bu, Çekya için ilgi çekici eşsiz bir yer. Bu yaptığımızın merkezde olabildiğince çok etkileşim yarattığını düşünüyoruz."

Proje, Prag'da yer alan TBI.architekti mimarlarıyla iş birliği yapılarak tamamlanmıştır. Şirketteki mimari mühendis Thomas Bilek şu şekilde açıklama yapıyor; "Plasy'nin bira fabrikasında ve avlusunda sergiyi oluştururken amacımız serginin ışıl ışıl öne çıkması değil, mevcut binalarla ters düşmeyecek şekilde binalara saygı göstermek ve onları işimizle tamamlamaktır."

"Sergi; yapı tarihini, modern görsel-işitsel kaynakların uyumlu desteğiyle bir araya getiriyor. Hedef ise mümkün olan en fazla oranda görsel yorumu sunmaktır."

Ulusal Teknik Müzesi ve Centre for Building Heritage hakkında daha fazla bilgi edinmek için lütfen www.ntm.cz veya www.muzeum-plasy.cz adresini ziyaret edin.