



CASE STUDY

DÍLA DOMINIKÁNA IVÁNA TOVARA OŽÍVAJÍ DÍKY TECHNOLOGII PANASONIC

Projektory Panasonic ožívují surrealismus malíře Ivána Tovara na výstavě prostřednictvím pohlcujícího zážitku.

Product(s) supplied:

PT-RZ790

ET-DLE020

ET-DLE060

Výzva

Pokuste se reinterpretovat umělcovu práci, abyste dosáhli co největšího ponoření veřejnosti do vesmíru Tovar.

Řešení

Instalace našich 1-čipových DLP laserových projektorů, 7,200 lm pro vytvoření pohlcující expozice.

"Projektory Panasonic a jejich objektivы jsme vybrali pro jejich kvalitu obrazu, spolehlivost a optický výkon potřebný pro tento typ události."

Fernando Carabias

in charge of the technical direction of projection of Fluge Audiovisuales



Panasonic, přední společnost v oblasti technologických řešení, dala prostřednictvím svých projektorů život dílům umělce Ivána Tovara, považovaného za maximálního představitele surrealismu v Dominikánské republice.



Výstava "Tovar, Surrealismo Vivo", která se nachází na náměstí Plaza España v Santo Domingu, má špičkovou technologii společnosti Panasonic na podporu dominikánského umění a znovu vytváří práci jednoho z nejslavnějších umělců.



"Tovar, Surrealismo Vivo", iniciativa Nadace Ivána Tovara, je součástí nové strategie značky dominikánské republiky a je první výstavou dominikánského světového rozměru. Tak, a s pomocí velkého patrona, Héctora José Rizek Sued, Tovarův sen se stává skutečností, projektovat Dominikánskou republiku jako kulturně mezinárodní zemi.

Tento projekt byl možný díky pověření nadace společnosti BGL Grupo Secuoya, která spolupracuje s Fluge a Romera Infografía na realizaci nápadu a scénáře vytvořeného Maríou Castillo, uměleckou ředitelkou, a René Brea, producentem. Generální koordinaci měla na starosti Carol Félixová z Arteta.

Instalace je závazkem k novým technologiím a klade zvláštní důraz na audiovizuální integraci, hlavního protagonistu výstavy.



Tovar, 'Surrealismo Vivo' je tedy pohlcující prostor, ve kterém je imaginace surrealistického umělce promítána pomocí mapovacích technik. Pro dosažení dokonalého pohlcujícího zážitku bylo nainstalováno 32 projektorů PT-RZ790BEJ a 32 objektivů, 16 ET-DLE020 a 16 ET-DLE060.

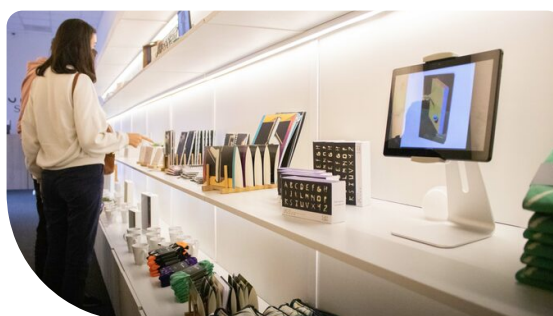
Výstava zahrnuje přibližně 200 obrazů včetně děl, dopisů a fotografií, které ilustrují život a cestu umělce, s nimiž se návštěvník může vydat na cestu klíčovými momenty života Ivána Tovara, které se odrážejí v jeho díle. Všechny obrazy použité na výstavě byly graficky zpracovány 2D a 3D technikami, čímž byly obdařeny pohybem a zachovaly si své původní textury.





Ve vztahu k obsahu byly vytvořeny týmem 10 lidí včetně designérů, 2D animátorů a 2D / 3D umělců, kteří kombinují nejnovější techniky v animaci, aniž by zanedbávali vysokou uměleckou složku.

S více než 20k horizontálním rozlišením (25 milionů pixelů) a 30 miliony pixelů na zemi jsme se pokusili reinterpretovat umělcovu práci, abychom dosáhli co největšího ponoření veřejnosti do vesmíru Tovar.



José Luis Carrasco z marketingového týmu společnosti Panasonic říká: "Pro společnost Panasonic je využití naší technologie po celém světě s průkopnickými kulturními institucemi v jejich zemi, jako je Nadace Ivána Tovara, velmi obohacující výzvou."

Na technické úrovni byla instalace provedena společností BGL Audiovisual, producentem výstavy a Fluge Audiovisuales, která měla na starosti dodávku technické zvukové a obrazové techniky imerzivní instalace. Vytvoření této audiovizuální montáže trvalo přibližně 14 dní a s následnými úpravami se dotvářely detaily před premiérou.

Fernando Carabias, který má na starosti technický směr projekce Fluge Audiovisuales, řekl: "Při našem úkolu dělat design a technický vývoj projektu a instalace, největší výzvou, se kterou jsme se setkali, bylo poskytnout si technologii, která promítá největší minimum stínů na stěny, aby nedošlo k oslnění návštěvníků. Díky optickému výkonu a spolehlivosti projektorů Panasonic to nebyla překážka při instalaci."

Vybavení:

32 projektorů PT-RZ790BEJ, 16 optik ET-DLE020 a 16 optik ET-DLE060.

