



CASE STUDY

DOMINIK IVÁN TOVAR'IN ÇALIŞMALARI PANASONIC TEKNOLOJISI SAYESİNDE HAYAT BULUYOR

Panasonic projektörler, ressam Iván Tovar'ın sürrealizmini sürükleyici bir deneyimle bir sergide hayata geçiriyor.

Product(s) supplied:

PT-RZ790

ET-DLE020

ET-DLE060

Challenge

Halkın Tovar evrenine en büyük daldırılmasını sağlamak için sanatçının çalışmalarını yeniden yorumlamaya çalışın.

Solution

Sürükleyici bir pozlama oluşturmak için 1 çipli DLP lazer projektörlerimizi, 7.200 lm'yi kuruyoruz.

"Panasonic projektörlerini ve lenslerini bu tür etkinlikler için gereken görüntü kalitesi, güvenilirlik ve optik performans açısından seçtik."

Fernando Carabias

in charge of the technical direction of projection of Fluge Audiovisuales



Teknolojik çözümlerde lider bir şirket olan Panasonic, projektörleriyle Dominik Cumhuriyeti'nde sürrealizmin maksimum temsilcisi olarak kabul edilen sanatçı Iván Tovar'ın eserlerine hayat verdi.



Santo Domingo'daki Plaza España'da bulunan "Tovar, Surrealismo Vivo" sergisi, Dominik sanatını tanıtmak ve en ünlü sanatçılarından birinin eserlerini yeniden yaratmak için Panasonic'in en son teknolojisine sahipti.



Iván Tovar Vakfı'nın bir girişimi olan "Tovar, Surrealismo Vivo", Dominik Cumhuriyeti'nin yeni ülke marka stratejisinin bir parçasıdır ve Dominik dünya boyutunun ilk sergisidir.

Böylece ve büyük patron Héctor José Rizek Sued'in yardımıyla, Tovar'ın hayali gerçek oluyor, Dominik Cumhuriyeti'ni kültürel olarak uluslararası bir ülke olarak yansıtıyor. Bu proje, Vakfın Sanat Yönetmeni María Castillo ve Yapımcı René Brea tarafından yaratılan fikir ve senaryoyu gerçekleştirmek için Fluge ve Romera Infografía ile işbirliği yapan BGL Grupo Secuoya şirketine verdiği komisyon sayesinde mümkün oldu. Genel Koordinasyon, Arteto'dan Carol Félix'ten sorumluydu.

Enstalasyon, yeni teknolojilere bir bağılıktır ve serginin ana kahramanı olan görsel-işitsel entegrasyona özel önem vermektedir.



Dolayısıyla Tovar, 'Surrealismo Vivo', sürrealist sanatçının hayalinin haritalama teknikleriyle yansıtıldığı sürükleyici bir mekandır. Mükemmel sürükleyici deneyimi elde etmek için 32 PT-RZ790BEJ projektörün yanı sıra sırasıyla 32 lens, 16 ET-DLE020 ve 16 ET-DLE060 kuruldu.

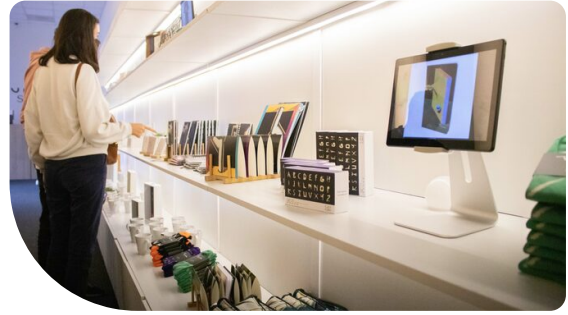
Sergide, sanatçının hayatını ve yolculuğunu gösteren eserler, mektuplar ve fotoğraflar da dahil olmak üzere yaklaşık 200 görüntü yer alıyor ve ziyaretçi, eserlerine yansıyan Iván Tovar'ın hayatının önemli anları arasında bir yolculuğa çıkabiliyor. Sergide kullanılan tüm resimler 2D ve 3D tekniklerle grafiksel olarak işlenmiş, böylece orijinal dokularını koruyarak hareket ile donatılmıştır.





İçeriklerle ilgili olarak, tasarımcılar, 2D animatörler ve 2D / 3D sanatçılardan oluşan 10 kişilik bir ekip tarafından, animasyondaki en son teknikleri yüksek sanatsal bileşeni ihmal etmeden birleştirerek oluşturulmuştur.

20k'dan fazla yatay çözünürlük (25 milyon piksel) ve 30 milyon piksel ile, halkın Tovar evrenine en büyük daldırılmasını sağlamak için sanatçının çalışmalarını yeniden yorumlamaya çalıştık.



Panasonic'ın Pazarlama ekibinden José Luis Carrasco, "Panasonic için teknolojimizi ülkelerindeki Iván Tovar Vakfı gibi öncü kültür kurumlarıyla dünyanın dört bir yanına taşımak çok ödüllendirici bir zorluk" diyor.

Teknik düzeyde, enstalasyon, serginin yapımcısı BGL Audiovisual, ve sürükleyici enstalasyonun teknik ses ve video ekipmanlarını tedarik etmekten sorumlu olan Fluge Audiovisuales tarafından gerçekleştirildi. Bu görsel-ışitsel montajı yapmak yaklaşık 14 gün sürdü ve prömiyerinden önce ayrıntıları tamamlamak için sonuçta yapılan ayarlamalara güvendi.

Fluge Audiovisuales'in projeksiyonunun teknik yönünden sorumlu Fernando Carabias, "Projenin ve kurulumun tasarımını ve teknik gelişimini yapma görevimizde, karşılaştığımız en büyük zorluk, ziyaretçilerin gözlerini kamaştırmamak için duvarlara en az gölgeyi yansıtan bir teknoloji sağlamaktı. Panasonic projektörlerin optik performansı ve güvenilirliği sayesinde, kurulum söz konusu olduğunda bu bir engel değildi."

Ekipman:

32 projektör PT-RZ790BEJ, 16 Optik ET-DLE020 ve 16 Optik ET-DLE060.

