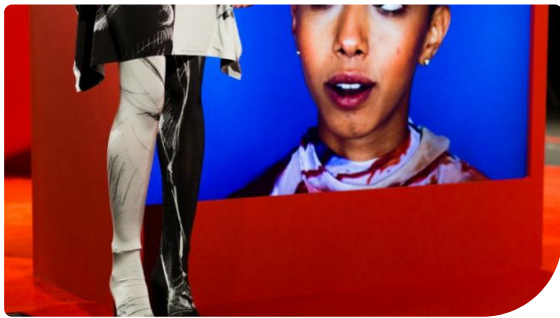




CASE STUDY

Des écrans très tendance à la Fashion Week de Londres



Diplômée du London Royal College of Art en 2015 avec un Master of Arts, Paula Knorr a présenté sa nouvelle collection « COLLAGE OF HERSELF », qui explore l'idée du féminisme et de la féminité. Elle comportait une série de pastilles vidéo qui présentaient des femmes parlant de leur perception et de leur approche de la féminité.

Le British Fashion Council lui a donné la liberté et le soutien financier nécessaires pour créer une installation à l'Institute of Contemporary Arts à Pall Mall, où quatre écrans LCD Panasonic de 55" – deux TH-55LF8 et deux TH-55LF80 – diffusaient les pastilles vidéo. Ces écrans, qui faisaient partie intégrante de l'installation, étaient insérés dans des boîtiers spécialement conçus pour l'occasion, imposant la couleur rouge comme fil conducteur de l'installation.

« J'ai collaboré avec un ami graphiste en motion design de Berlin pour créer trois vidéos de 15 minutes. Je voulais un effet de collage. Comme la vidéo a toujours joué un rôle important dans mon travail depuis que j'ai créé ma collection de fin d'études, je souhaitais l'intégrer d'une manière ou d'une autre. »

Dans le monde surpeuplé et chaotique de la Fashion Week, la création d'une installation est importante pour se démarquer. Les écrans Panasonic constituaient la colonne vertébrale sur laquelle le défilé pouvait reposer, leurs cadres fins laissant les images au centre de l'attention.

Gardant le travail de Paula Knorr au cœur du show, ils ont permis de mettre en évidence le reste du défilé. De son côté, la fonctionnalité professionnelle de correction chromatique à 6 segments des écrans a produit des images fluides, nettes et incroyablement vivantes.

« Les vidéos ont fait tomber le quatrième mur pour plonger l'audience dans le défilé. Nous avons reçu des retours très positifs – beaucoup de gens ont pensé que les vidéos étaient plus vraies que nature. Cette technologie a réellement offert quelque chose d'unique au public en restant en arrière-plan plutôt qu'en devenant une distraction. »

Une fois les écrans installés et le contenu téléchargé sur une clé USB insérée dans le port des écrans, le contenu vidéo pouvait être facilement changé au besoin et supervisé via une connexion au réseau local, garantissant un fonctionnement fluide et aisé sans interruption de la présentation.

Avec leur niveau de luminosité pouvant atteindre 700 cd/m², les écrans ont pu créer des images éclatantes et s'imposer dans l'environnement très lumineux du défilé. La technologie de dalle IPS, quant à elle, offre un large angle de vue et a permis aux vidéos de l'installation d'être sous leur meilleur jour et ce sous tous les angles, que ce soit pour le public sur place ou sur les photos de l'événement.

La finition mate des écrans a elle aussi joué un rôle important pour reproduire au mieux la texture des créations capturées dans les vidéos.

« Par rapport aux écrans plus brillants, les écrans mats permettaient de bien mieux communiquer les propriétés des textures brutes des matériaux. Ils ont contribué à créer exactement le type d'effet que je recherchais », ajoute Paula Knorr.