



CASE STUDY

## El Velázquez Tech Museum ofrece una experiencia inmersiva 360° a través de los proyectores Panasonic

Un espectáculo de luces y sonido consiguiendo acercar al público el arte de una forma impactante e interactiva. Fluge AV, la empresa responsable del montaje técnico y audiovisual del evento, utilizó los proyectores y lentes Panasonic.

Product(s) supplied:

PT-RZ120

PT-RZ660

## Challenge

Permitir disfrutar de instalaciones interactivas 360°. que tiene a "Las meninas" como hilo conductor, invitar a los visitantes a realizar un recorrido por distintas interpretaciones de la obra más universal de Velázquez mediante técnicas de vídeo mapping, sistemas interactivos y hologramas.

## Solution

Los 11 proyectores y sus ópticas, resultaron especialmente adecuados para este tipo de trabajo: combinando la tecnología láser de 1 chip DLP™ se creó una experiencia inmersiva con unas impecables imágenes. Diseñados para uso intensivo y brillo duradero en aplicaciones del ámbito de los museos y las exposiciones.

*"Los proyectores de 1 chip DLP™ de Panasonic junto a las ópticas han sido la elección perfecta para crear esta experiencia inmersiva 360° y conocer los secretos de la obra de la mano de Velázquez."*

---

**Enrique Jiménez**

head of design and communication



### **“Las meninas”, una experiencia inmersiva 360° en el arte a través de la más alta tecnología para descubrir las distintas interpretaciones de la obra de Velázquez**

El Velázquez Tech Museum, inaugurado el pasado 15 de abril, se ha convertido en toda una experiencia inmersiva en el arte y la tecnología gracias a los equipos de proyectores y ópticas Panasonic, consiguiendo acercar al público el arte de la forma impactante e interactiva.

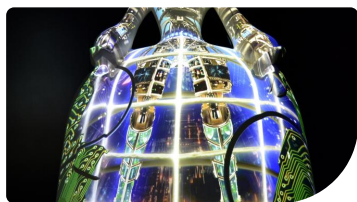
Este proyecto, creado y promovido por Antonio Azzato utilizando a “Las Meninas” como hilo conductor, invita a los visitantes más atrevidos a iniciar un recorrido por las distintas interpretaciones de la obra más famosa de Velázquez, mediante las innovadoras técnicas de vídeo mapping, sistemas interactivos y hologramas. Una experiencia entretenida y didáctica para todos los públicos que no deja a nadie indiferente.

Formada por ocho salas, cuenta con diferentes instalaciones con experiencias sorprendentes en cada una de ellas, donde experimentar el arte a través de los cinco sentidos. En la sala Alcázar, los visitantes pueden descubrir todas las curiosidades y detalles de la obra de la mano del mismísimo pintor español. También pueden intruducirse en el cubo sensorial para crear su propia menina, fotografiarse junto a la Infanta Margarita, o incluso presenciar con sus propios ojos cómo “Las Meninas” cobran vida.

Este recorrido se acompaña por una banda sonora de música barroca actualizada con ritmos contemporáneos que ha sido compuesta ex profeso por Guitarchello.

### **Una aventura a través de la nueva y más innovadora tecnología**

Para poder desarrollar esta innovadora manera de vivir el arte, el Velázquez Tech Museum ha utilizado equipos de primer nivel para lograr experiencias sensoriales totalmente inmersivas con las que el espectador sienta que se encuentra en el interior de un espectáculo sensorial. En ese sentido, los proyectores Panasonic PT-RZ660 y PT-RZ120 como las ópticas Panasonic ET-DLE060 y óptica ultra corta Panasonic ET-DLE035 han sido los aliados imprescindibles para poder cumplir con creces ese reto.







Por un lado, 8 proyectores PT-RZ660 con óptica ET-DLE060 son los encargados de mapear cada una de las 8 gigantescas Meninas que han sido reinterpretadas por el artista en la segunda sala del museo, convirtiendo cada una de ellas en un espectáculo de luz y color.

Por otro lado, un proyector PT-RZ660 con óptica ET-DLE060 y un proyector PT-RZ120 con óptica ultra corta ET-DLE035 han sido utilizados para la instalación del holograma del mismísimo Velázquez, el cual cobra vida en la interpretación de Azzato.

Por último, dos proyectores PT-RZ660 con óptica ET-DLE060 realizan un mapping sobre la pared de las Mini-Meninas, donde se proyecta un vídeo documental sobre el proyecto Meninas Steet Gallery, que fue la semilla del actual Velázquez Tech Museum.

La combinación de proyectores y sistemas visuales de Panasonic consigue que el recorrido entre las salas del Velázquez Tech Museum se convierta en una vivencia única en calidad de imagen, resolución y color para el espectador.

Fluge Audiovisuales, como socio tecnológico, se ha encargado del suministro e instalación de todo el equipamiento audiovisual y se ha encargado tanto del diseño expositivo como de los contenidos visuales e interactivos de la muestra.

Para su realización se han necesitado más de seis meses de trabajo con un importante equipo humano que ha contado con Enrique Jiménez para el diseño expositivo y la coordinación entre los equipos técnicos y creativos, Miguel Padilla y Manu Arranz en la creación de los contenidos visuales o Fernando Carabias en la configuración y desarrollo técnico, entre otros.

Si quieres vivir esta experiencia única en directo, puedes visitar el Velázquez Tech Museum.

De miércoles a domingo de 11:00 a 21:00 horas.

Lunes y martes cerrado.

