



CASE STUDY

HET EMBLEMATISCHE CASA BATLLÓ HERSCHEPT GAUDÍ'S CREATIEVE UNIVERSUM MET BEHULP VAN PANASONIC-TECHNOLOGIE

Casa Batlló réinvente l'expérience muséale avec des projecteurs Panasonic et une proposition audiovisuelle spectaculaire.

Client: Casa Batlló

Locatie: Barcelona

Product(s) supplied:

PT-RZ660

ET-D3LEF70

Challenge

Vind het museumbezoek opnieuw uit met een meeslepende ervaring die de bezoeker dichterbij de geest van de grootste exponent van het Catalaanse modernisme, Antoni Gaudí, brengt.

Casa Batlló, een van de bekendste architectonische werken van de modernistische architect Antoni Gaudí, gelegen aan de Paseo de Gracia in Barcelona, heeft de beste Panasonic-technologie gecombineerd met een revolutionair cultureel bezoek en zo een unieke ervaring gecreëerd die al verschillende internationale prijzen heeft ontvangen.

Solution

Het uitrusten van verschillende ruimtes met AV-technologieën en laserprojectoren met behulp van 1 en 3 chip DLP, en ze respectvol integreren in de omgeving, is een grote uitdaging op een werelderfgoedlocatie.



Op deze manier revolutioneert Casa Batlló de museumwereld met een multisensorisch bezoek dat een blik biedt in de geest van de grootste exponent in het Catalaanse modernisme, Antoni Gaudí, met een ervaring die het bezoek aan het gebouw combineert met meeslepende projecties, Virtual Reality en kunstmatige intelligentie, om verrassende artistieke installaties te creëren.

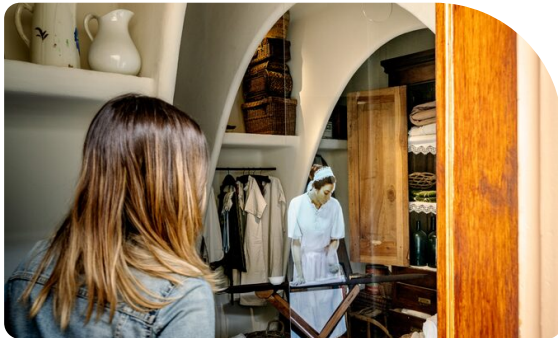
Onmogelijke projecties, surround sound, bewegingssensoren, onvoorstelbaar meeslepende projecties en details die zintuigen aanspreken zoals geur versterken Gaudí's magie op een manier die verrassend, opwindend en vermakelijk is voor alle doelgroepen. Casa Batlló heeft dus verschillende Panasonic-projectoren gebruikt om aan alle behoeften te voldoen.

"Bij Casa Batlló willen we bezoekers prikkelen door de magische erfenis van Antoni Gaudí te versterken. Om dit te bereiken, hebben we verschillende ruimtes uitgerust met onzichtbare AV-technologie, waarbij we ze respectvol integreren in de omgeving - een grote uitdaging op een werelderfgoedlocatie. Daarom was het belangrijk om niet enkel de Panasonic-projectoren te verbergen, maar ook hun lichtstraal: alleen dan verras je de bezoeker echt en creëer je een onvergetelijke meeslepende ervaring."

Gary Gautier

CEO

Casa Batlló



Om het creatieve universum van Gaudí over te brengen en de tijd te herbeleven, heeft Casa Batlló verschillende componenten van het bezoek opnieuw uitgevonden met behulp van Panasonic-technologie: de meeslepende Gaudí Dôme-kamer, de faciliteiten op de zolder en een projectie van licht op de binnenplaats die alleen 's nachts zichtbaar is.

"De meeste musea of historische gebouwen zijn niet gebouwd met meeslepende ervaringen in gedachten. Daarom stellen we onszelf ten dienste van deze emblematische ruimtes via onze projectoren en optica, om de best mogelijke meeslepende ervaring te bereiken in ruimtes van elke grootte of vorm, met lage of hoge plafonds. Op deze manier kunnen bezoekers de inhoud benaderen zonder er een schaduw op te werpen, zodat de technologie nooit afleidt van de meeslepende ervaring. Of het nu gaat om het creëren van een meeslepende ervaring voor een grote attractie of het toevoegen van interesse met narrowcasting, Panasonic heeft de juiste projectietechnologie (3-chip DLP / 1-chip DLP / 3-LCD), met helderheidsniveaus tot 50.000 lumen, om aan elk budget en elke ambitie te voldoen."

Oriol Massague

Field Marketing Manager

Panasonic

De Gaudí Dôme-kamer, de eerste meeslepende ruimte die bezoekers zien, heeft in totaal 36 projectoren, 30 van het PT-RZ660-model en 6 van de PT-JX200, en een koepel met meer dan 1.000 schermen op een sculpturale set die een jonge Gaudí vertegenwoordigt. Het brengt het natuurlijke universum dat de Catalaanse architect inspireerde tot leven en laat de bezoeker deelnemen aan de creatieve ervaring. In deze nieuwe ruimte maken de projectoren het mogelijk om video te projecteren op oppervlakken waarop met andere technologie zeer moeilijk te projecteren is. Het is ook belangrijk om ultrakorte lenzen te kiezen, zodat de bezoeker het geprojecteerde beeld niet verstoort.

Op de zolder van het huis, een ruimte die traditioneel is gereserveerd voor huishoudelijke taken, stellen verschillende projecties een eigenaardige reis naar het verleden voor, waarbij dagelijkse activiteiten in huis worden nagebootst. Zo nodigt het bezoek de kijker uit om zich deze situaties voor te stellen door middel van speciale installaties, met projecties van verrassende beelden zoals een wasvrouw en strijkster uit die periode.

Ten slotte wordt op de patio, gelegen op de binnenplaats van Casa Batlló en geïnspireerd door de Middellandse Zee, met zeven 20.000 lumen 3-Chip DLP-laserprojectoren een continue waterval geprojecteerd. Krachtige projectoren werden gebruikt omdat de binnenplaats veel natuurlijk licht heeft, werden vooral krachtige projectoren gebruikt. Dankzij de ET-D3LEF70 fisheye-optiek past het beeld zich perfect aan het projectiegebied aan.

