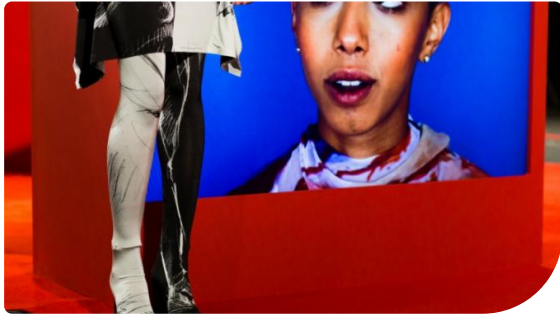




CASE STUDY

## **Londra Moda Haftası'nda trend ekranlar**

Geleceğin tasarımcısı Paula Knorr, ilk defasında Panasonic'in profesyonel ekranlarını kullanıyor.



2015'te Londra Kraliyet Sanat Koleji'nden MA (master derecesi) ile mezun olan Knorr'un yeni koleksiyonu 'KADININ KOLAJI', feminizm, kadınlık düşüncesi doğrultusunda oluşuyor ve kadınsallığa yönelik anlayış ve tutumla ilgili konuşan gerçek hayattan kadınların filme alındığı bir dizi kısa video hikayelerini ön plana çıkarıyor.

İngiliz Moda Konseyi, kısa video hikayelerinin gösterimi için 55 inç Panasonic LCD ekranları, iki adet TH-55LF8s ve iki adet TH-55LF80s'nin kullanıldığı Pall Mall'daki Modern Sanatlar Enstitüsü'nde (Institute of Contemporary Arts) Knorr'un bir alan oluşturmasına olanak tanımak üzere, yer ve finansal destek sağladı. Alanda kullanılan ekranlar, tema rengi olan kırmızıyı ortaya çıkarmak için özel üretilmiş kutularla kaplandı.

"15'er dakikalık 3 adet video oluşturmak için hareketli grafik tasarımcısı olan Berlinli bir arkadaşım ile işbirliği yaptım. Kolaj efekti yaratmak istedim fakat video, mezuniyet koleksiyonumdan bu yana nasıl çalıştığımı göstermesi açısından önemliydi. Bu sebeple, videoyu bu işin bünyesinde bir şekilde barındırmak istedim."

Moda Haftası'nın kalabalık ve kaotik dünyasında, özel bir alanla dikkatleri üzerine çekebilmek oldukça önemli. Panasonic ekranları, ön planda ve merkezi çekim görüntüsü sağlayan dar kenarlarıyla, defile için güvenilir bir altyapı sunuyor.

Neredeyse tamamı görsellerle dolu ekranlar, gösterinin geri kalanına dikkatleri üzerlerine toplayarak eşlik ettiler ve Knorr'un çalışmalarının ön plana çıkmasını sağladılar. Aynı zamanda, ekranlardaki profesyonel 6-segment renk düzeltilmesi, akıcı, canlı ve inanılmaz şekilde sahici gibi gözükken bir görüntü oluşturdu.

"Video dördüncü duvarı kırarak seyirciyi kendine çekti. Geri dönüşler aşırı pozitif oldu, bir sürü insan ekrandakilerin bir videodan daha çok, canlıymış gibi gözüktüğünü düşündü. Teknoloji, dikkat dağıtıcı bir öğe olmadı, aksine arka planda çalışarak seyirciye gerçekten eşsiz bir şey yaşattı."

Ekranlar sahneye kurulduğunda, içerik USB Belleğine indirildiğinde ve bu USB'ler ekranların dahili bağlantı noktalarına yerleştirildiğinde, sergiyi bölmeyen sorunsuz, kolay bir operasyon gerçekleştirerek, yerel ağ bağlantısı üzerinden izlenmesi gerektiğinde ve istendiğinde, video içeriği kolaylıkla değiştirildi.

Ekranlar, defile sahnesindeki aydınlanması zor ortamda bile, aniden ortaya çıkan ve yerini koruyan görüntüler oluşturarak, 700 cd/m<sup>2</sup>'ye kadar parlaklık seviyesi sunar. IPS panel teknolojisi geniş bir görüntüleme açısını mümkün kılar. Bu da donanımın video kısmının hem kişisel hem de fotoğrafik olarak, her açıdan mükemmel görünmesini sağlar.

Ekranlardaki mat işleme, aynı zamanda filminden alınan dokulu tasarımlara da iyi şekilde uyum sağladı.

Paula Knorr sözlerine şunları ekledi: "Ekranlar mat olduğu için, pürüzlü dokuya sahip materyalleri, parlak bir ekrana göre çok daha iyi aktardı. Oluşturmak istediğim etkiyi eksiksiz olarak yaratmam konusunda faydalı oldular."