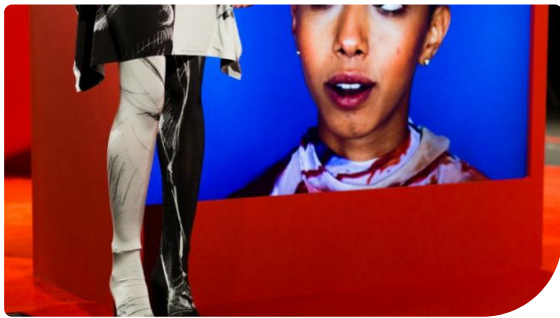




CASE STUDY

## **Modne wyświetlacze na imprezie London Fashion Week**

Debiutująca projektantka Paula Knorr skorzystała z profesjonalnych wyświetlaczy Panasonic podczas swojego pierwszego pokazu.



Paula ukończyła w 2015 r. studia na londyńskiej uczelni Royal College of Art. Jej nowa kolekcja „COLLAGE OF HERSELF” skupia się na tematach feminizmu i kobiecości. Podczas pokazów wyświetlane są krótkie filmy przedstawiające kobiety, które opowiadają o tym, jak postrzegają swoją kobiecość.

Stowarzyszenie British Fashion Council zorganizowało przestrzeń i wsparło finansowo całe przedsięwzięcie, dzięki czemu Paula mogła rozstawić swoją instalację w Instytucie Sztuki Współczesnej w Pall Mall, gdzie cztery 55-calowe wyświetlacze LCD firmy Panasonic (dwa TH-55LF8 i dwa TH-55LF80) prezentowały fragmenty filmów. W ramach instalacji wszystkie wyświetlacze zostały umieszczone w specjalnie skonstruowanych, czerwonych obudowach, które wpisywały się w dominujący kolor instalacji.

„Mój znajomy z Berlina, który jest grafikiem, pomógł mi stworzyć trzy 15-minutowe filmy. Chciałam stworzyć efekt kolażu, jednak odkąd zaprezentowałam moją kolekcję dyplomową film zawsze był ważny w mojej pracy, dlatego stwierdziłam, że muszę go jakoś uwzględnić”.

W zatłoczonym, chaotycznym świecie imprezy Fashion Week instalacja musi się wyróżniać. Wyświetlacze firmy Panasonic stanowiły niezawodny fundament pokazu. Dzięki ich wąskim ramkom materiał filmowy pozostał w centrum uwagi.

Wypełnione niemal do końca obrazami ekrany były atrakcyjnym dodatkiem do wydarzeń na scenie, gdzie główną rolę grały kreacje stworzone przez Paulę. Dzięki profesjonalnej funkcji 6-segmentowej korekcji koloru wyświetlane obrazy były płynne, ostre i nieprawdopodobnie żywe.

„Filmy pomogły pokonać czwartą ścianę i wciągnąć publiczność. Komentarze były wyjątkowo pozytywne; wiele osób miało wrażenie, że oglądają rzeczywiste wydarzenia, a nie film na ekranie. Technologia naprawdę zapewniła publiczności wyjątkowe wrażenia dzięki temu, że pracowała w tle i nie rozpraszała uwagi”.

Po zainstalowaniu ekranów na miejscu oraz pobraniu materiałów na pamięć USB i podłączeniu jej do wbudowanych portów w wyświetlaczach filmy można było łatwo zmienić, jeśli zaszłaby taka potrzeba. Funkcje monitorowania były dostępne za pośrednictwem połączenia sieci lokalnej, usprawniając i ułatwiając działanie bez przerw w pokazie.

Jasność wyświetlaczy na poziomie nawet 700 cd/m<sup>2</sup> pozwoliła na prezentowanie obrazów, które zachowały wyrazistość pomimo silnego oświetlenia w ramach pokazu mody. Technologia paneli IPS zapewniła również szerokie kąty widzenia, dzięki którym filmy będące częścią instalacji wyglądały doskonale na żywo i prezentują się idealnie na zdjęciach.

Matowe wykończenie wyświetlaczy współgrało również z teksturą projektów zarejestrowanych na filmie.

„Ekran matowy znacznie lepiej przekazywały cechy charakterystyczne szorstkich tkanin, niż te o połyskliwej powierzchni. Pomogły stworzyć dokładnie taki efekt, jaki chciałam” — dodała Paula Knorr.