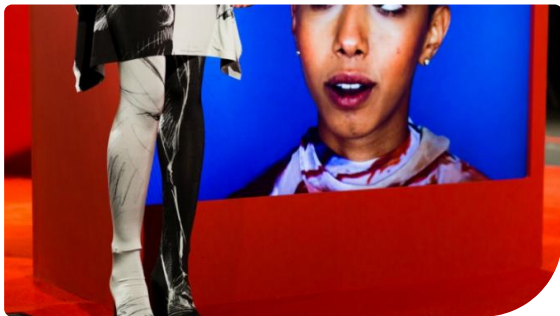




CASE STUDY

Pantallas en la pasarela de la Semana de la Moda de Londres

La diseñadora en ciernes Paula Knorr utiliza pantallas profesionales de Panasonic en su debut.



Tras licenciarse en 2015 en el Royal College of Art de Londres, la nueva colección de Knorr COLLAGE OF HERSELF gira en torno a la idea del feminismo y la femineidad, e incluye una serie de viñetas de vídeo rodadas con mujeres reales hablando sobre sus percepciones y actitudes con respecto a esta temática.

El British Fashion Council ofreció el espacio y ayuda financiera a Knorr para realizar la instalación en el Institute of Contemporary Arts en Pall Mall, donde se utilizaron cuatro pantallas LCD de Panasonic de 55", dos TH-55LF8 y dos TH-55LF80, para mostrar las viñetas de vídeo. Como parte de la instalación, las pantallas se introdujeron en estructuras especialmente construidas para destacar el rojo como el color temático de la instalación.

"Colaboré con un amigo de Berlín, diseñador gráfico especializado en movimiento, para crear tres vídeos de 15 minutos. Quería crear un efecto de collage, pero el vídeo ha sido siempre importante en mi forma de trabajar, ya desde mi colección de graduación, por lo que quería incorporarlo aquí de alguna manera."

En el concurrido y caótico mundo de la Semana de la Moda, destacar con una instalación es importante. Las pantallas de Panasonic sirvieron como eje del espectáculo, con unos bordes estrechos que garantizaban el protagonismo de las imágenes en todo momento.

Las pantallas proporcionaron un acompañamiento llamativo al resto del espectáculo, prácticamente siempre repletas de imágenes para destacar el trabajo de Knorr. Por otra parte, la función de corrección cromática de 6 segmentos de categoría profesional de las pantallas garantizaba imágenes fluidas, definidas e increíblemente realistas.

"Los vídeos ayudaron a romper la cuarta pared y a atraer la atención del público. Los comentarios de los asistentes fueron muy positivos. Muchos pensaron que se trataba de algo real y no de un vídeo proyectado en una pantalla. La tecnología proporcionó a la audiencia algo único, aportando contenido en segundo plano en lugar de distracción."

Una vez instaladas las pantallas, descargado el contenido en una memoria USB e insertada la memoria en el puerto integrado, las imágenes podían cambiarse fácilmente si resultaba necesario y supervisarse a través de una conexión de área local, lo que facilitaba el uso sin alterar el espectáculo.

Las pantallas ofrecen un nivel de brillo de hasta 700 cd/m², lo que permitió crear imágenes que destacaban por sí mismas incluso en un entorno con tanta iluminación como el decorado de un desfile de moda. El panel con tecnología ISP también ofreció un amplio ángulo de visualización y contribuyó a que el vídeo se integrara en la instalación, tanto en directo como en las fotografías, y desde cualquier ángulo.

El acabado mate de las pantallas se combinó bien con los diseños texturizados captados por las cámaras.

"Como son pantallas mate, transmiten las características de la textura áspera de los materiales mucho mejor que una pantalla de más brillo. Nos ayudaron a crear el tipo exacto de efecto que queríamos", añade Pauna Knorr.