

CASE STUDY

Quand un musée donne vie aux techniques du bâtiment et de la construction

Le Musée National tchèque des Techniques utilise des projecteurs et des écrans Panasonic pour créer une exposition historique fascinante.

Challenge

Intégrer la technologie AV avec des projecteurs et des écrans dans un bâtiment historique sans en modifier le style unique.

Solution

Installer des écrans 47 et 42 pouces des gammes LFE et LFV et cinq projecteurs PT-RZ370 dans le Musée National tchèque des Techniques afin de créer une exposition historique fascinante.

"Il s'agit d'une attraction unique en République tchèque à laquelle nous avons réussi à donner vie en la rendant aussi interactive que possible."

Miloš Pitelka

Project Manager at AV MEDIA



En se concentrant sur l'histoire de la construction, le Centre pour le Patrimoine et les Métiers de la Construction du Musée National des Techniques, installé dans la ville tchèque de Plasy, se penche sur près de 2000 ans de savoir-faire, allant de l'époque romaine jusqu'au 19e siècle.

La partie de l'exposition consacrée au génie civil, qui présente les techniques d'artisanat traditionnelles, les principes de construction et d'architecture, intègre plus de 23 écrans interactifs, qui permet à la technologie AV de donner vie au sujet. Des équipements Panasonic se trouvent dans sept des installations.

Le Centre fait partie du Musée National tchèque des Techniques, basé à Prague. C'est le premier musée consacré à la construction en République tchèque. Il héberge, en plus des expositions, un centre d'études. Il a pour mission de préserver et de promouvoir les savoir-faire traditionnels en matière de construction afin de soutenir les efforts de préservation et de restauration des savoirs.

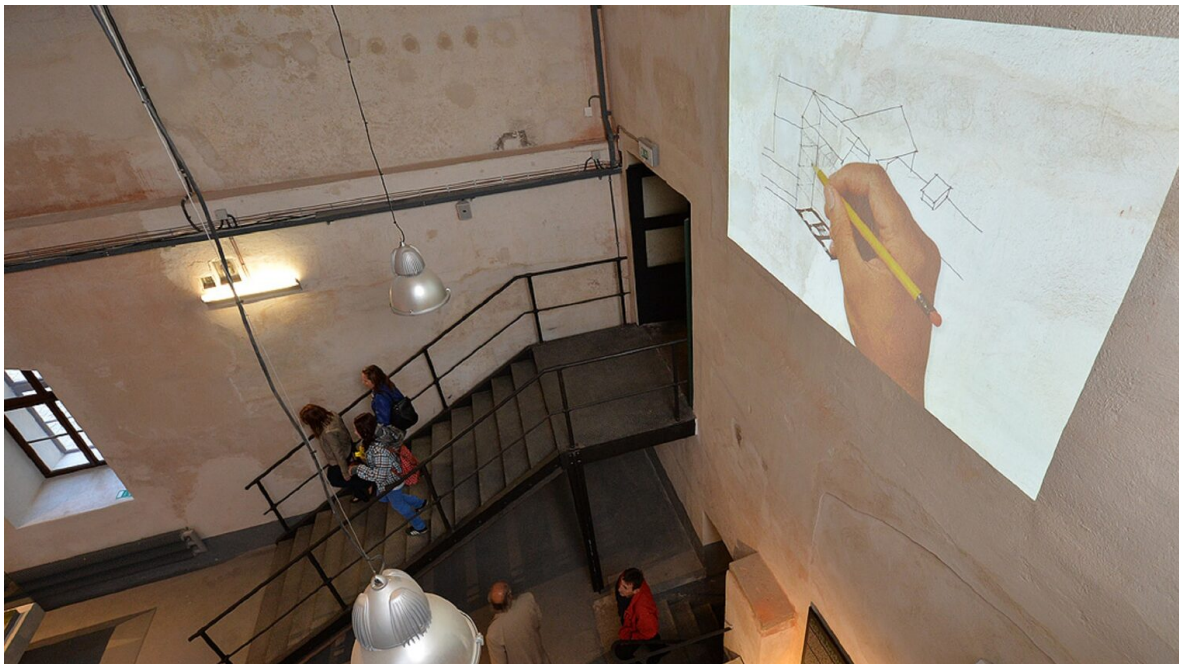
«Il s'agit d'une attraction unique en République tchèque à laquelle nous avons réussi à donner vie en la rendant aussi interactive que possible»

En plus des expositions à l'intérieur du bâtiment, la cour extérieure a été reconvertie en «Cour des Arts du Bâtiment» dans laquelle sont organisés des cours et des ateliers consacrés à la transmission des méthodes et savoir-faire traditionnels. Y sont proposés des ateliers utilisant des outils d'époque fonctionnels, dont un four à brique, un atelier de taille de pierre, et des forges intérieures et extérieures.

L'exposition consacrée au génie civil, qui se trouve dans le bâtiment d'une ancienne brasserie, est composée de différentes zones explorant différents aspects de la construction. Elle a été conçue et montée grâce au Fonds Européen de Développement Régional ainsi qu'au Programme Opérationnel Intégré de l'Union Européenne.

«Notre souhait était de respecter les bâtiments et de les parfaire grâce à notre travail»

Les visiteurs du Centre peuvent apprendre des choses sur les techniques et les savoir-faire utilisés dans la construction, des fondations à la toiture en passant par les poutres. Une autre zone de l'exposition s'intéresse aux principes de câblage et de plomberie.



Le projet a fait appel à la technologie AV sous la forme d'écrans interactifs, conçus et installés par l'intégrateur tchèque AVMedia. Les concepteurs d'expositions commencent à se rendre compte que l'AV peut les aider à donner vie à leurs sujets, et utilisent l'animation, le projection mapping et l'interactivité afin d'attirer des visiteurs et de leur faire vivre une expérience encore plus fascinante.

Plusieurs produits Panasonic Visual Systems sont installés dans le musée, dont un certain nombre d'écrans 47 et 42 pouces des gammes LFE et LFV et cinq projecteurs PT-RZ370.

Les projecteurs ont été utilisés pour visualiser la construction du Centre, des hologrammes montrant aux visiteurs la façon dont le projet avançait en même temps que le bâtiment était en cours de construction.

«L'idée de l'exposition est d'associer avec goût le sujet historique à des techniques AV modernes»

La forte luminosité et la durabilité des projections laser permettent aux visiteurs de vivre une expérience en harmonie avec les installations. Les projecteurs laser modernes offrent une luminosité supérieure aux projecteurs à lampe classiques, tout en fonctionnant jusqu'à 20000 heures sans entretien. La direction du Centre peut même être certaine qu'il n'y aura pas de lampe ou de filtre à changer, même dans les conditions d'utilisation extrêmes typiques d'un musée.

Miloš Pitelka est, chez AV Media, le Project Manager responsable du montage de l'exposition: «Il s'agit d'une attraction unique en République tchèque à laquelle nous avons réussi à donner vie en la rendant aussi interactive que possible.»

Le projet a été monté en partenariat avec les architectes pragois de TBI.architekti. Thomas Bilek, un des ingénieurs en architecture de l'entreprise, explique: «en créant l'exposition dans la brasserie et la cour de Plasy, notre souhait était de respecter les bâtiments et de les parfaire grâce à notre travail, afin que l'exposition ne détonne pas avec les bâtiments existants.»

«L'idée de l'exposition est d'associer avec goût le sujet historique à des techniques AV modernes, pour offrir la plus grande interprétation visuelle possible.»

Pour plus d'information sur le Musée National des Techniques et le Centre pour le Patrimoine et les Métiers de la Construction, visiter les sites www.ntm.cz et www.muzeum-plasy.cz

