



CASE STUDY

Titanic Belfast

LCD projektory Panasonic přináší návštěvníkům nezapomenutelný zážitek z této ikonické atrakce

Client: Titanic Belfast

Místo: Belfast, Velká Británie

Product(s) supplied:

PT-MZ16KL

PT-MZ780

PT-VMZ71

Výzva

Po více než deseti letech provozu hledal Titanic Belfast nové způsoby, jak upoutat pozornost a přilákat znovu zákazníky tím, že jim přinese nová zážitky. Nakonec vytvořili další pohlcující prostor, který láká nové návštěvníky. Titanic Belfast, poháněný LCD projektory a objektivami Panasonic, zaznamenal nárůst počtu návštěvníků.

Řešení

Více než 30 LCD projektorů Panasonic PT-MZ16K, PT-MZ780 a PT-VMZ71 s objektivami s ultrakrátkou a krátkou projekční vzdáleností poskytuje optimální rovnováhu mezi vysokým jasnem a živými barvami a zároveň spolehlivostí a nízkými nároky na údržbu.



"V létě k nám denně přijde 4500 lidí a tak potřebujeme velice spolehlivý provoz. Se společností Panasonic máme od prvního dne opravdu skvělý vztah, což pro nás hodně znamená."

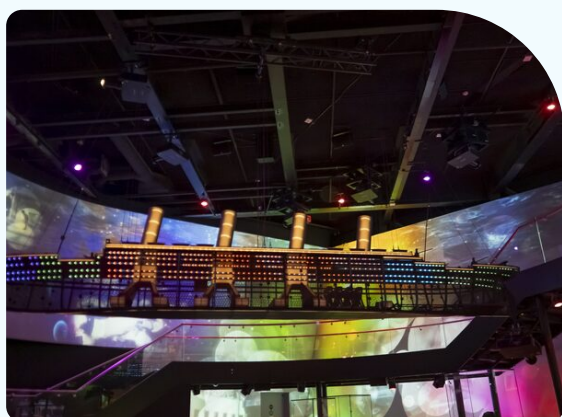
Judith Owens MBE

CEO

Titanic Belfast

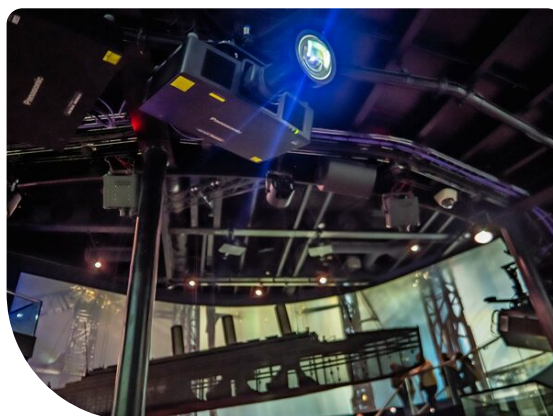
Navrhování nezapomenutelného zážitku

Titanic Belfast je přední světová atrakce, která vypráví příběh Titaniku od jeho početí až po jeho první plavbu a tragický konec. Jediná návštěvnická atrakce, která byla otevřena v roce 2012, je ikonickou památkou námořního dědictví Belfastu na místě bývalé loděnice Harland and Wolff, kde byla RMS Titanic navržena, postavena a spuštěna na vodu.



Slavný RMS Titanic byl britský osobní zaoceánský parník, který se potopil v severním Atlantiku 15. dubna 1912 poté, co narazil do ledovce během své první plavby ze Southamptonu do New Yorku. Nyní, díky Titanicu Belfast, mohou návštěvníci být svědky skutečné legendy RMS Titanic ve městě, kde to všechno začalo, prostřednictvím nepřehlédnutelného a nezapomenutelného zážitku.

Hned od začátku si Titanic Belfast dal za cíl vytvořit zážitek, který návštěvníky uchvátí. S využitím špičkových LCD projektorů společnosti Panasonic vytvořila podnětnou a působivou rekonstrukci toho, jaké to mohlo být pasažérem na této lodi. Dnes je Titanic Experience s vlastním průvodcem nejautentičtější způsobem, jak poznat památky, zvuky a příběhy lodi, stejně jako lidi a město, které ji postavilo.



Nová podoba prostoru



Po více než 12 letech od otevření atrakce došlo k významné investici, která změnila zážitek návštěvníků a nahradila 3 ze stávajících galerií 4 novými tematickými prostory, aby zlepšila zážitek pro vracející se návštěvníky a nadále přitahovala pozornost těch, kteří jsou v místě konání noví.

Judith Owens MBE, generální ředitelka společnosti Titanic Belfast, se ujímá příběhu

"Tragický konec příběhu Titaniku bohužel nemůžeme změnit, ale chtěli jsme, aby byl pro naše hosty ještě působivější. Tam jsme hledali technologii, která by nám pomohla. Chtěli jsme, aby návštěvníci, kteří přijedou z celého světa, mohli mít svůj vlastní zážitek. Cítili jsme, že nejlepším způsobem, jak toho dosáhnout, je imerzivní technologie."

Vzhledem k tomu, že úspěšná spolupráce se společností Panasonic trvala od roku 2012, společnost Titanic Belfast se přirozeně obrátila na výrobce s žádostí o tento nový projekt.

Josh Miller ze společnosti DJ Willrich Ltd, která je integrátorem, je zodpovědný za audiovizuální a multimediální systémy na Titanicu v Belfastu. Vysvětlil:

"Náš vztah se společnostmi Panasonic a Titanic Belfast sahá až do roku 2012. Některé z těchto projektorů se používají dodnes, což je opravdu působivé. Bylo to velmi snadné rozhodnutí, když jsme začali pracovat na tomto novém projektu. Společnost Panasonic poskytla společnosti Titanic Belfast vynikající podporu, takže jsem opravdu neměl žádnou pochybnost o tom, jaké projektory použijeme."

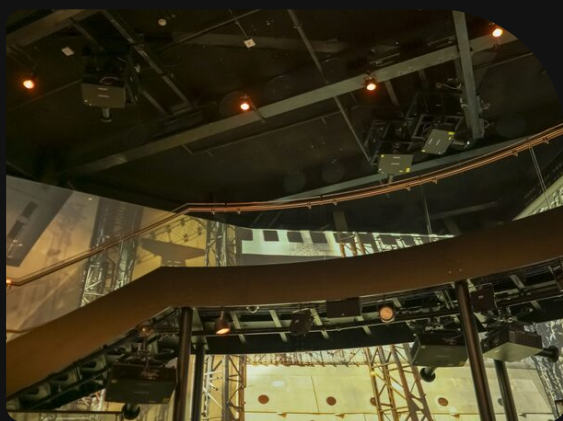
Josh Miller

Integrator
DJ Willrich Ltd

Společnost Panasonic nabízí nejširší řadu 4K projektorů se svítivostí 3 000 a 50 000 lumenů na světě a má odborné znalosti k tomu, aby tuto vizi uskutečnila. Její technologie je známá po celém světě tím, že pomáhá muzeím oživit historii a zábavním podnikům na místě ukázat umění a kulturu novými inovativními způsoby.



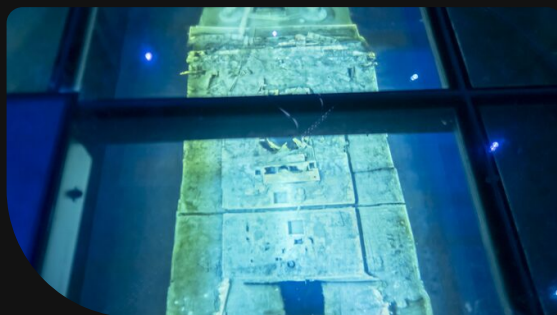
Tisíce snímků od společnosti Panasonic



Nový pohlcující prostor na Titanicu v Belfastu staví návštěvníka do centra lidské tragédie. "V této neuvěřitelné nové galerii s názvem 'Loď snů' jsme postavili ocelové schodiště, kde mohou hosté sledovat cestu a zároveň se zcela ponořit do originálních obrazů," vysvětluje Judith. "Klíčem k úspěchu instalace je, že návštěvníci technologii nikdy neuvidí. Prostě cítí, že jsou součástí příběhu, a to je pro nás nesmírně důležité."

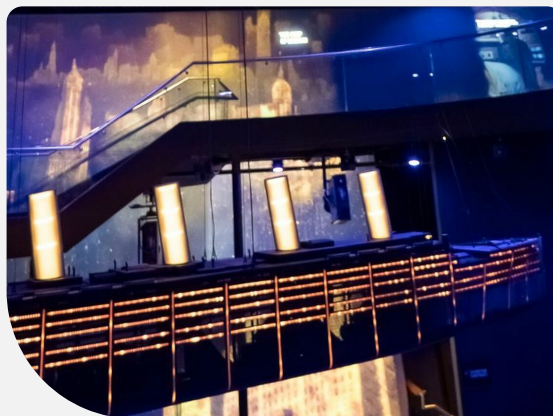
Technologie projektorů Panasonic je všudypřítomná i ve zbytku prostředí. Josh dodává: "Máme také model lodi, který je naprosto geniální. Když se loď konečně potopí, objeví se jediná LED dioda, která prostě zmizí a je to, jako by tlukot srdce lodi mizel."

Pak je tu Titanic pod povrchem, kde jsou tisíce snímků spojeny dohromady, které ukazují Titanic, jak nyní leží v Novém Skotsku, tři a půl míle pod hladinou na mořském dně.



Flexibilní a nenápadná technologie

Rozhodující pro úspěch zážitku je schopnost flexibilních a nákladově efektivních LCD laserových projektorů Panasonic poskytovat dobře vyvážené barvy a jas spolu s tichým provozem, aby nerušily zážitek návštěvníků. Objektivy s ultra krátkou projekční vzdáleností umožňují projektory snadno umístit do jakéhokoli prostoru – dokonce i blízko stěn – a poskytovat ohromující obraz bez obav, že návštěvníci budou vrhat stíny.



Návštěvnost roste

Celosvětově proslulý Titanic Belfast měl skutečný dopad na cestovní ruch v Severním Irsku a na irském ostrově. Získal několik ocenění, včetně tohoto nejnovějšího projektu, který v listopadu 2023 vyhrál ceny Themed Entertainment Association Awards v kategorii "Návštěvnícký zážitek připravený s omezeným rozpočtem".

