



CASE STUDY

Titanic Belfast

Grâce aux projecteurs LCD de Panasonic, cette attraction touristique emblématique offre une expérience humaine et captivante, qui fait revenir les visiteurs.

Client: Titanic Belfast

Emplacement: Belfast, Royaume-Uni

Product(s) supplied:

PT-MZ16KL

PT-MZ780

PT-VMZ71

Challenge

Après plus d'une décennie d'ouverture, le Titanic Belfast cherchait de nouvelles façons de capter l'attention et d'attirer des clients fidèles en repensant l'expérience des visiteurs. L'attraction cherchait à créer un impact émotionnel autour de l'élément humain de l'histoire du Titanic en concevant et en créant un espace immersif supplémentaire. Propulsé par des projecteurs LCD et des objectifs Panasonic, le Titanic Belfast a vu le nombre de visiteurs augmenter alors que ce site historique et emblématique de la ville continue de fasciner.

Solution

Plus de 30 projecteurs LCD Panasonic PT-MZ16K, PT-MZ780 et PT-VMZ71 dotés d'objectifs à courte et ultra-courte focales ont été choisis pour offrir l'équilibre optimal entre une luminosité élevée et une qualité d'image aux couleurs vives, ainsi qu'une fiabilité et une maintenance réduite.



"En été, nous avons 4500 personnes qui passent par jour et la dernière chose dont nous avons besoin, c'est qu'un projecteur tombe en panne et je dois dire que cela arrive rarement ici - voire pas du tout. Nous entretenons une très bonne relation avec Panasonic et ses employés depuis le premier jour, ce qui signifie beaucoup pour nous."

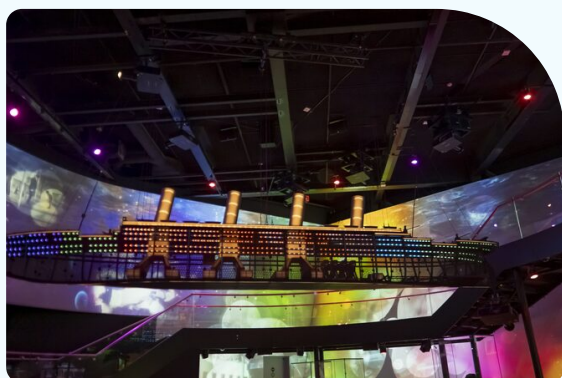
Judith Owens MBE

CEO

Titanic Belfast

Concevoir une expérience inoubliable

Le Titanic Belfast est une attraction de renommée mondiale qui raconte l'histoire du Titanic, de sa conception à son voyage inaugural et à sa disparition tragique. Attraction touristique unique, qui a ouvert ses portes en 2012, il s'agit d'un monument emblématique du patrimoine maritime de Belfast sur le site de l'ancien chantier naval Harland and Wolff dans le quartier du Titanic de la ville, où le RMS Titanic a été conçu, construit et lancé.



Le célèbre RMS Titanic était un paquebot britannique qui a coulé dans l'océan Atlantique Nord le 15 avril 1912, après avoir heurté un iceberg lors de son voyage inaugural de Southampton à New York. Aujourd'hui, grâce au Titanic Belfast, les visiteurs peuvent assister à la véritable légende du RMS Titanic, dans la ville où tout a commencé, à travers une expérience incontournable et inoubliable.

Dès le départ, le Titanic Belfast s'est efforcé de créer une expérience qui hypnotiserait les visiteurs. À l'aide des projecteurs LCD de pointe, l'entreprise a mis au point une reconstitution stimulante et impressionnante de ce que c'était que d'être un passager voyageant sur le paquebot. Aujourd'hui, l'expérience autoguidée du Titanic est le moyen le plus authentique au monde de découvrir les images, les sons et les histoires du navire, ainsi que les gens et la ville qui l'ont fabriqué.



Repenser l'espace



Plus de 12 ans après l'ouverture de l'attraction, un investissement important a permis de réinventer l'expérience des visiteurs, en remplaçant 3 des galeries existantes par 4 nouveaux espaces thématiques afin d'améliorer l'expérience des visiteurs qui reviennent et de continuer à attirer l'attention de nouveaux venus.

Judith Owens MBE, PDG du Titanic Belfast, reprend l'histoire

"Malheureusement, nous ne pouvons pas changer la fin tragique de l'histoire du Titanic, mais nous voulions qu'elle ait encore plus d'impact pour nos invités. C'est là que nous nous sommes tournés vers la technologie pour nous aider. Nous voulions nous assurer que les clients qui viennent du monde entier puissent vivre leur propre expérience. Nous avons estimé que la meilleure façon d'y parvenir était d'utiliser la technologie immersive."

La relation fructueuse avec Panasonic remontant à 2012, le Titanic Belfast s'est naturellement tourné vers le fabricant pour ce nouveau projet.

Josh Miller, de l'intégrateur DJ Willrich Ltd, est responsable des systèmes audiovisuels et multimédias du Titanic Belfast. Il a expliqué :

"Notre relation avec Panasonic et le Titanic Belfast remonte à 2012. Certains de ces projecteurs sont encore utilisés aujourd'hui, ce qui est vraiment impressionnant. La décision a été très facile à prendre lorsque nous avons commencé à travailler sur ce nouveau projet. Panasonic a apporté un excellent soutien au Titanic Belfast, il n'y avait donc aucun doute dans mon esprit sur les projecteurs que nous allions utiliser."

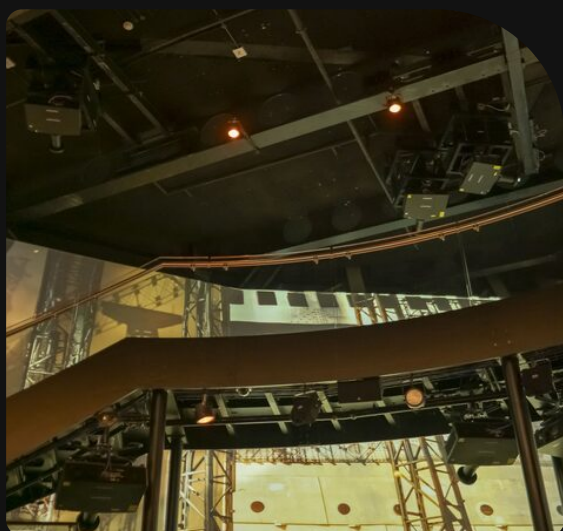
Josh Miller

Integrator
DJ Willrich Ltd

Panasonic propose la plus large gamme de projecteurs 4K au monde de 3 000 à 50 000 lumens et dispose de l'expertise nécessaire pour concrétiser la vision du site. Sa technologie est réputée dans le monde entier pour aider les musées à donner vie à l'histoire et les lieux de divertissement sur site pour montrer l'art et la culture de manière innovante.



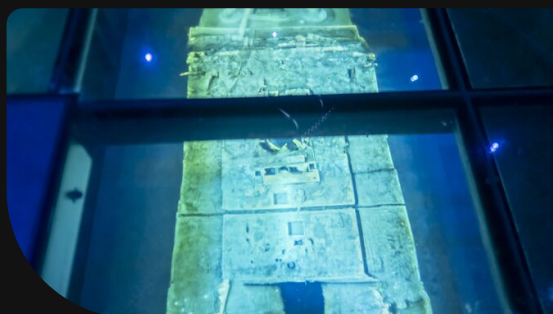
Des milliers d'images animées par Panasonic



Le nouvel espace immersif du Titanic Belfast place le visiteur au cœur de la tragédie humaine du naufrage. « Nous avons construit un escalier en acier dans cette incroyable nouvelle galerie appelée « The Ship of Dreams » où les visiteurs peuvent suivre le voyage tout en étant complètement immergés dans des images originales », explique Judith. « La clé du succès de l'installation est que les clients ne voient jamais la technologie. Ils sentent simplement qu'ils font partie de l'histoire et c'est extrêmement important pour nous.

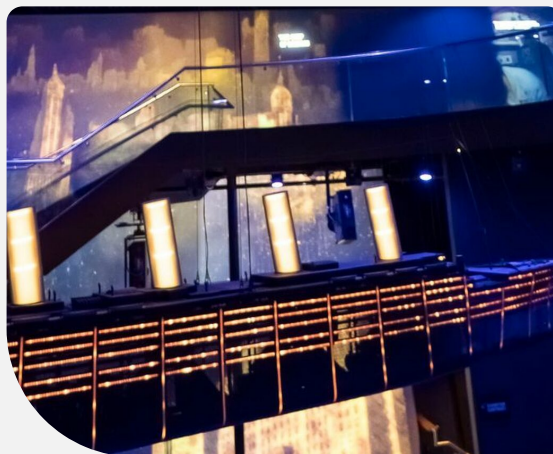
La technologie des projecteurs Panasonic est également omniprésente dans le reste de l'expérience. Josh ajoute : « Nous avons aussi la maquette du navire, qui est absolument géniale. Alors que le vaisseau finit par couler, il y a une seule LED qui disparaît et c'est comme si le battement de cœur du vaisseau s'estompait.

Ensuite, il y a Titanic Below, où des milliers d'images sont assemblées montrant le Titanic tel qu'il repose maintenant en Nouvelle-Écosse, à trois miles et demi sous la surface sur le fond marin.



Technologie flexible et discrète

Pour le succès de l'expérience, les projecteurs laser LCD Panasonic, flexibles et économiques, peuvent offrir des couleurs et une luminosité bien équilibrées, ainsi qu'un fonctionnement silencieux, afin de ne pas perturber l'expérience du visiteur. Les objectifs à ultra courte focale permettent aux projecteurs d'être facilement positionnés dans n'importe quel espace, même près des murs, et d'offrir des images époustouflantes, sans craindre que les visiteurs ne projettent des ombres.



Le nombre de visiteurs en augmentation

Reconnu dans le monde entier, le Titanic Belfast a eu un réel impact sur le tourisme en Irlande du Nord et sur l'île d'Irlande. Le musée a remporté de nombreux prix, notamment pour ce dernier projet, remportant les Themed Entertainment Association Awards en novembre 2023, dans la catégorie « Visitor Experience Re-envisioned on a Budget ».

