

Das EMS-Tablet:

Die erste Wahl für Ersthelfer

Wenn Ersthelfer an oft abgelegene und gefährliche Orte entsandt werden, um Intensivpflege zu leisten, benötigen sie Technologie, die eine Hilfe und kein Hindernis ist.



Das **Emergency Medical Services (EMS) Tablet** ist der perfekte Partner, um Rettungsteams in herausfordernden Umgebungen zu unterstützen.

Es bietet einen schnellen und sicheren Zugriff auf Patienteninformationen, versorgt andere Diagnosegeräte mit Strom und verbindet sich vom Notfallort aus mit dem Gesundheitssystem. Das **EMS Tablet** unterstützt Ersthelfer dabei, die effektivste Versorgung am Einsatzort zu gewährleisten und die weitere Versorgung der Patienten zu erleichtern.



**Integration
in mehreren
Fahrzeugen**



**Tragbarer
Remote-Support**



**Echtzeit-Zugriff
auf medizinische
Daten**



**Infektionsprävention
und -kontrolle**



Integration in mehreren Fahrzeugen



Rettungsteams müssen sich so schnell wie möglich um Notfälle kümmern, aber beim Fahren mit hoher Geschwindigkeit können Dinge innerhalb von Fahrzeugen gefährlich verrutschen. Um Technologie sicher und effektiv für Navigation, Kommunikation oder medizinische Versorgung zu nutzen, müssen Geräte während der Fahrt sicher verstaut und mit anderen Systemen verbunden werden.

Mit einer passgenauen Fahrzeugdocking-Lösung wird das **TOUGHBOOK EMS-Tablet** während der Fahrt sicher befestigt und Ersthelfer können einfach und sicher auf Krankenakten zugreifen, diese aktualisieren oder unterwegs kommunizieren.

- Beratung bei der Fahrzeugkonstruktion
- Vibrationsbeständige Fahrzeugdockstation
- Schnellspanner für den Handheld-Einsatz
- Stromversorgung und Aufladen
- Konnektivität und USB-Anschlüsse



Tragbarer Remote-Support

Rettungsteams werden oft zu Notfällen an abgelegenen Orten gerufen und müssen den Patienten dann zu Fuß erreichen, wenn die Zufahrt für Fahrzeuge eingeschränkt ist. Um Patienten im Freien oder in Gefahrenbereichen so schnell wie möglich zu erreichen, muss jede unterstützende Technologie tragbar und robust genug sein, um den Strapazen des Allwettereinsatzes in anspruchsvollen Umgebungen standzuhalten.

Das **EMS-Tablet** kombiniert Portabilität mit robuster Langlebigkeit, so dass Einsatzkräften die volle technologische Unterstützung haben, um unter allen Bedingungen auf Notfälle zu reagieren. Der langlebige Akku sorgt dafür, dass Teams lange Schichten und Noteinsätze überstehen.

- Fester Griff für Portabilität
- ca. 1,19 kg
- IP65 Wasser- und Staubschutz, 180 cm Sturzfestigkeit
- Bis zu 12 Stunden Akkulaufzeit
- Externe Tastatur für die Texterfassung





Echtzeit-Zugriff auf medizinische Daten

Der Zugriff auf Patientenakten zu aktuellen Medikamenten oder Vorerkrankungen ist ein wichtiger Faktor für die Sofortversorgung vor Ort. Rettungsteams müssen nicht nur auf Gesundheitsakten zugreifen, sondern auch ihre eigenen Vorfall- und Behandlungsberichte so schnell wie möglich austauschen, um eine reibungslose Übergabe an das Krankenhauspersonal zu gewährleisten.

Das EMS-Tablet hilft Ersthelfern, schnell die effektivste Behandlung durchzuführen und Zeit zu sparen, indem sie vor Ort auf digitale Aufzeichnungen zugreifen und diese aktualisieren. Mit integrierten 5G-Standalone- und Wireless-LAN-Funktionen wird die Versorgung an vorderster Front durch eine schnelle, sichere und zuverlässige Verbindung und einen nahtlosen Übergang zwischen medizinischen Datensystemen und medizinischem Fachpersonal verbessert.

- 4G LTE oder 5GSA mit eSIM-Unterstützung
- GPS
- Intel® Wi-Fi6 AX201 Wireless LAN
- Windows 11 Pro

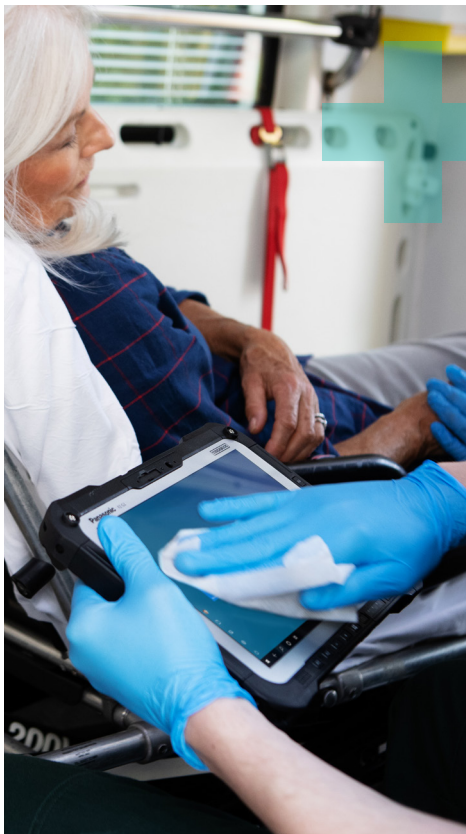


Infektionsprävention und -kontrolle

Der Schutz von Patienten vor Infektionen ist eine wichtige Aufgabe für Ersthelfer. Jedes unsterile Gerät kann sowohl für Patienten als auch für medizinisches Personal ein Kontaminationsrisiko darstellen. Daher ist es so wichtig, die Sauberkeit aller eingesetzten Technologien zu gewährleisten.

Das EMS-Tablet ist so konstruiert, dass es zertifizierten Desinfektionssprays und -tüchern standhält. Eine Desinfektion des Geräts nach jedem Einsatz schützt Teams und Patienten. Dank des mit Handschuhen bedienbaren Touchscreens können Rettungsteams das robuste Tablet im Notfall einsetzen, ohne die Intensivpflege zu unterbrechen. Außerdem verhindern die abgedichteten Anschlüsse des Geräts die zusätzliche Verbreitung von luftgetragenen Partikeln und erleichtern die Reinigung.

- Getestet mit einer Desinfektion mit 10.000 Desinfektionstüchern
- 10,1 Zoll Touchscreen mit Handschuhen bedienbar und bei Sonneneinstrahlung ablesbar
- Abgedichtete Anschlüsse



Die erste Wahl für die Ersthelfer

Das **EMS-Tablet** ist ideal, um Ersthelfer-Teams selbst in den rauesten Umgebungen bei kritische Notfällen zu unterstützen. Es ist nicht nur ein robustes, leistungsstarkes und tragbares Tablet für den mobilen Einsatz, sondern integriert sich auch nahtlos in die IT-Infrastruktur des größeren Gesundheitsnetzwerks. Mit Windows 11 Pro, Secured Core und einem Intel® Prozessor der neuesten Generation ermöglicht **das EMS-Tablet** Ersthelfern, mit anderen Gesundheitsteams und Aufzeichnungssystemen zu kommunizieren und Daten auszutauschen, ohne den Datenschutz der Patientendaten zu gefährden.

Support, dem Sie vertrauen können

Wir arbeiten seit über 20 Jahren partnerschaftlich mit der Polizei, der Feuerwehr und dem Rettungsdienst zusammen, um preisgekrönte, fahrzeugmontierte und tragbare robuste mobile Computerlösungen bereitzustellen – eine maßgeschneiderte Technologie, die für die heutigen digital gestützten Notfalldienste perfekt geeignet ist.



Sparen Sie wichtige Sekunden mit MobiMed

Ortivid, einer der Marktführer im Bereich E-Health, hat sich für das EMS Tablet für seine mobile Erste-Hilfe-Lösung ModiMed entschieden. Rettungsteams können nun Patienten vor Ort überwachen, behandeln und gleichzeitig Daten und Vitalparameter in Echtzeit über die gesamte Versorgungskette hinweg austauschen. Es ist mehr als ein Patientenaktensystem, es ist ein intuitives Entscheidungshilfe-Tool mit Funktionen für das Management von Massenunfällen von Verletzten.



Besuchen Sie unseren **TOUGHBOOK Specialist Industry Solutions Hub**, um mehr über **das EMS Tablet** zu erfahren und mit einem unserer Produktspezialisten zu sprechen.